

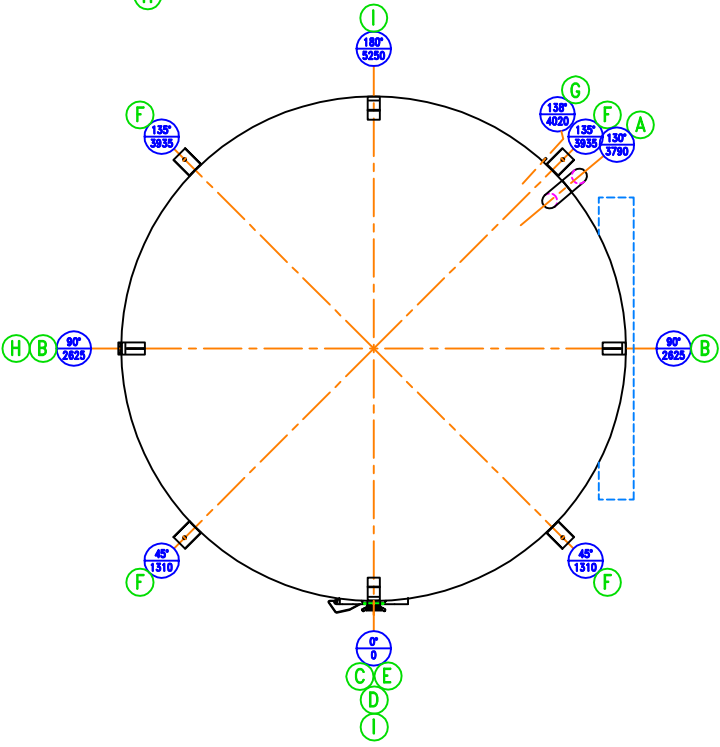
DEBIT D'EVENT MAXI: 100M³/h
SANS POUSSE A L'AIR

Behalter KG Bremen GmbH & Co.
Theodor-Barth-Str. 25
28307 Bremen - Germany
Tel.: +49 421 34 85 10
Mail: mail@behalter-kg.de

N° Réservoir ID 10.434	Date de fabrication 2014	N° client
Pression de calcul : atmosphérique	Code : EW9513V6N	S95136
Température de calcul : Ambiante	Masse à vide : 3000 kg	
Capacité théorique : 106.7 m ³	Capacité réelle : 105.3 m ³	
Produit stocké : N.C.	Matière : inox 316L	

N° DE FABRICATIONS:
ID 10.434 et ID 10.435

SPECIAL NOTES / NOTES PARTICULIERES	
INSIDE FINISH / FINITIONS INTERIEURES:	
- PICKLED AND PASSIFIED WELDS / SOUDURES DECAPEES PASSIVEES	
- COLD LAMINATED SURFACE FINISH IIB / SURFACES LAMINEES A FROID 2B	
OUTSIDE FINISH / FINITIONS EXTERIEURES:	
- PICKLED AND PASSIFIED WELDS / SOUDURES DECAPEES PASSIVEES	
- COLD LAMINATED SURFACE FINISH IIB / VIROLE POLIE, DOME ET FOND SURFACES LAMINEES A FROID 2B	
MATERIAL / MATERIAUX	
JACKET / VIROLE	STAINLESS STEEL / INOX AISI 316L
BOTTOM & TOP / FOND ET TOIT	STAINLESS STEEL / INOX AISI 316L
TUBE / TUBES DE TUBULURES	STAINLESS STEEL / INOX AISI 316L
FLANGE / BRIDE DE TUBULURES	SANS OBJET
ELBOW / COUDES	STAINLESS STEEL / INOX AISI 316L
SEAL / JOINT	EPDM
SEAL MANWAY / JOINT PORTE / TRAPPE	EPDM
JOINT EPREUVE	SANS OBJET
FUR / FOURRURES	SANS OBJET
FASTENER / ELEMENTS DE FIXATION	CHEVILLE A FRAPPER M16 INOX A2
BOLTS EXT. / BOULONNERIE EXT.	INOX A2
SCREW JACK / VIS VERIN	SANS OBJET
SUPPORT NAME PLATE / POINTET PLAQUE DE FIRME	STAINLESS STEEL / INOX AISI 304L
EARTHING LOOP / PATTE DE MISE A LA TERRE	STAINLESS STEEL / INOX AISI 304L
FOB EXT. / GOUSSETS EXTERIEURS	SANS OBJET
BODY GUARD / GARDE-CORPS	SANS OBJET
DATA OF STUDY / DONNEES D'ETUDE	
STANDARD / NORME	SANS OBJET
PRODUCT / PRODUIT	NOT NOTIFIED / N.C.
DENSITY / DENSITE PRODUIT / PH	1
OPERATING PRESSURE / PRESSION DE SERVICE	ATMOSPHERICAL / ATMOSPHERIQUE
OPERATING TEMPERATURE / TEMPERATURE DE SERVICE	AMBIANTE
EXTERNAL STRESS / SOLICITATIONS EXTERIEURES	SANS OBJET
MAXIMUM FILL LEVEL / NIVEAU MAXI DE REMPLISSAGE	SOMMET DE LA VIROLE SOIT 105.3 M3
POSITIONNING / SITUATION	INSIDE / INTERIEUR D'UN BATIMENT
WELDING JOINT FACTOR / COEFFICIENT DE SOUDURE	0.7
CORROSION TOLERANCE / SUREPAISSEUR DE CORROSION	0.0 mm
TEST PRESSURE / PRESSION D'EPREUVE	HYDRAULIQUE
RADIOGRAPHIE	SANS OBJET
RESSUAGE	SANS OBJET
DOCUMENTS DE REFERENCE POIDS ET CAPACITE	
EMPTY WEIGHT / POIDS A VIDE :	3 000 KG
WEIGHT TEST / POIDS EN EPREUVE :	
WEIGHT SERVICE / POIDS EN SERVICE :	
OPERATIONAL CAPACITY / CAPACITE UTILE :	105.3 M3

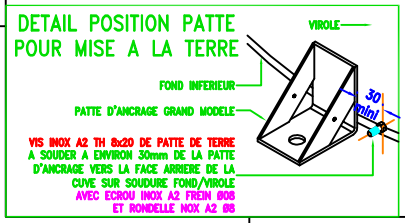


- VIROLE 1:**
HT DE LA VIROLE 1500 mm
INOX 316L - EP: 2.0 mm
- VIROLE 2:**
HT DE LA VIROLE 1500 mm
INOX 316L - EP: 2.0 mm
- VIROLE 3:**
HT DE LA VIROLE 1500 mm
INOX 316L - EP: 2.0 mm
- VIROLE 4:**
HT DE LA VIROLE 1500 mm
INOX 316L - EP: 2.0 mm
- VIROLE 5:**
HT DE LA VIROLE 1500 mm
INOX 316L - EP: 2.5 mm
- VIROLE 6:**
HT DE LA VIROLE 1500 mm
INOX 316L - EP: 2.5 mm
- VIROLE 7:**
HT DE LA VIROLE 1500 mm
INOX 316L - EP: 2.5 mm
- VIROLE 8:**
HT DE LA VIROLE 1500 mm
INOX 316L - EP: 3.0 mm

FOND SUPERIEUR:
CONIQUE CENTRE A 13.5°
INOX 316L - EP: 2.5 mm
CARRE DE 30mm BD=10

VIROLE:
Ø MOYEN 3342 mm
Dyp. TOLES A PLAT 10500 mm
HT DE LA VIROLE 12000 mm

FOND INFERIEUR:
PLAT A 0°
INOX 316L - EP: 3.0 mm
CARRE DE 30mm BD=10



J	Quantité	Désignation	Matière	Observations
I	2	Small lifting lugs 90° Anneau de manutention petit modele 90° standard	1.4307	
H	1	Small lifting lugs Anneau de manutention petit modele standard	1.4307	
G	1	Paw grounding de mise à la terre	1.4307	Voir detail
F	4	Anchor leg of large model Patte d'ancrage grand modele standard + Fixation M16	1.4307	
E	1	Emptying DN80 Nez mâle DIN DN80 DIN11851 Siflet LG=195mm Tube Ø85	1.4404	Voir detail
D	1	Manway Porte ovale autoclave Ref. E.L.I.C.A. 308x440mm Ouverture intérieure	1.4404	
C	1	Name plate Plaque constructeur	Alu	Voir detail
B	2	Lifting lugs Anneau de manutention petit modele standard	1.4307	
A	1	Vent DN 100 DN100 ISO 2 coudes à 90° Ø114,3x2 R=152 sur tube Ø114,3x2 lg=80 mm	1.4404	Voir detail

EW9513V6N / ID10.434 & ID10.435

Echelle Plan :	1/25	OF	16186	A1				
Dessiné par : Michael CLAIRTEAU		N° ARTICLE : CUV-140095 - Ligne : 1		N° Plan : A14-203		Fait le : 25/09/14		Cuvé FME
Destinataire :				2 Cuves de 105 m ³		Fond Plat 0°		
				Inox 316 L		N° Ref. :		