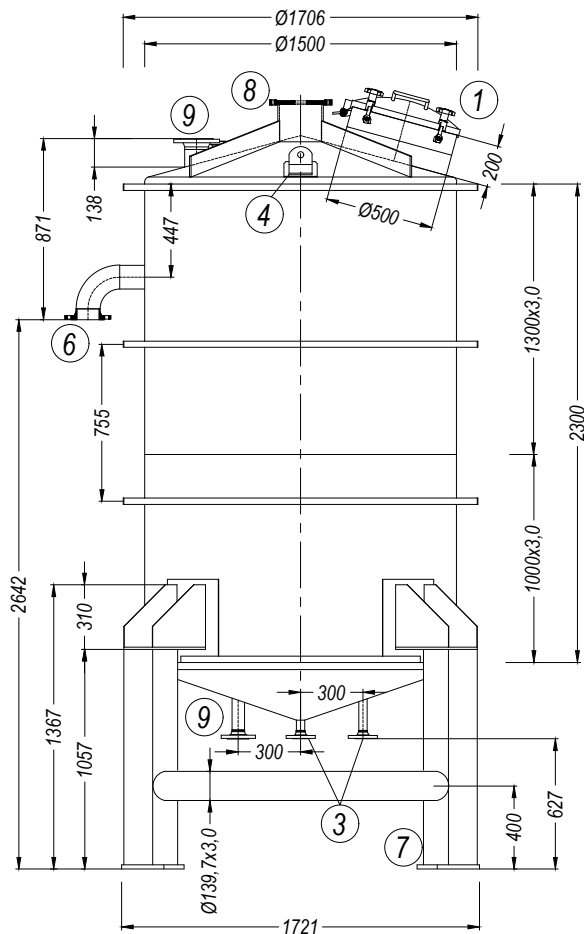


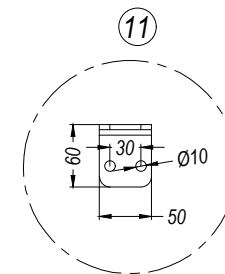
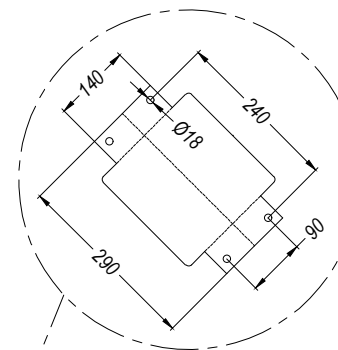
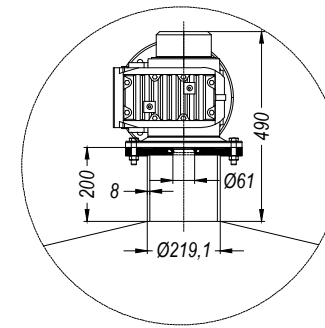
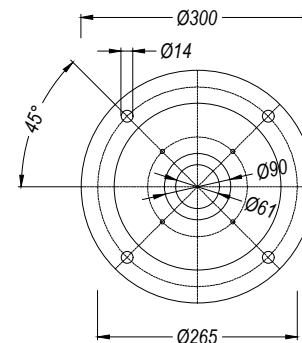
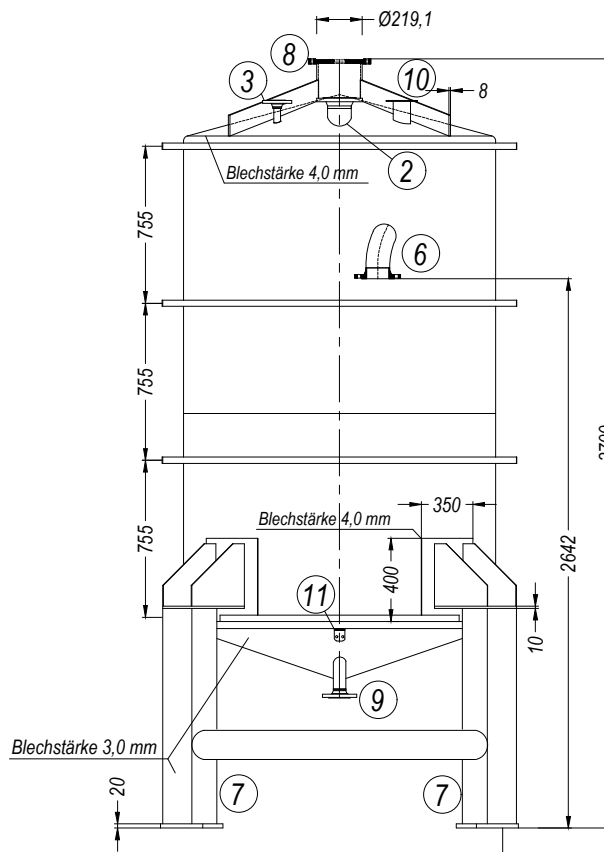
N°1 SST/P HL 43 - BNK 16-09-120

RÜHRFLANSCH DETAIL

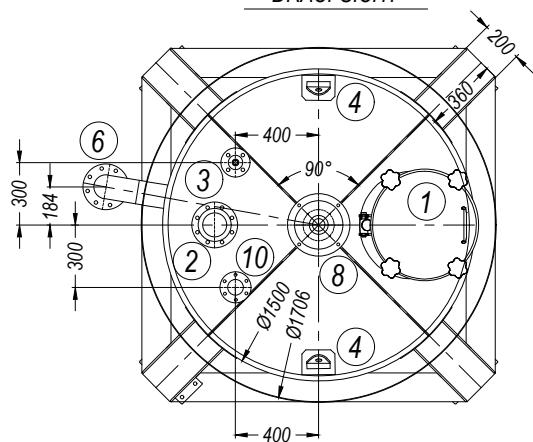
VORDERANSICHT



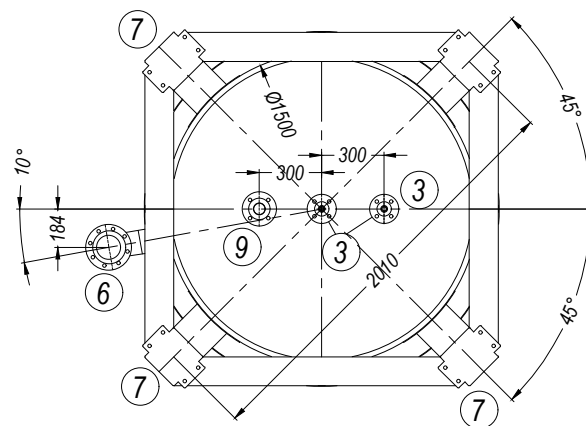
SEITENANSICHT



DRAUFSICHT



UNTENANSICHT



POS.	BESCHREIBUNG	LIEFERANT	N.	Werkstoff
1	MANNLOCH Ø500x200 - Type D2	LAVEGGI	1	AISI 304
2	GLATTFLANSCH DN 100 PN16 DIN 2633		1	AISI 304
3	GLATTFLANSCH DN 25 PN16 DIN 2633		3	AISI 304
4	TRANSPORTÖSEN		2	AISI 304
5	DEMONTIERBARE HALTERUNGEN FÜR DIE ISOLIERUNG		4	AISI 304
6	GLATTFLANSCH DN 100 PN16 DIN 2633 MIT BOGEN		1	AISI 304
7	KASTENFÜßE 250x250mm x 3,0mm		4	AISI 304
8	RÜHRWERKFLANSCH Ø300mm		1	AISI 304
9	GLATTFLANSCH DN 50 PN16 DIN 2633		1	AISI 304
10	FLANSCH Ø150 AMINEINLAUF		1	AISI 304
11	ERDUNG		1	AISI 304

INNEN OBERFLÄCHE = 2B-WALZBLANK

AUßEN OBERFLÄCHE = 2B-WALZBLANK

BEIN OBERFLÄCHE = 2B-WALZBLANK

PRODUKTDICHTE = 1,1 Kg/l

KONTAKTMATERIAL = AISI 304 L

MATERIAL NICHT IN KONTAKT = AISI 304 L

BETRIEBSDRUCK TANK = ATM

BETRIEBSTEMPERATUR TANK = -10°/+80°C

1	Auf Bestellung ausgestellt	Francesco L.	23/08/2021	-	-	-
REV.	Beschreibung	Zeichner	Datum	Überprüft	Überprüft	Datum



Behälter KG GmbH & Co.
Theodor-Barth-Str. 25
28307 Bremen
Telefon (0421) 3 46 90 34
Telefax (0421) 3 46 90 36
www.behaelter-kg.de
mail@behaelter-kg.de

1 Mischbehälter aus Edelstahl 1.4307, stehend auf Füßen
Nutzinhalt: 4.000 L

Produktionsauftrag: Komm-Nr.: K2014354

REV. 1 Maßstab: 1:10