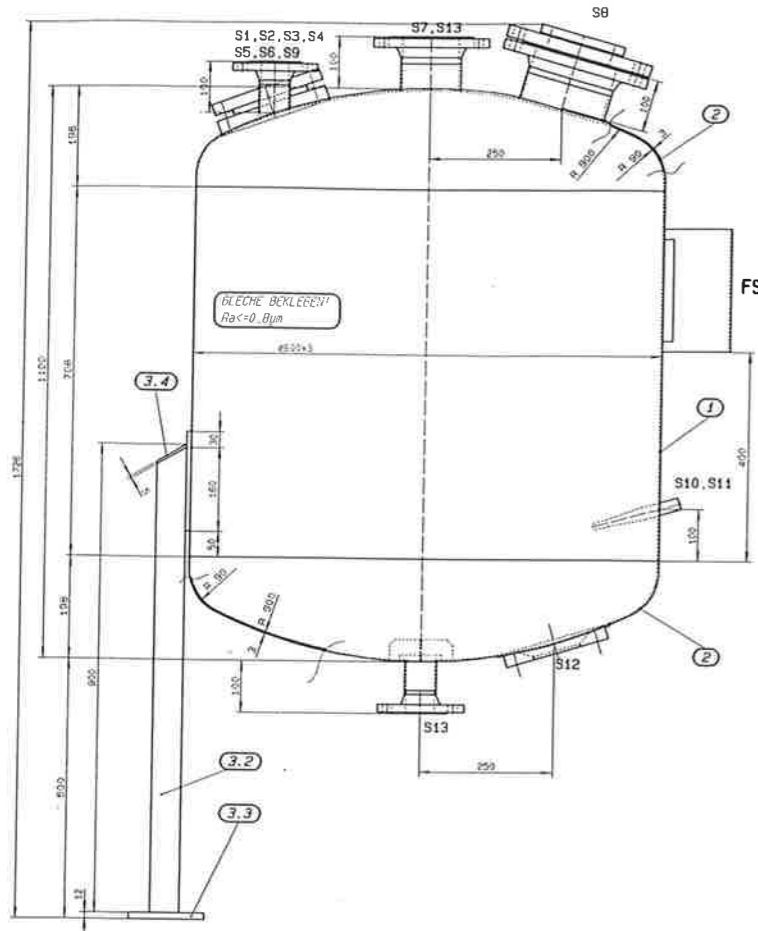
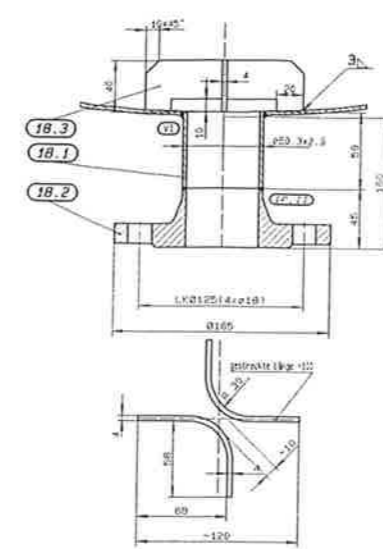


DETAIL "S1, S2, S3, S5, S6, S7, S9, S13" N=1/2

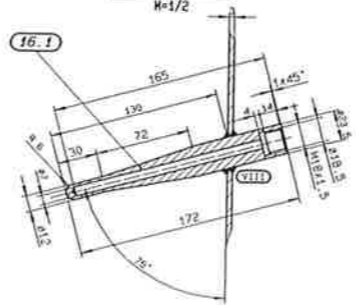


Bez.	Pos	ØA	B	C	D	E	F	Bemerkung
S2, S3	11	Ø33.7x2.6	Ø115	LKa95(4xø14)	71	38		
S1, S5, S9	10	Ø60.3x2.9	Ø165	LKa125(4xø18)	70	45		
S6	13	Ø88.9x3.2	Ø200	LKa160(8xø18)	70	50		
S7	14	Ø114.3x3.6	Ø220	LKa180(8xø18)	53	52		
S13	18	Ø60.3x2.9	Ø165	LKa125(4xø18)	59	45		

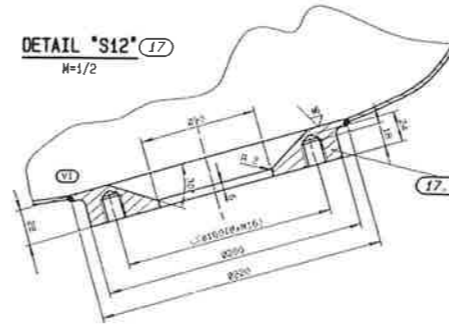
DETAIL "Vortexbrecher" S13 (B) N=1/2



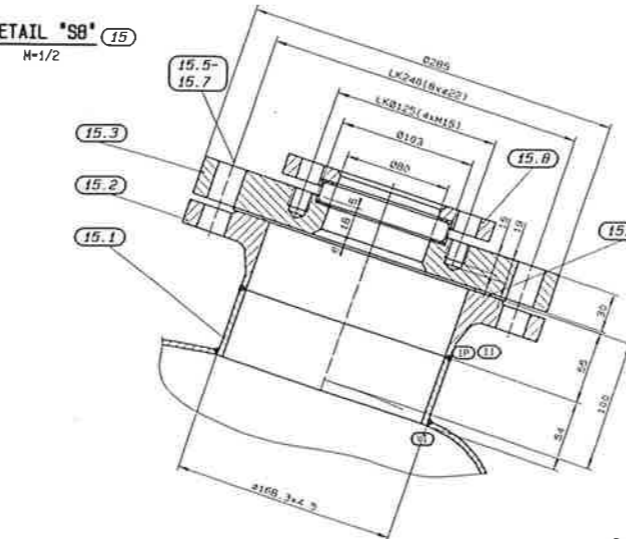
DETAIL "S10, S11" (B) N=1/2



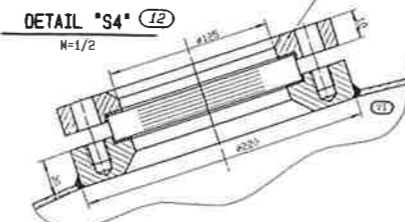
DETAIL "S12" (B) N=1/2



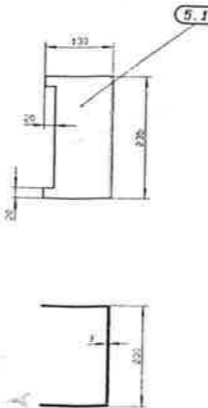
DETAIL "S8" (B) N=1/2



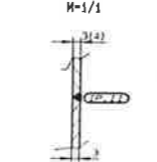
DETAIL "S4" (B) N=1/2



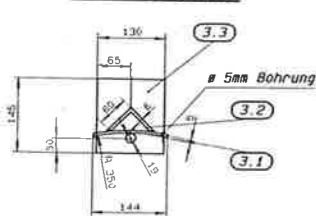
DETAIL "FS" (B) N=1/5



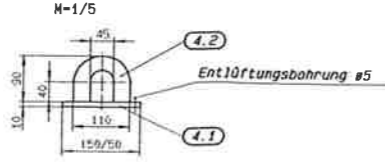
DETAIL "LN, RN" N=1/1



DETAIL "Fußplatte" N=1/5



KRANÖSE N=1/5



30. Nov. 2000

PRÜFUNG ANGE:
RN, LN, 25. MIND. ALLE STÖSSE
PT DRUCKTRAGENDE KEHLNÄHE
VT ANSAUFEILE

ENCO ENCO Energie Komponenten GmbH
ENERGIE KOMponentEN A-4012 Pinardorf (Austria)

DRUCK: 2000
TEMP: 200 °C
DICHTE: 1

PROFURUCK: 1.3
TEST PRESSURE: Wasser
DICHTE DER MEDIUM: 1

PROFTEMP: 200 °C
TEST TEMPERATURE: 200 °C

PROFTEMP: 200 °C
TEST TEMPERATURE: 200 °C

PROFTEMP: 200 °C
TEST TEMPERATURE: 200 °C

SCHWEISSPLAN/WELODING PLAN

SYMBOL	NR.	LN	CS	PROZESS	NR.	MATERIAL	ZUSATZ	BAW
II	1	X	X	P	141	1.4073		Sp
V	11	X	X	W	141	1.4073	4/4A	Sp
b	VII, IX	X	X	W	141	1.4073, 1.4301	4/4A	Sp
X	111	X	X	W	141	1.4073	4/4A	Sp
K	11	X	X	W	141	1.4073	4/4A	Sp
K	12, VII	X	X	W	141	1.4073	4/4A	Sp

PROFURUCK / TEST PRESSURE

PROFURUCK	TEST PRESSURE	PROFTEMP	TEST TEMPERATURE
1.3	Wasser	200 °C	200 °C

BEZ DN PN VERMENDUNG DIN M-LAGE DIMENSION LÄNGE BEWERKUNG

BEZ	DN	PN	VERMENDUNG	DIN	M-LAGE	DIMENSION	LÄNGE	BEWERKUNG
11	110	1	W	1.4073	4/4A	110	110	Sp

>>> OBERFLÄCHENBEHANDLUNG / SURFACE TREATMENT <<<

1. Verwendung von handelsüblichen, chlorfreien Bleichmitteln.
2. Bleichmittel ca. 30 min. bei Raumtemperatur einwirken lassen.
3. Nach dem Bleichen gründlich mit Wasser nachspülen.
4. Nach dem Spülen gründlich mit Wasser nachspülen.
5. Nach dem Spülen gründlich mit Wasser nachspülen.

>>> STUTZENTABELLE <<< NOZZLE LIST <<<

BEZ	DN	PN	VERMENDUNG	DIN	M-LAGE	DIMENSION	LÄNGE	BEWERKUNG
11	110	1	W	1.4073	4/4A	110	110	Sp

BEHÄLTER POS. 610.36

4313/9AB

ENCO ENCO Energie Komponenten GmbH
ENERGIE KOMponentEN A-4012 Pinardorf (Austria)

TUV TÜV CERT