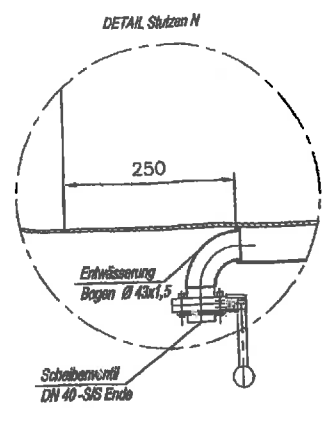
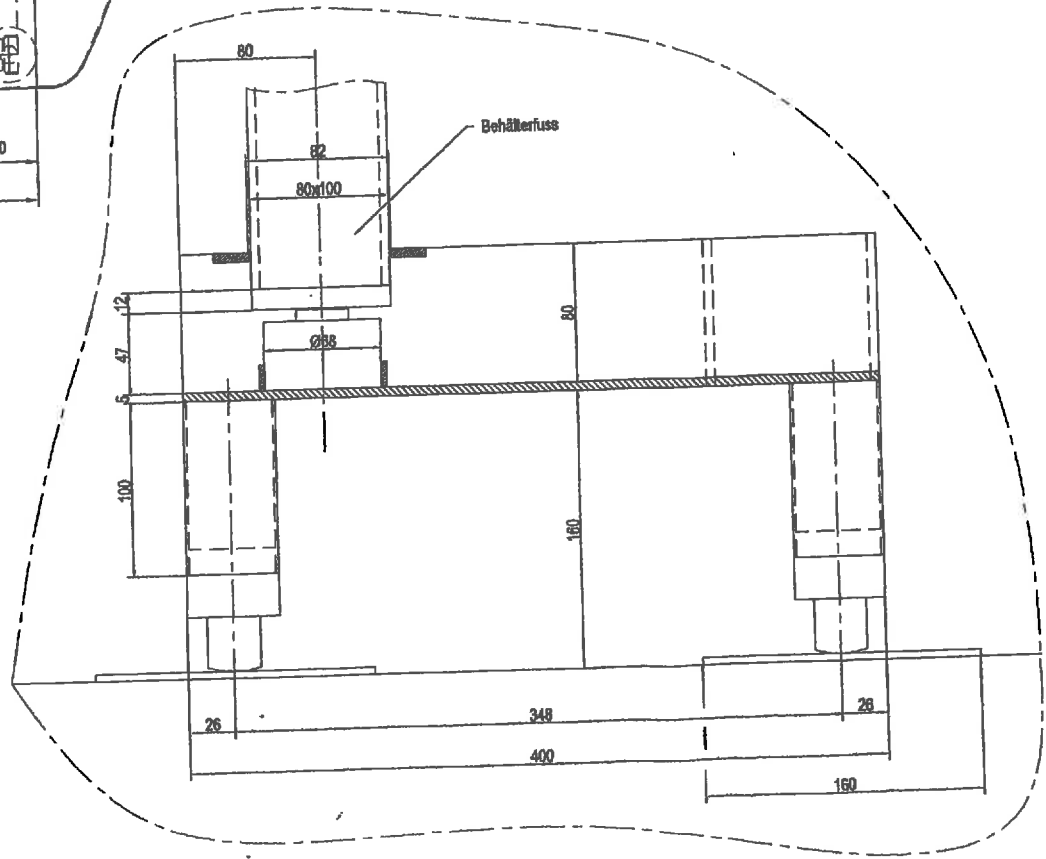
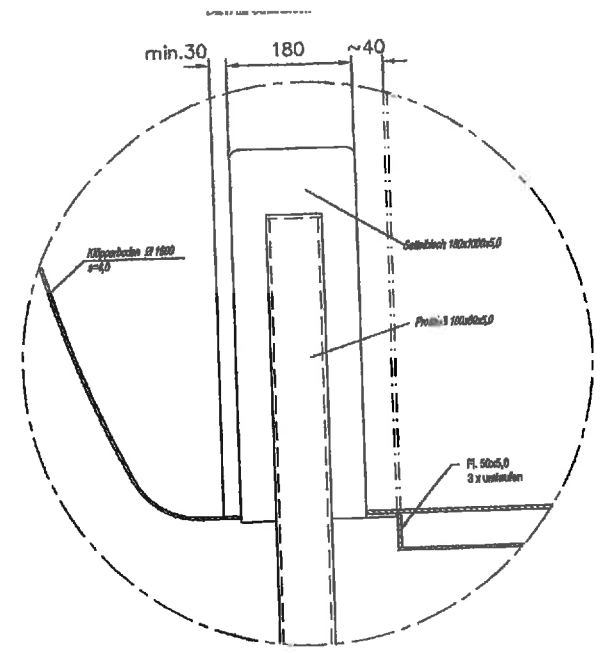


PR 8011/30
Einbausatz mit
Infrarotem Leukter
(3x)



DETAIL FUSSAUFLAGE



TypenschM-01

TANKBAU GRUSS GmbH
Edelstahl - Tankbau
Gewerbring 13, 06571 Rosslaben

Hersteller Nr. 20201
Bauteil-Nr. 2021

zul. Betriebsdruck bei E.P. Temp. max. (CIP) °C inhalt l	Behälter	Kühlmantel
10 (80) 5000	3,5 70	3,5 380

65 x 105

Materialstärken:

Körperboden:	4,0 mm
Zyl. Mantel:	5,0 mm
Kühlmantel:	3,0 mm

Behälterdaten

Betriebsbedingung	Behälter	Kühlmantel
zul. Betriebsbedingung	drucklos	3,5 bar
zul. Betriebstemp.	10 °C	1 °C
Betriebs Temperatur CIP	90 °C	- °C
Probdruck		4,55 bar

Werkstoff: **Teil 1.4301 IIIc, DIN 17440 - produktberührende Teile**
Kühlsystem 1.4301 IIIc - übrigen Teile 1.4301 IIa

Schweißnähte: **innen geschliffen (Ra < 0,8um), außen Schweißnähte gebürstet, Blech walzblank**

Behälter: **kompl. gebeizt und passiviert**

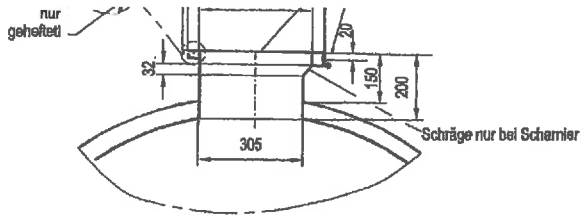
Produkt: **kömiger Frischkäse+Zuschlagstoffe- Dichte 1,2 kg/l**

Gewicht: ~ 500 kg Allgemeine Referenz DIN ISO 2768-m M 1:15

Besch. gezeichnet	04.05.00	HB		Prozessbehälter Inhalt 5000 l
Name		ES		
Änderung: Behälterausführung	08.08.2001	ES		
Änderung: laut Kunde	07.08.2001	S.JL		

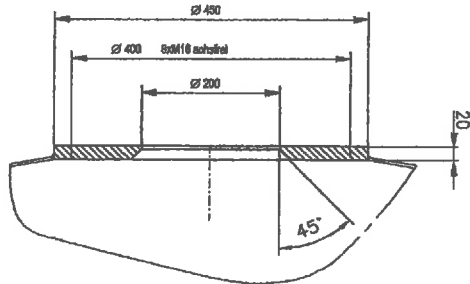
Tankbau Gruss GmbH
Edelstahl - Tankbau
Gewerbring 13 06571 Rosslaben

Landfrisch Wels
Auftrags-Nr.: 150301-04
Zeichnungs-Nr.: 15_03_01-04

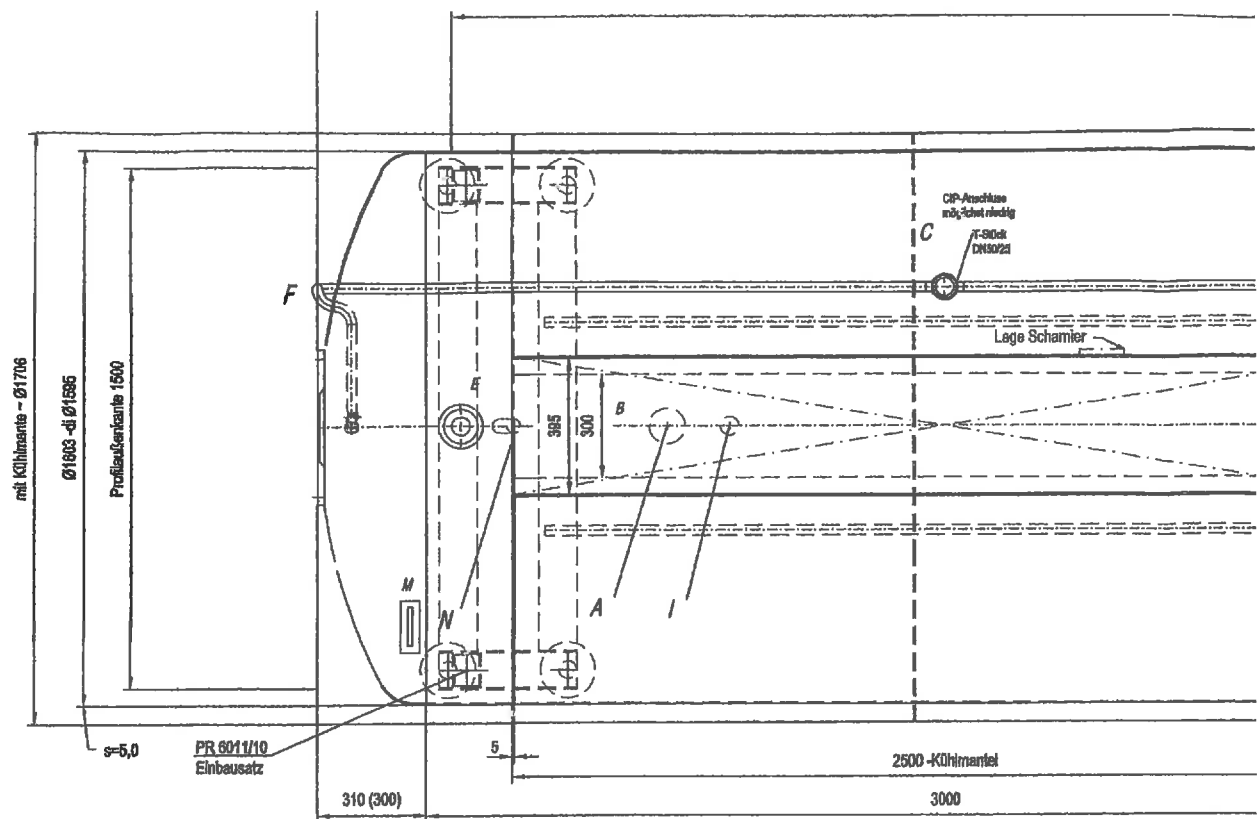


DETAIL Stützen G

Bitte unbedingt auf exakten Einbau der Flansche achten



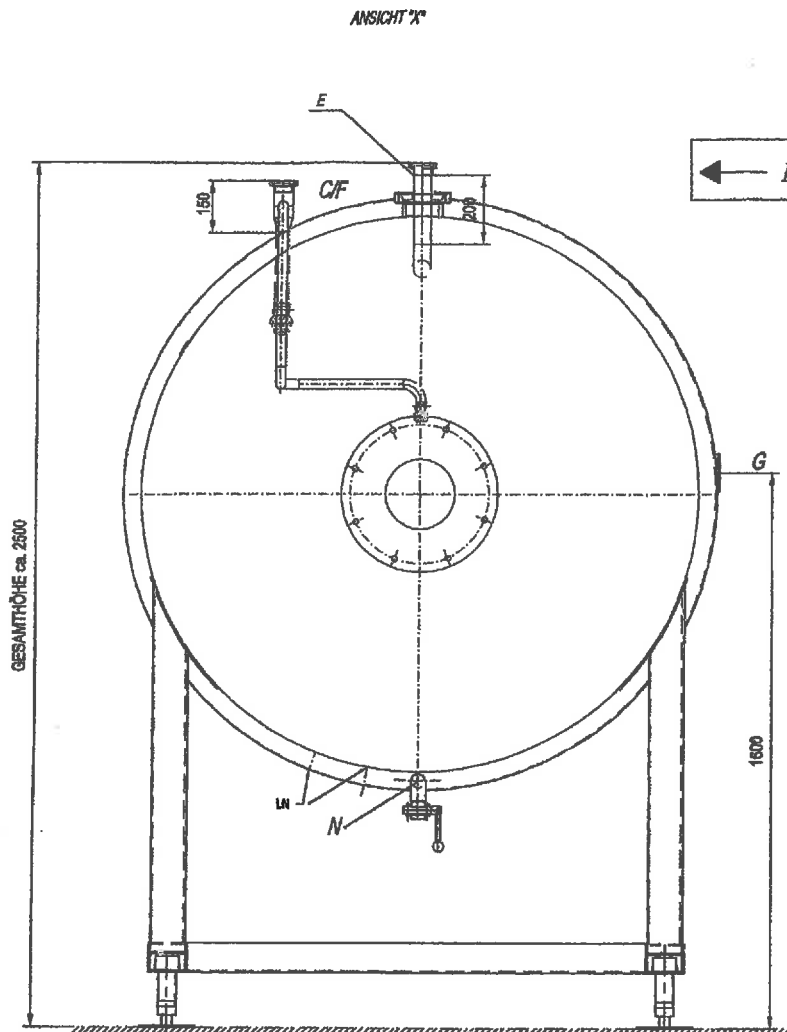
Die 2 Tankflansche
beide Flansche sind gleich



STUTZENTABELLE

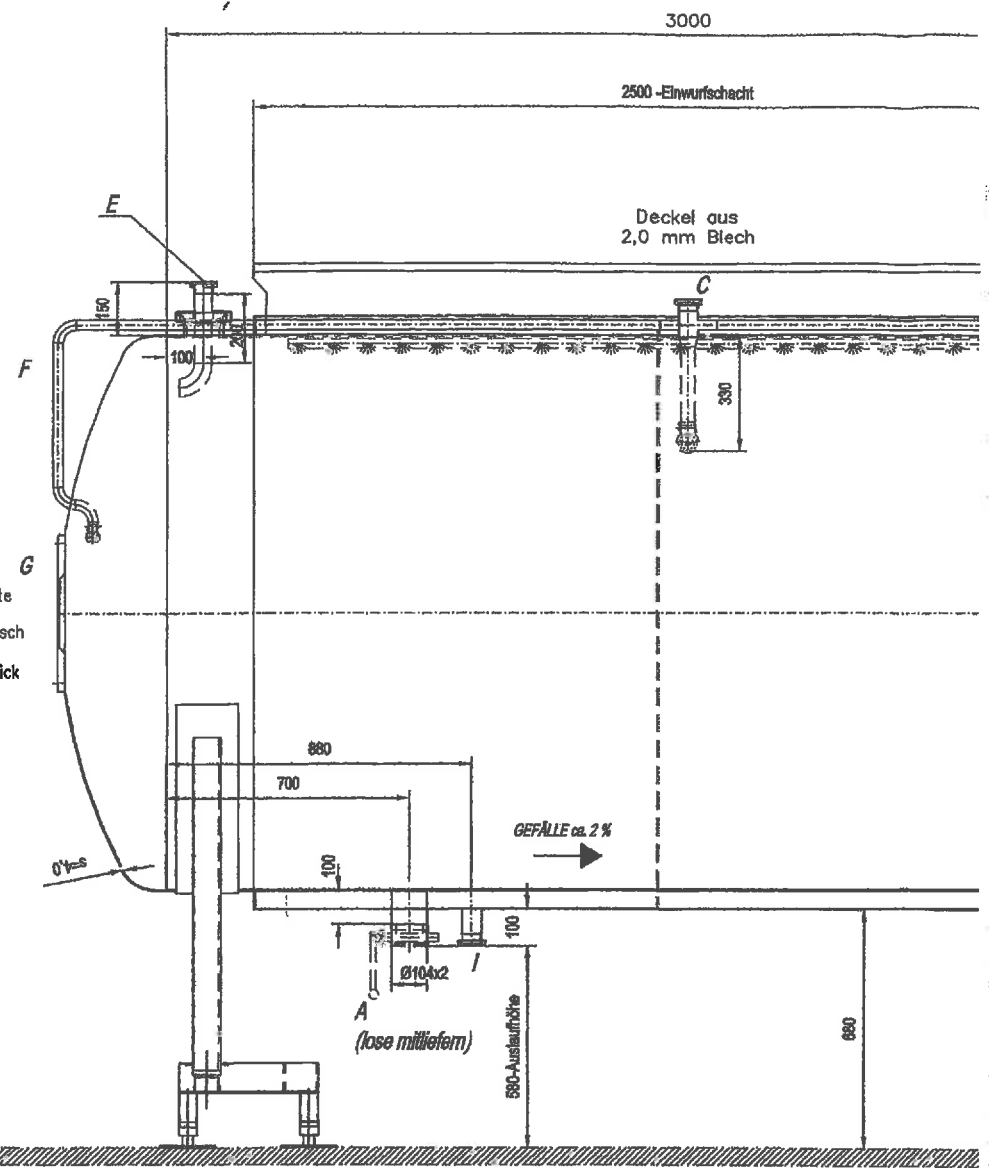
Bez.	Stück	DN	Länge	BENENNUNG
A	1	100	100	Auslauf - Rohr Ø104 x 2,0 - DIN 11850 - Scheibenventil SIS-Ende Beistellung
B	1	2500	395	Einwurfschacht - Deckel klappbar
C	1	50/40	-	CIP- Gewindestutzen DN50/DIN 11851 - Red.50/40 -Sprühkugel Ø64 - einschl. RW-CIP -F
E	1	50	150	Einlauf - mit Gewindestutzen/Blindmutter/Knopf/Kette - herausnehmbar - über Verschraubung DN 100 kompl.
F	2	25	-	RW-CIP- Ltg. DN 25/DIN 11860-Sprühkugel Ø40- Einbindung T-Stück 40/50
G	2	Ø450	-	RW- Flansch - 1x für Antriebsseite/ 1x für Lagersseite
H	1	50	-	Kühlwasser -Ein- mit Berieselungssystem DN 2,5 - Anzahl der Löcher Bohrungen gem. Berechnung
I	1	50	-	Kühlwasser -AUS- Gewindestutzen DN50/DIN 11851
K	1	115	x 85	GRUSS Typenschild 01 - einschl. Konsole
M	2	-	-	Kranösen Fl.
N	1	40	50	Entwässerung Kühlmantel - Scheibenventil DN 40 SIS-Ende - Bogen an fester Stelle vorsehen

Achtung: alle Stützenrößen / Baugrößen Ventile sind vor Erschweißung nochmals zu überprüfen

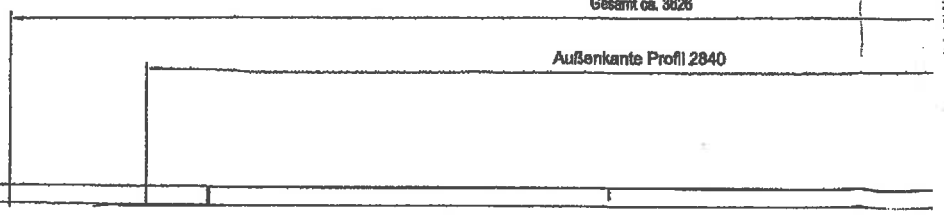
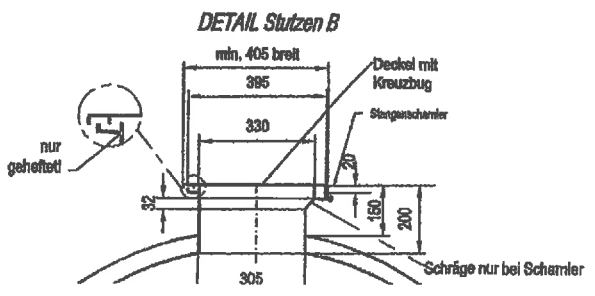


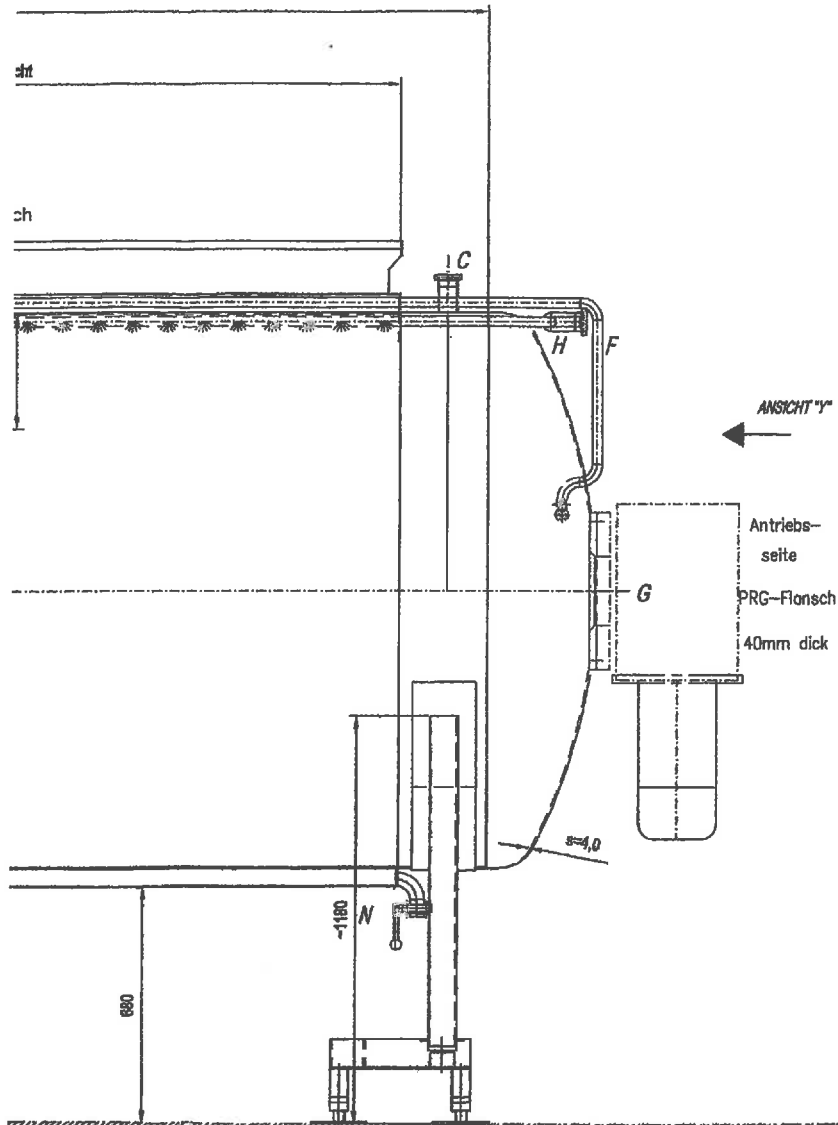
← **BEDIENSEITE**

ANSICHT 'X'



↓ **BEDIENSEITE**



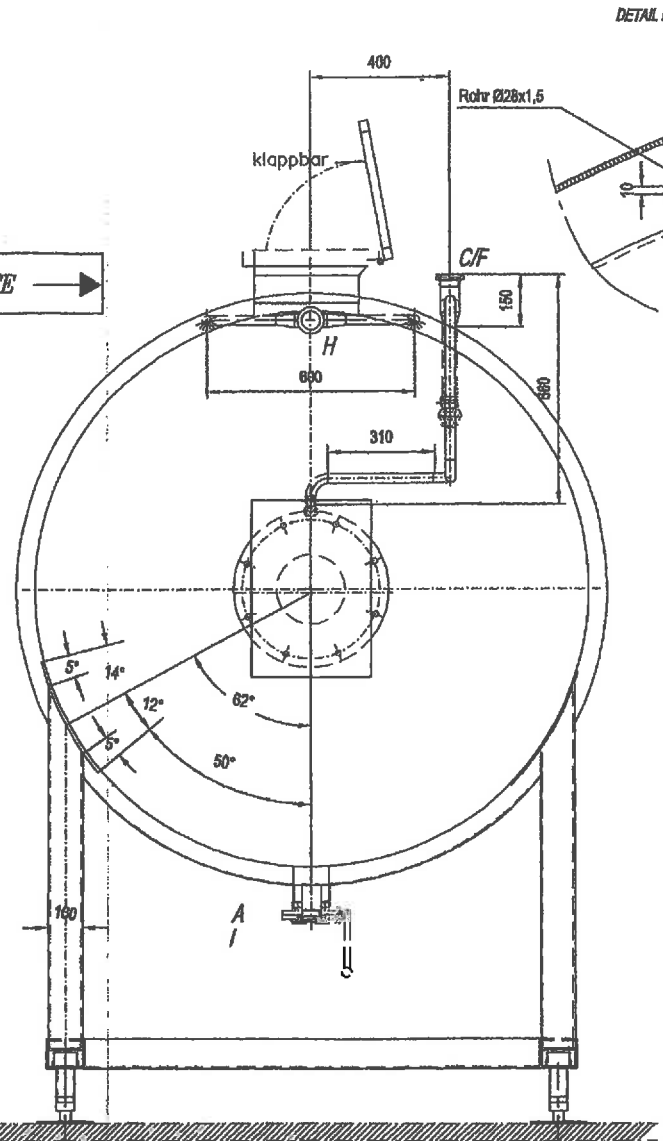


ANSICHT "Y"

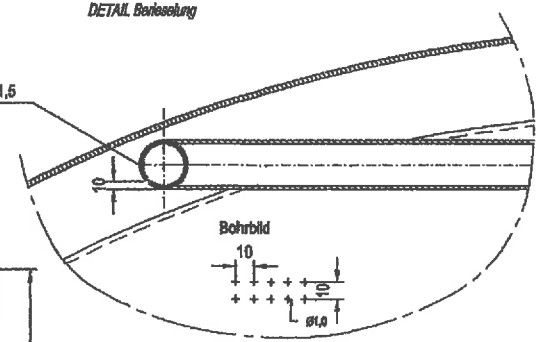


Antriebs-
seite
PRG-Flansch
40mm dick

BEDIENSEITE →



DETAIL. Benetzung



PR 6011/30
Einbausatz mit
Infligiertem Lenker
(3x)

DETAIL Stützen N



DETAIL Saftblech

