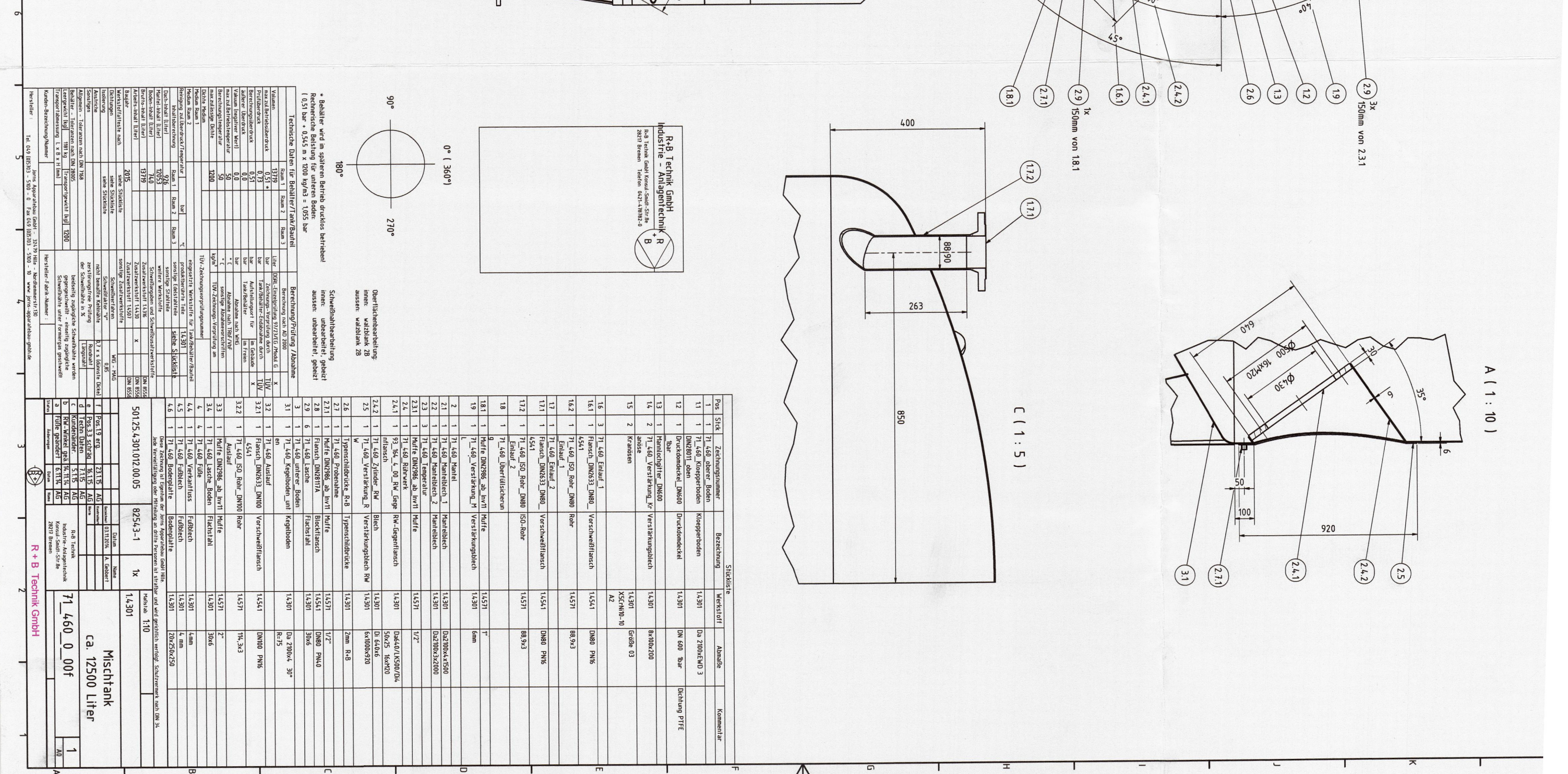
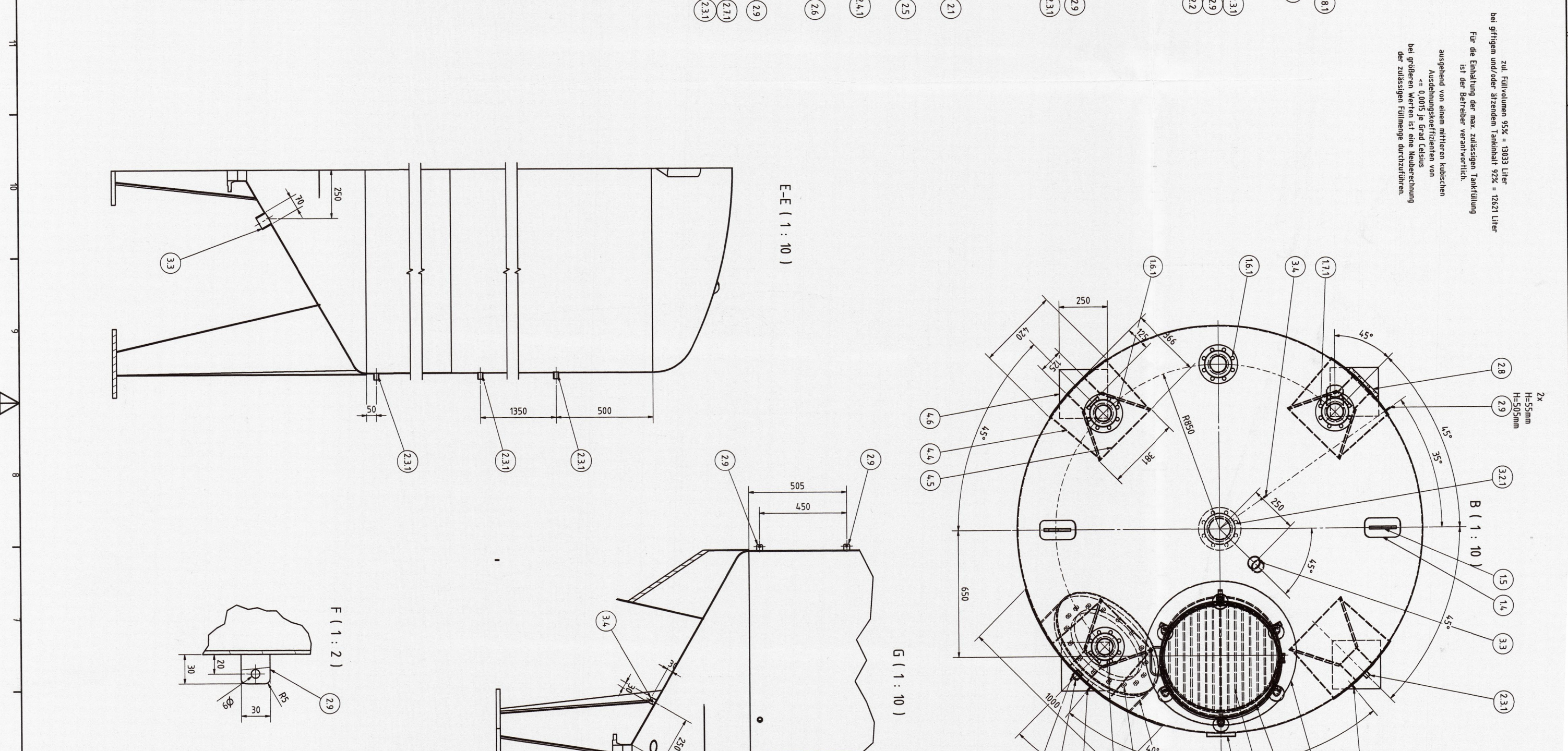
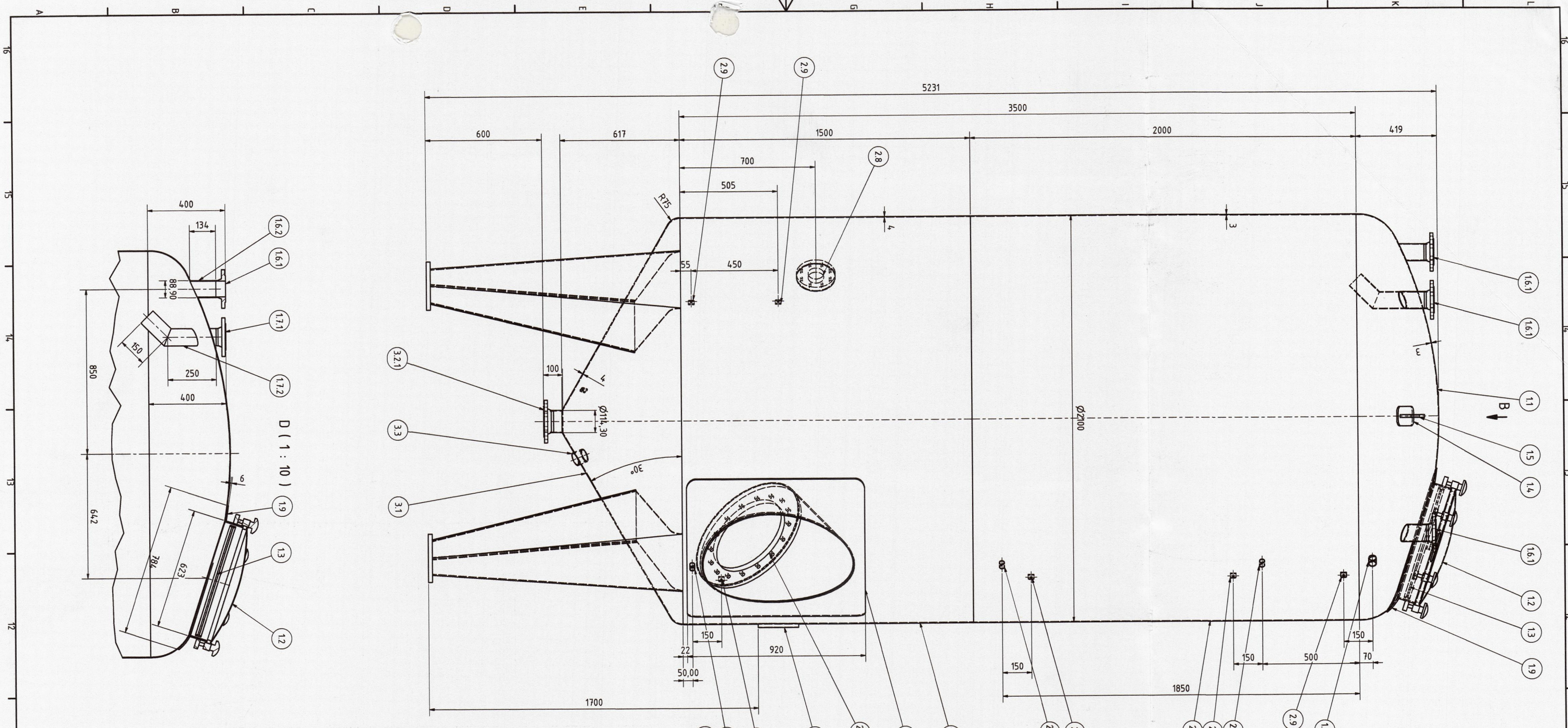


zul. Füllvolumen 55% = 1833 Liter
 bei gefüllten und/oder strömend Füllhöhe 82% = 1287 Liter
 Für die Erhaltung der max. zulässigen Tankfüllung
 ausgehend von einem mittleren Korbstein
 Ausdehnungskoeffizienten von
 $\alpha = 0,005$ je Grad Celsius
 bei größtmöglicher Verformung
 der zulässigen Füllmenge durchzuhalten



R-B Technik GmbH
 Industrietechnik R
 28171 Bremen, Telefon 0421-42811-0

Zeichnungsnummer	Rezeichnung	Material	Abweich.	Kommentar
11	1" 1,460 Zylinderbohrung	1.4301	Da 3/1600 Lini 3	
12	Druckdeckel 1,0000	1.4301	DN 600 Bau	Dichtung PTFE
13	Reinigungsflansch DN600	1.4301	DN 600 Bau	
14	1" 1,460 Verschraubung 2" Verschraubungsbohrung	1.4301	DN 600 Bau	
15	2" Verschraubung	1.4301	DN 600 Bau	
16	3" 1" 1,460 Flansch 1" Verschraubungsbohrung	1.4301	DN 600 Bau	
17	1" 1,460 Verschraubung 1" Verschraubungsbohrung	1.4301	DN 600 Bau	
18	1" 1,460 Verschraubung 1" Verschraubungsbohrung	1.4301	DN 600 Bau	
19	1" 1,460 Verschraubung 1" Verschraubungsbohrung	1.4301	DN 600 Bau	
20	1" 1,460 Verschraubung 1" Verschraubungsbohrung	1.4301	DN 600 Bau	
21	1" 1,460 Verschraubung 1" Verschraubungsbohrung	1.4301	DN 600 Bau	
22	1" 1,460 Verschraubung 1" Verschraubungsbohrung	1.4301	DN 600 Bau	
23	1" 1,460 Verschraubung 1" Verschraubungsbohrung	1.4301	DN 600 Bau	
24	1" 1,460 Verschraubung 1" Verschraubungsbohrung	1.4301	DN 600 Bau	
25	1" 1,460 Verschraubung 1" Verschraubungsbohrung	1.4301	DN 600 Bau	
26	1" 1,460 Verschraubung 1" Verschraubungsbohrung	1.4301	DN 600 Bau	
27	1" 1,460 Verschraubung 1" Verschraubungsbohrung	1.4301	DN 600 Bau	
28	1" 1,460 Verschraubung 1" Verschraubungsbohrung	1.4301	DN 600 Bau	
29	1" 1,460 Verschraubung 1" Verschraubungsbohrung	1.4301	DN 600 Bau	

Zeichnungsnummer	Rezeichnung	Material	Abweich.	Kommentar
30	1" 1,460 Verschraubung 1" Verschraubungsbohrung	1.4301	DN 600 Bau	
31	1" 1,460 Verschraubung 1" Verschraubungsbohrung	1.4301	DN 600 Bau	
32	1" 1,460 Verschraubung 1" Verschraubungsbohrung	1.4301	DN 600 Bau	
33	1" 1,460 Verschraubung 1" Verschraubungsbohrung	1.4301	DN 600 Bau	

Mischtank
 ca. 12500 Liter
 71.460 0 00F
 1