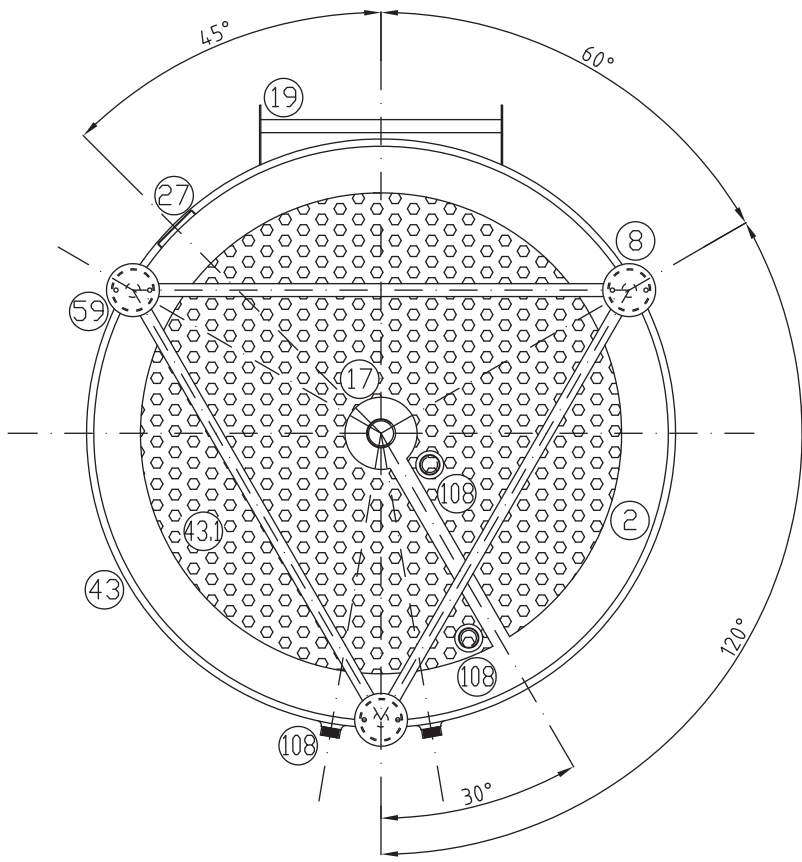
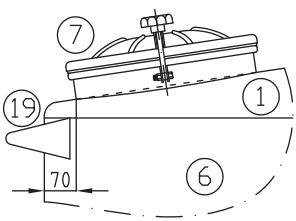


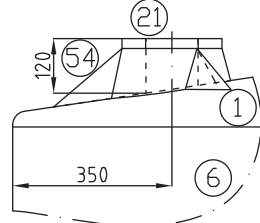
Sicht von unten nach oben



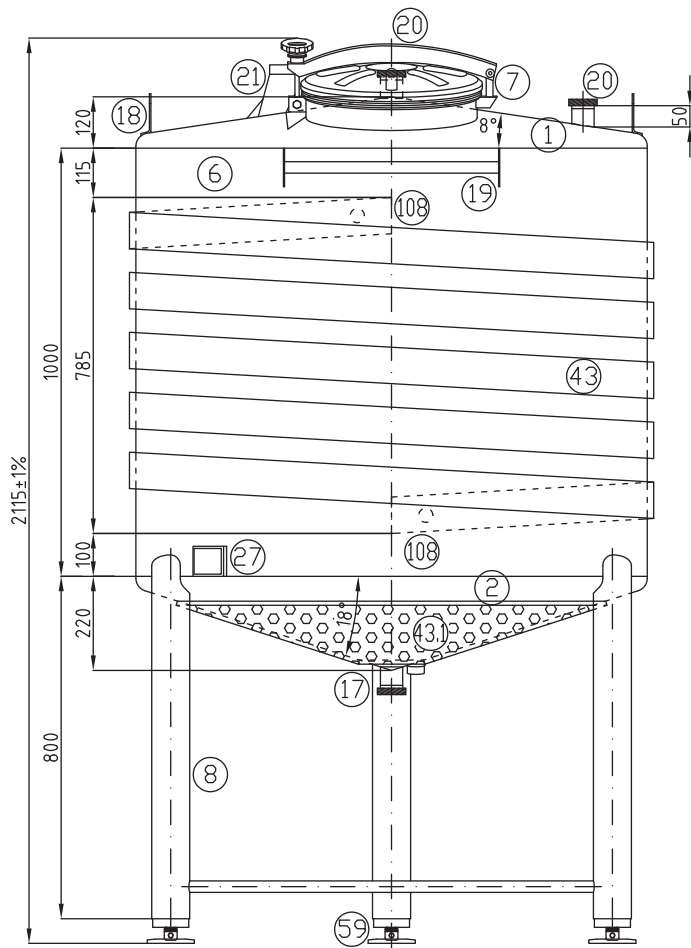
Detail 7



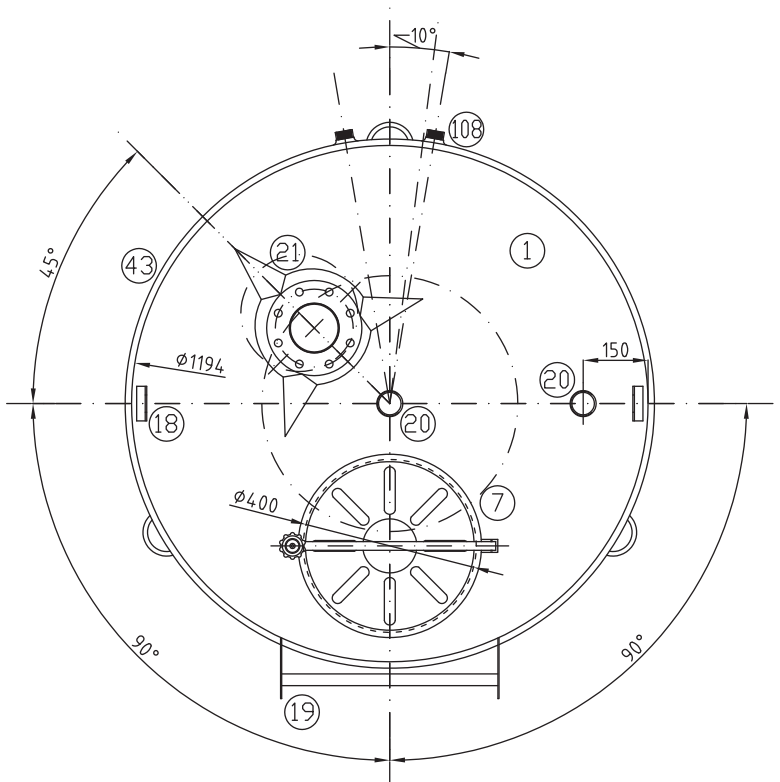
Detail 21



Seitenansicht



Draufsicht



BEMERKUNGEN

Vor Inbetriebnahme sind alle Behälter bauseits Im Fundament zu befestigen.

Kalkulationsgrundlage der Wandstärken sowie der Fußkonstruktion der Behälter war ein späteres Füllmedium von Spez. 1 to/cbm

Die Kühl/Heizkanäle sind mit einem maximalen Betriebsdruck (Wasser) von 2 bar/ 80°C. zu betreiben

Die Kühl/Heizmantel sind mit einem maximalen Betriebsdruck (Wasser) von 2 bar/ 80°C. zu betreiben

POS.	Beschreibung	Werkstoff
	Oberfläche III D	
108	Anschlüsse IN/OUT Ø 1" für Heiz/Kühlkanäle	
27	Typenschild	AISI 304
54	Radialverstärkung	AISI 304
59	Fußverankerung	AISI 304
43.1	Thermoplate Stärke 1,2 mm	AISI 304
43	Heiz/Kühlkanäle Stärke 1,5 mm	AISI 304
21	Flansch UNI 2277 (PN10) DN 100	AISI 304
20	Anschluss DN50 - DIN 11851	AISI 304
19	Leiterbügel	AISI 304
18	Kranösen	AISI 304
17	Anschluss DN50 - DIN 11851	AISI 304
8	Füße Stärke=2,0mm	AISI 304
7	Dom Ø 400mm	AISI 304
6	Wandstärke Zylinder =2,0mm	AISI 304
2	Kegelförmiger Unterboden Stärke=2,0mm	AISI 304
1	Kegelförmiger Oberboden Stärke=2,5mm	AISI 304
POS.	Beschreibung	Werkstoff

--	--	--	--

Rev.	Beschreibung / Aktualisierungen		
	Rührwerksbehälter auf Füßen mit 1.247 Liter Inhalt und Heiz / Kühlkanälen		
	H:\Werksneu\Aktuell\FIT1247 Liter.pdf		
Kunde:		Bestell-Nr.	Auftrag:

Behälter KG GmbH & Co.
Theodor-Barth-Str. 25
28307 Bremen
Telefon (0421) 34 85 10
Telefax (0421) 34 85 128
www.behaelter-kg.de
mail@behaelter-kg.de

Freigabe:

(Stempel / Unterschrift)

Kein Maßstab