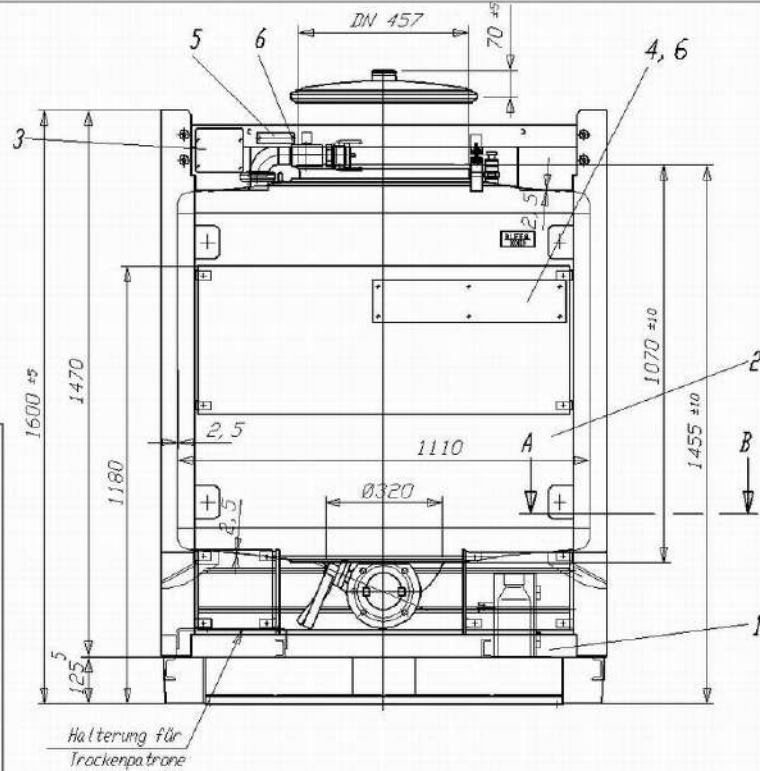
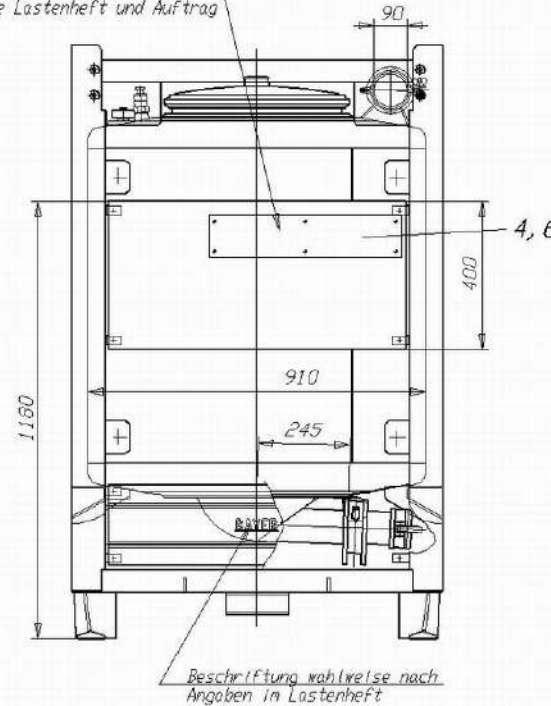


Die Darstellung dieser Zeichnung ist ohne Gewähr. Die Zeichnung bedarf keiner Freigabe durch die Behörden. Die Fertigung dieser Zeichnung erfolgt nach den Regeln der DIN 1023. Die Zeichnung ist Eigentum der BLEFA FRANKE GmbH. Nachdruck ist ohne schriftliche Genehmigung der BLEFA FRANKE GmbH.



Prägung und Ausführung siehe Lastenheft und Auftrag



Zulassung nach GGVS/GGVE Anhang A 6/VI

Prüfüberdruck: 0,35 bar

Füll-/Entleerungsdruck: 0,27 bar

Füllgut: max Dichte 2,1 kg/l

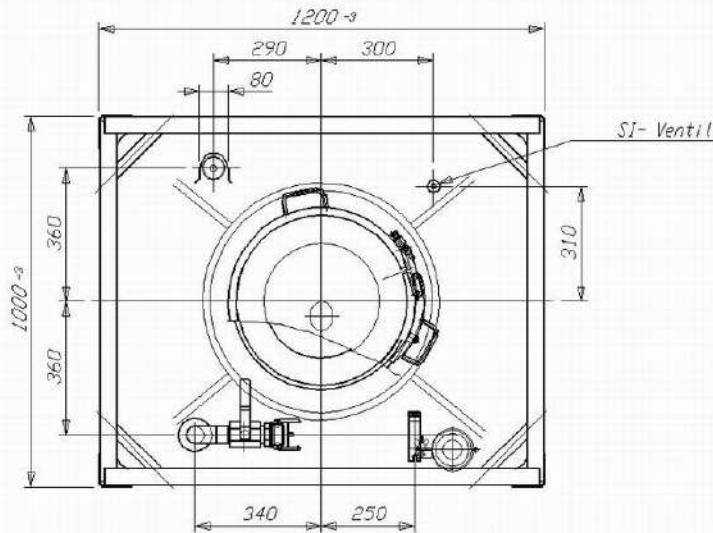
Schweißverfahren: MAG M

Schweißnähte: BK-DIN 8563 T3
BS-DIN 8563 T3

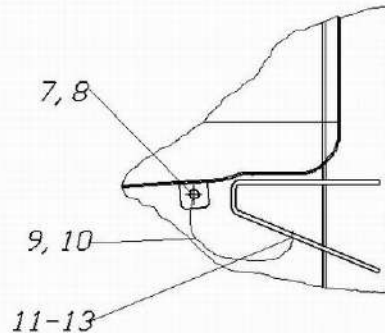
Kehlnähte: a=2

Schweißzusatz: Gestell SG3 DIN 8539
Behälter 1.4316

Oberfläche: Gestell verzinkt nach DIN 50975 und 50976
Behälter gebeizt und passiviert



Schnitt A-B



* Werkstoff: 1.4301, 1.4306, 1.4401, 1.4404
1.4435, 1.4541, 1.4571
nach DIN 17441

nach Kundenwunsch

Stück	Benennung	Abmessung	DIN	Teil	Werkstoff	Bemerkung
1	Sechskantmutter	M8	6923	13	8	galv zn
1	Sechskantmutter	M8	934	12	8	galv zn
1	Sechskantschraube	M8x20	931	11	8.8	galv zn
2	Kabelschuh	10 M8 2R10		10		
1	Masseband flex	1,3x10x200lg		9	Cu	
1	Sechskantmutter	M8	934	8	1.4571	
1	Sechskantschraube	M8x20	931	7	1.4301	
26	Niet	Ø4,8x11		6	Al/Kaelst 360 8083	
1	Klassenrevisionschild	1000x30		5	Beistellung Bayer	
4	Autoschild	520x114x0,8		4	Alu	KTC 3102-4
1	IBC-Schild	1,5x120x128		3	Edelstahl	KTC 382-4d
1	Behälter	1000l		2	*	KTC 2268-2b
1	Gestell	1200x1000		1	St 37-2	KTC 3101-2a

6.10.98/ku
 14.7.98/ku
 1:10
 BTA 1000I
 Gruppe: Bayen
 Lh 1407
 Zeichen-Nr.
KTC 1406-2b
 Zeichn. Anz.
 Blatt-Nr.
 Ersatz für:

BLEFA FRANKE
 Niro Plan AG, Zug
 BLEFA GmbH & Co. KG D-57223 KREUZTAL
 ■ Technik ■ Qualität ■ Design
 Getränke-technik
 Container-Systeme

Freigebl. Toleranzen
 Schweißkonstruktion
 Bemessung: über bis 10 mm Dicke = 1,5
 Bönennd oder spanlos
 DIN 7168 n
 Schnittkantlänge
 Außen Längen und Schlackeneinschlüsse anfertigen
 Schnittgröße
 DIN 980 F
 so gefertigt = beidseitig angesetzt