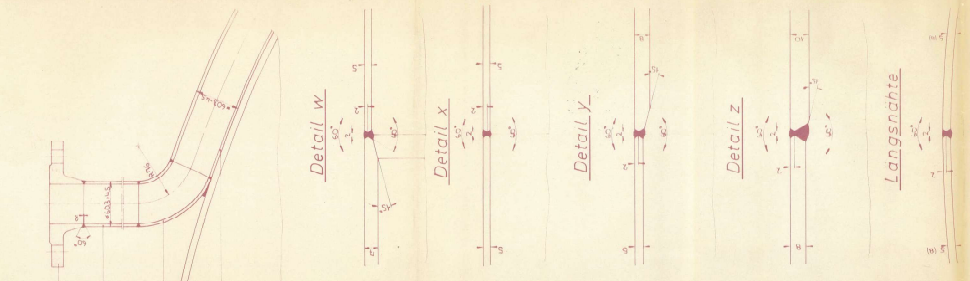


Stützen N19, N19.50

Stützen N5-N8, NW 80
N7-N8 m. Deckel

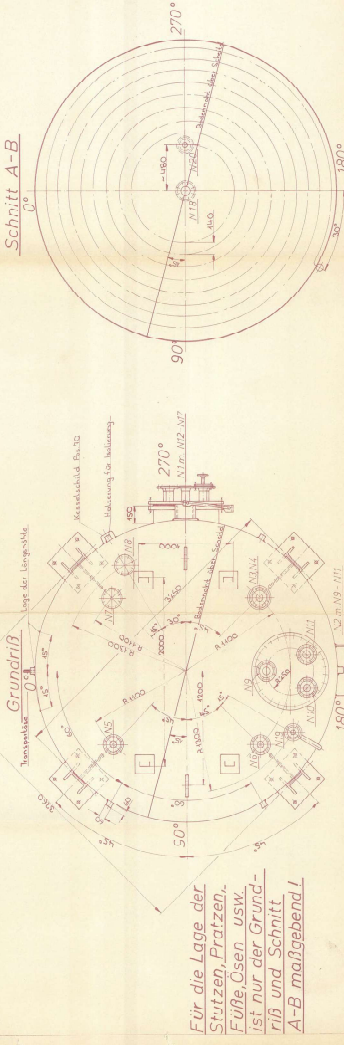
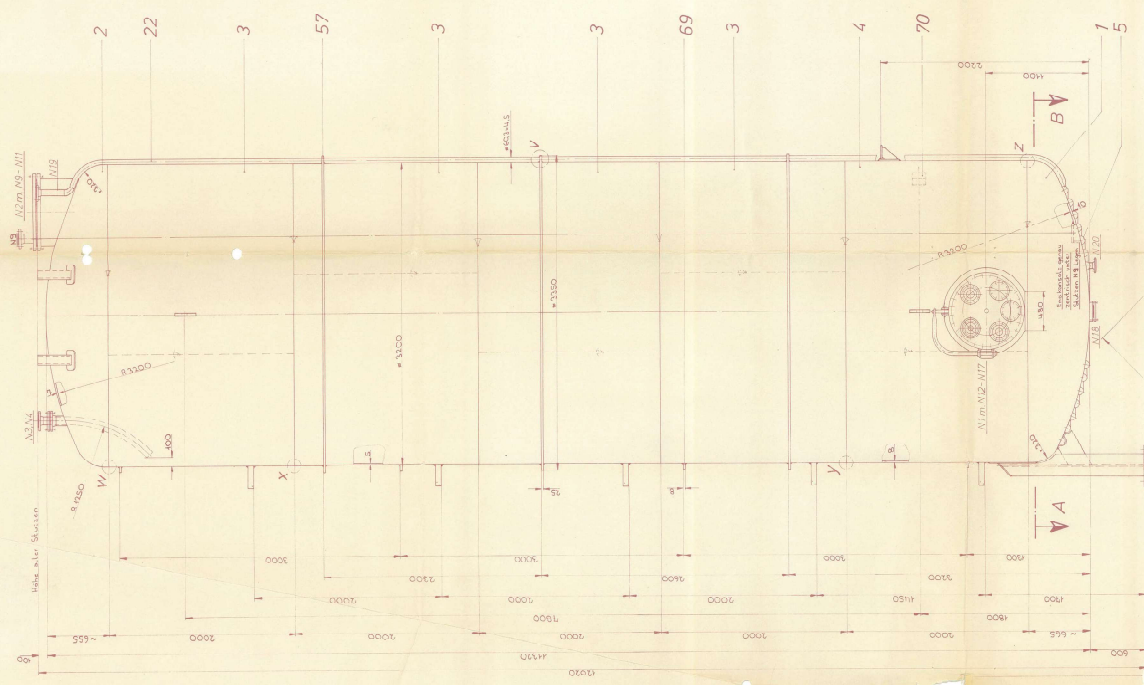
Stützen N3, NW 100 m.
Stützen N4, NW 80

Stützen N2, NW 700 m. Stützen
N5, N10, N11, NW 80. Nur Stützen
N5 mit Pos. 71 austühen.

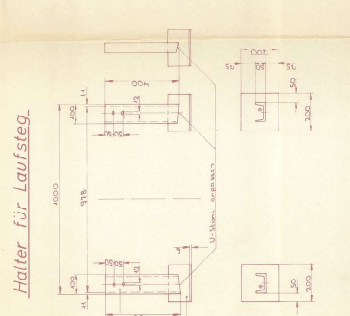


Stückliste siehe Zeichnung-Nr
0-14758-2

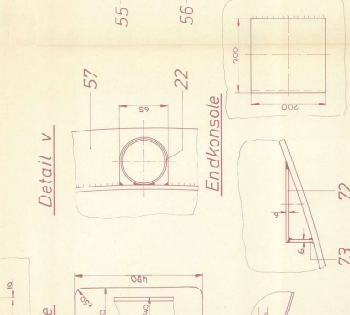
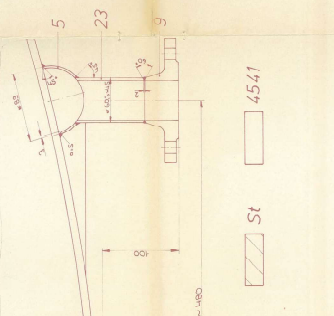
Pos.	Bezeichnung	Menge	Material	Größe	Größe
1	W. St. N19 m. Deckel N19.50	1	St 50	Ø 190	1000
2	W. St. N19 m. Deckel N19.50	1	St 50	Ø 190	1000
3	W. St. N19 m. Deckel N19.50	1	St 50	Ø 190	1000
4	W. St. N19 m. Deckel N19.50	1	St 50	Ø 190	1000
5	W. St. N19 m. Deckel N19.50	1	St 50	Ø 190	1000
6	W. St. N19 m. Deckel N19.50	1	St 50	Ø 190	1000
7	W. St. N19 m. Deckel N19.50	1	St 50	Ø 190	1000
8	W. St. N19 m. Deckel N19.50	1	St 50	Ø 190	1000
9	W. St. N19 m. Deckel N19.50	1	St 50	Ø 190	1000
10	W. St. N19 m. Deckel N19.50	1	St 50	Ø 190	1000
11	W. St. N19 m. Deckel N19.50	1	St 50	Ø 190	1000
12	W. St. N19 m. Deckel N19.50	1	St 50	Ø 190	1000
13	W. St. N19 m. Deckel N19.50	1	St 50	Ø 190	1000
14	W. St. N19 m. Deckel N19.50	1	St 50	Ø 190	1000
15	W. St. N19 m. Deckel N19.50	1	St 50	Ø 190	1000
16	W. St. N19 m. Deckel N19.50	1	St 50	Ø 190	1000
17	W. St. N19 m. Deckel N19.50	1	St 50	Ø 190	1000
18	W. St. N19 m. Deckel N19.50	1	St 50	Ø 190	1000
19	W. St. N19 m. Deckel N19.50	1	St 50	Ø 190	1000
20	W. St. N19 m. Deckel N19.50	1	St 50	Ø 190	1000
21	W. St. N19 m. Deckel N19.50	1	St 50	Ø 190	1000
22	W. St. N19 m. Deckel N19.50	1	St 50	Ø 190	1000
23	W. St. N19 m. Deckel N19.50	1	St 50	Ø 190	1000
24	W. St. N19 m. Deckel N19.50	1	St 50	Ø 190	1000
25	W. St. N19 m. Deckel N19.50	1	St 50	Ø 190	1000
26	W. St. N19 m. Deckel N19.50	1	St 50	Ø 190	1000
27	W. St. N19 m. Deckel N19.50	1	St 50	Ø 190	1000
28	W. St. N19 m. Deckel N19.50	1	St 50	Ø 190	1000
29	W. St. N19 m. Deckel N19.50	1	St 50	Ø 190	1000
30	W. St. N19 m. Deckel N19.50	1	St 50	Ø 190	1000
31	W. St. N19 m. Deckel N19.50	1	St 50	Ø 190	1000
32	W. St. N19 m. Deckel N19.50	1	St 50	Ø 190	1000
33	W. St. N19 m. Deckel N19.50	1	St 50	Ø 190	1000
34	W. St. N19 m. Deckel N19.50	1	St 50	Ø 190	1000
35	W. St. N19 m. Deckel N19.50	1	St 50	Ø 190	1000
36	W. St. N19 m. Deckel N19.50	1	St 50	Ø 190	1000
37	W. St. N19 m. Deckel N19.50	1	St 50	Ø 190	1000
38	W. St. N19 m. Deckel N19.50	1	St 50	Ø 190	1000
39	W. St. N19 m. Deckel N19.50	1	St 50	Ø 190	1000
40	W. St. N19 m. Deckel N19.50	1	St 50	Ø 190	1000
41	W. St. N19 m. Deckel N19.50	1	St 50	Ø 190	1000
42	W. St. N19 m. Deckel N19.50	1	St 50	Ø 190	1000
43	W. St. N19 m. Deckel N19.50	1	St 50	Ø 190	1000
44	W. St. N19 m. Deckel N19.50	1	St 50	Ø 190	1000
45	W. St. N19 m. Deckel N19.50	1	St 50	Ø 190	1000
46	W. St. N19 m. Deckel N19.50	1	St 50	Ø 190	1000
47	W. St. N19 m. Deckel N19.50	1	St 50	Ø 190	1000
48	W. St. N19 m. Deckel N19.50	1	St 50	Ø 190	1000
49	W. St. N19 m. Deckel N19.50	1	St 50	Ø 190	1000
50	W. St. N19 m. Deckel N19.50	1	St 50	Ø 190	1000
51	W. St. N19 m. Deckel N19.50	1	St 50	Ø 190	1000
52	W. St. N19 m. Deckel N19.50	1	St 50	Ø 190	1000
53	W. St. N19 m. Deckel N19.50	1	St 50	Ø 190	1000
54	W. St. N19 m. Deckel N19.50	1	St 50	Ø 190	1000
55	W. St. N19 m. Deckel N19.50	1	St 50	Ø 190	1000
56	W. St. N19 m. Deckel N19.50	1	St 50	Ø 190	1000
57	W. St. N19 m. Deckel N19.50	1	St 50	Ø 190	1000
58	W. St. N19 m. Deckel N19.50	1	St 50	Ø 190	1000
59	W. St. N19 m. Deckel N19.50	1	St 50	Ø 190	1000
60	W. St. N19 m. Deckel N19.50	1	St 50	Ø 190	1000
61	W. St. N19 m. Deckel N19.50	1	St 50	Ø 190	1000
62	W. St. N19 m. Deckel N19.50	1	St 50	Ø 190	1000
63	W. St. N19 m. Deckel N19.50	1	St 50	Ø 190	1000
64	W. St. N19 m. Deckel N19.50	1	St 50	Ø 190	1000
65	W. St. N19 m. Deckel N19.50	1	St 50	Ø 190	1000
66	W. St. N19 m. Deckel N19.50	1	St 50	Ø 190	1000
67	W. St. N19 m. Deckel N19.50	1	St 50	Ø 190	1000
68	W. St. N19 m. Deckel N19.50	1	St 50	Ø 190	1000
69	W. St. N19 m. Deckel N19.50	1	St 50	Ø 190	1000
70	W. St. N19 m. Deckel N19.50	1	St 50	Ø 190	1000
71	W. St. N19 m. Deckel N19.50	1	St 50	Ø 190	1000
72	W. St. N19 m. Deckel N19.50	1	St 50	Ø 190	1000
73	W. St. N19 m. Deckel N19.50	1	St 50	Ø 190	1000
74	W. St. N19 m. Deckel N19.50	1	St 50	Ø 190	1000
75	W. St. N19 m. Deckel N19.50	1	St 50	Ø 190	1000
76	W. St. N19 m. Deckel N19.50	1	St 50	Ø 190	1000
77	W. St. N19 m. Deckel N19.50	1	St 50	Ø 190	1000
78	W. St. N19 m. Deckel N19.50	1	St 50	Ø 190	1000
79	W. St. N19 m. Deckel N19.50	1	St 50	Ø 190	1000
80	W. St. N19 m. Deckel N19.50	1	St 50	Ø 190	1000
81	W. St. N19 m. Deckel N19.50	1	St 50	Ø 190	1000
82	W. St. N19 m. Deckel N19.50	1	St 50	Ø 190	1000
83	W. St. N19 m. Deckel N19.50	1	St 50	Ø 190	1000
84	W. St. N19 m. Deckel N19.50	1	St 50	Ø 190	1000
85	W. St. N19 m. Deckel N19.50	1	St 50	Ø 190	1000
86	W. St. N19 m. Deckel N19.50	1	St 50	Ø 190	1000
87	W. St. N19 m. Deckel N19.50	1	St 50	Ø 190	1000
88	W. St. N19 m. Deckel N19.50	1	St 50	Ø 190	1000
89	W. St. N19 m. Deckel N19.50	1	St 50	Ø 190	1000
90	W. St. N19 m. Deckel N19.50	1	St 50	Ø 190	1000



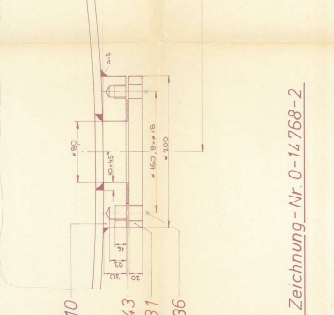
Für die Lage der
Stützen, Pratzten,
Fuße, Ösen usw.
ist nur der Grund-
riß und Schnitt
A-B maßgebend!



Stützen N20, NW 50



Blockflansch N18, NW 80



Hierzu gehört Zeichnung - Nr 0-14768-2

- Die Liko - Hoechst führt folgende Prüfungen durch:
1. Werkstoffprüfung aller Einzelteile vor der Druckprobe.
 2. Dichtigkeitsprüfung des Raumes in den Röhren mit Frigen vor Druckprobe mit Wasser nach Druckprobe.
 3. Maßkontrolle
 4. Endabnahme allgemeine Fertigungsgüte.
- Die Prüftermine sind rechtzeitig bekanntzugeben.
Oberflächen gütige
Röntgen der Halbrohrschlange nach Angaben der Liko-Hoechst
Halbrohrschweißung.
zweiwellige MIG-Schweißung, Fox SAS 2IG mit Schutzgas Argon St.
Alle unvermachten Kehlnähte 0,7 x s.

Stützertabelle

Stützertabelle	Stützen	Stützen	Stützen	Stützen	Stützen	Stützen	Stützen	Stützen	Stützen
St 1	St 2	St 3	St 4	St 5	St 6	St 7	St 8	St 9	St 10
St 11	St 12	St 13	St 14	St 15	St 16	St 17	St 18	St 19	St 20
St 21	St 22	St 23	St 24	St 25	St 26	St 27	St 28	St 29	St 30
St 31	St 32	St 33	St 34	St 35	St 36	St 37	St 38	St 39	St 40
St 41	St 42	St 43	St 44	St 45	St 46	St 47	St 48	St 49	St 50
St 51	St 52	St 53	St 54	St 55	St 56	St 57	St 58	St 59	St 60
St 61	St 62	St 63	St 64	St 65	St 66	St 67	St 68	St 69	St 70
St 71	St 72	St 73	St 74	St 75	St 76	St 77	St 78	St 79	St 80
St 81	St 82	St 83	St 84	St 85	St 86	St 87	St 88	St 89	St 90
St 91	St 92	St 93	St 94	St 95	St 96	St 97	St 98	St 99	St 100

Nur bei Bestellungen nachfragen! 25. April 1964
in Berlin, U.S.S.R., Sowjetunion, Moskau, U.S.S.R. 10.4.11. 1964
Schweißraum & Weller Form-Gas
Höhler-Gesellschaft
B5330
behälter 80 cbrm
behälter 0-14758-1b