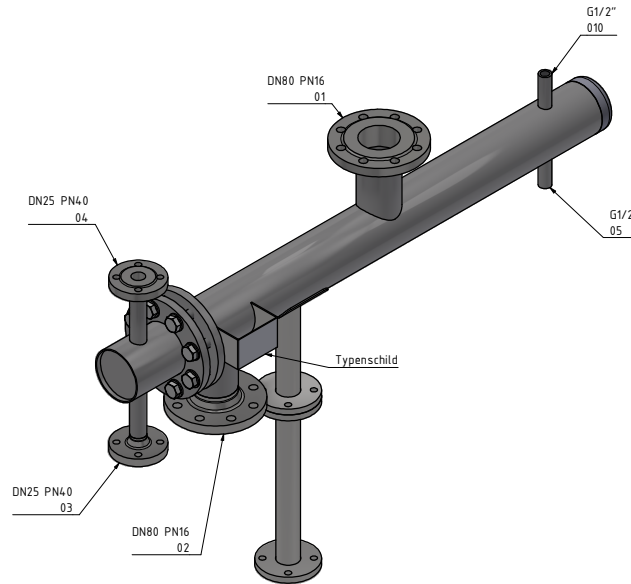
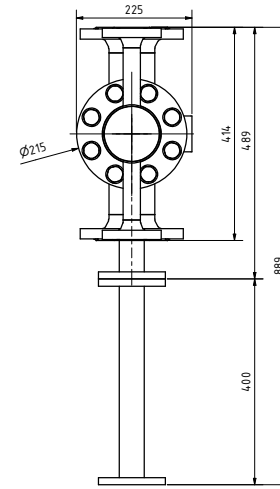
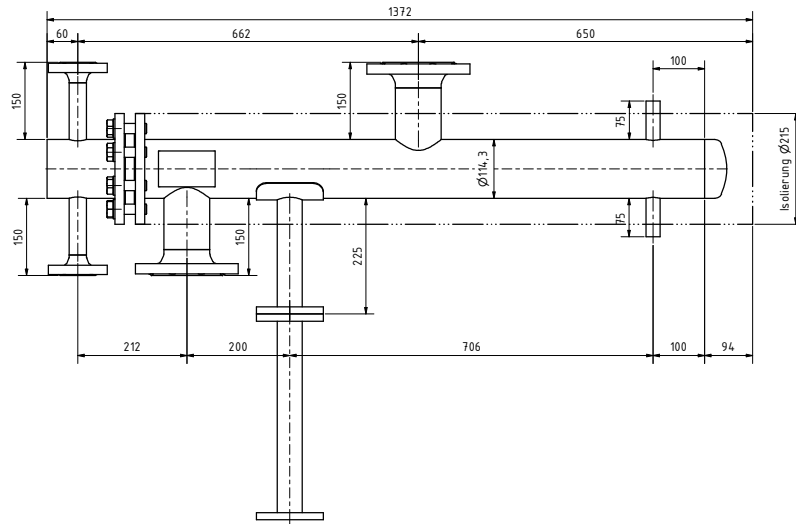


Rev.	Änderungstext	Gepr. am	Gepr. von
-			



Design Data Allgemeine Angaben			
Build acc. / Konformität nach	PED 2014/68/EU - Modul A, Kat. 1		
Design Code / Bauartkennzeichnung	AD-2000 Merkhälter		
Chamber / Baum	Tube Side / Rohrbühle	Shell Side / Mantelbühle	
Contents / Medium	Wasser	Dampf / Kondensat	
Fluid-group / Fluidgruppe	2	2	
Aggregate state / Aggregatzustand	fluid	fluid	
Volume / Volumen	2	9	liter
min. / max. design temperature / min. / max. Betriebs-temperatur	0	120	0
min. / max. allow. work pressure / min. / max. zul. Betriebs-druck	0	10	0
Test pressure lying / standing / Prüfdruck liegend / stehend	15	15	10
Test medium / Prüfdruck-Medium	Wasser	Wasser	
Port weld heat treatment / Wärmebehandlung			
Corrosions allowance / Abnutzungszuschlag	herfittsch	austenitisch	
Tare / Leertgewicht	±5% deviation / Abweichung		60 kg
Manufacturing Data Herstellerangaben			
Parts / Bauteile	Material * Werkstoff	Other Data / Sonstige Angaben	
Tubes / Rohrbühlenrohre	1.4404		
Tube plates / Rohrbühnenblech	1.4571		
Channel head / Kanalblech	1.4571		
Shell / Gehäuse	1.4571		
Surface treatment / Oberflächenbehandlung	gebeizt und passiviert		
Non-destructive testing / zerstörungsfreie Prüfung			
Tolerances for tubular heat exchangers / Toleranzen für Rohrbühlen-Wärmetauscher	DIN 28008 - F		
Allowable tolerances for welded joints acc. / Zulässige Abweichungen für Schweißverbindungen nach	EN ISO 13920 - C		
Allowable tolerances for finished parts / Zulässige Abweichungen für fertigverarbeitete Teile	DIN 2768-1 m		
Flillet thickness without dimensions / Filletdicke ohne Dimensionen	0.7 x r min		
Without our written approval, this drawing may neither be copied or be passed - as copy or original - to 3rd parties. Ohne unsere Genehmigung darf diese Zeichnung weder kopiert, vervielfältigt, noch Dritten Personen oder Konkurrenzfirmen zugänglich gemacht werden. Eigentum- und Urheberrechte vorbehalten. (ISO 9001:2015)			

Flansch-Stützentabelle					
Pos.	DN	PN	EN / DIN	Dichtfl.	Befestigung
01	80	16	1092-1	B1	Dampf - Eintritt
02	80	16	1092-1	B1	Kondensat - Austritt
03	25	40	1092-1	B1	Wasser - Eintritt
04	25	40	1092-1	B1	Wasser - Austritt
05	G1/2"	-	-	-	Entlüftung
010	G1/2"	-	-	-	Entlüftung

<p>© Inventar Engineering GmbH Fertigung von Industriemaschinen CEFA WÄRMESCHICHT Energy Solutions GmbH Industriestraße 11 56472 Hof Tel.: +49 281-9222-0 www.ifeh-waerme.com info@ifeh-waerme.com</p>	<p>mwj bar / bar -Wärmetauschertyp 202- baujahr / Baujahr 1520300-0888 1520300-0888 bar / bar / baujahr bar / bar bar / bar 02.09.2022 1/4</p>
---	--