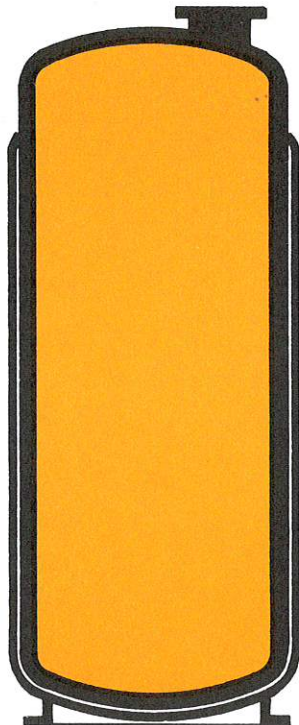


28. Mai 1974



PRÜFZEUGNIS

FÜR EINEN DOPPELWANDIGEN, STEHENDEN
BEHÄLTER AUS STAHL FÜR DIE
OBERIRDISCHE LAGERUNG
FLÜSSIGER MINERALÖLPRODUKTE



**THYSSEN
INDUSTRIE
GMBH
DÜSSELDORF**



MITGLIED
DER GÜTEGEMEINSCHAFT
UNTERIRDISCHE
UND OBERIRDISCHE
LAGERBEHÄLTER E. V.

Dö

Der Lagerbehälter mit folgendem Herstellerschild:

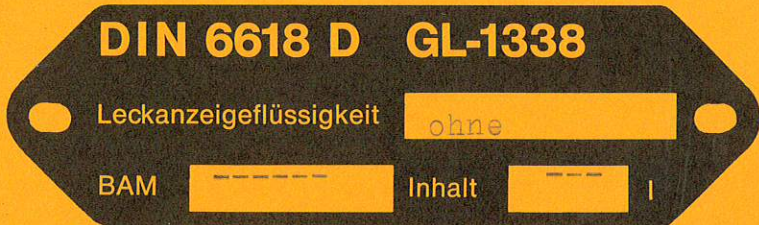
Auftrag-Nr.: 754.3.7192



ist nach DIN 6618 gefertigt. Die Bauart ist durch den TÜV-Essen geprüft und von der Gütegemeinschaft Unterirdische und Oberirdische Lagerbehälter e. V., Hagen, unter der Nr. GL 1338 mit Bescheid vom 26. 1. 1972 anerkannt.

Der Zwischenraum wird durch ein Vakuumgerät überwacht / wurde im Werk mit Leckanzeigeflüssigkeit gefüllt.

An der Lasche des Domflansches ist ein Schild mit folgenden Angaben angebracht:



Es wird bestätigt, daß die Bau- und die Druckprüfung ohne Beanstandungen durchgeführt worden sind.

Im einzelnen wurden geprüft: Abmessungen und Ausführung, Schweißnähte, Dichtheit des Behälters mit 2 atü Wasserdruck, des Zwischenraumes mit 0,5 atü.

Am Domflansch des Behälters sind eingeschlagen: Herstellerzeichen, Herstellungsnummer, Nenninhalt in m³, Baujahr.

Zum Zeichen der bestandenen Prüfung ist auf einem Befestigungsniet des Herstellerschildes und am Domflansch folgender Stempel des Sachverständigen eingeschlagen:

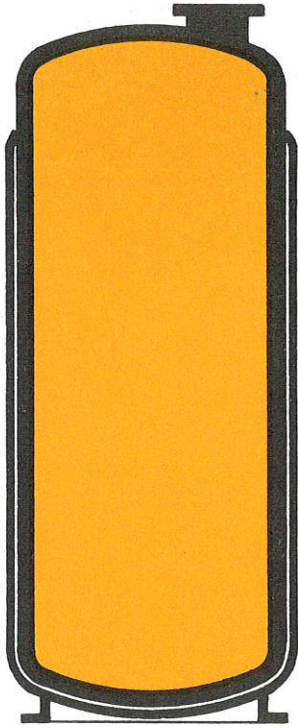
Langschede, den 23.1.1974



Es wird bestätigt, daß der Lagerbehälter den Gütebestimmungen RAL-RG 998 entspricht.

Langschede

Anerkannter Werkssachverständiger



PRÜFZEUGNIS

FÜR EINEN DOPPELWANDIGEN, STEHENDEN
BEHÄLTER AUS STAHL FÜR DIE
OBERIRDISCHE LAGERUNG
FLÜSSIGER MINERALÖLPRODUKTE



**THYSSEN
INDUSTRIE
GMBH
DÜSSELDORF**



MITGLIED
DER GÜTEGEMEINSCHAFT
UNTERIRDISCHE
UND OBERIRDISCHE
LAGERBEHÄLTER E. V.

Auftrags-Nr. 754.3.6582 - Stadtwerke Omnibusbetriebswerke Hamm

Dö

Der Lagerbehälter mit folgendem Herstellerschild:

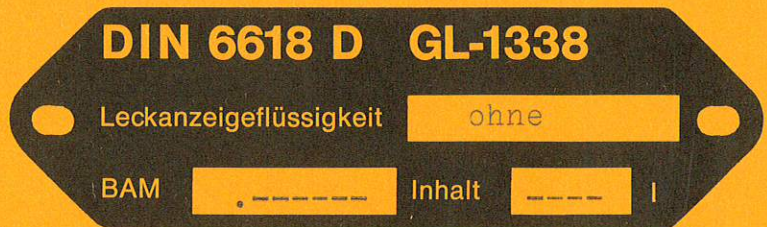
Auftrag-Nr.:

DIN 6618 D THYSSEN INDUSTRIE DÜSSELDORF RAL-RG 998
42 / B 293 74 30 m³ 2 atü

ist nach DIN 6618 gefertigt. Die Bauart ist durch den TÜV-Essen geprüft und von der Gütegemeinschaft Unterirdische und Oberirdische Lagerbehälter e. V., Hagen, unter der Nr. GL 1338 mit Bescheid vom 26. 1. 1972 anerkannt.

Der Zwischenraum wird durch ein Vakuumgerät überwacht / wurde im Werk mit Leckanzeigeflüssigkeit gefüllt.

An der Lasche des Domflansches ist ein Schild mit folgenden Angaben angebracht:



Es wird bestätigt, daß die Bau- und die Druckprüfung ohne Beanstandungen durchgeführt worden sind.

Im einzelnen wurden geprüft: Abmessungen und Ausführung, Schweißnähte, Dichtheit des Behälters mit 2 atü Wasserdruck, des Zwischenraumes mit 0,5 atü.

Am Domflansch des Behälters sind eingeschlagen: Herstellerzeichen, Herstellungsnummer, Nenninhalt in m³, Baujahr.

Zum Zeichen der bestandenen Prüfung ist auf einem Befestigungsniet des Herstellerschildes und am Domflansch folgender Stempel des Sachverständigen eingeschlagen:



Es wird bestätigt, daß der Lagerbehälter den Gütebestimmungen RAL-RG 998 entspricht.

Langschede, den 12.11.1973

Anerkannter Werkssachverständiger