

100 16 810

100
M 111

Antriebs Fa. Loher
Typ: DNGW-100 LB-04
P=3 kW, n=1415 min⁻¹
3x400V, 50Hz
IP55 EExdeIICT4
VI m.S.D. i SEV Ausführung

IEC Adapter
LP-100

Getriebe: Fa. SEW
Typ: RF 62-LP100
l=6,72
n2=42-208 min⁻¹ Δ

Zwischenflansch ø 200/250

Vorratsgefäß VG15/W-SM
mit Wassermantel+Schwimmer-
schalter
Kühlwasseranschlüsse bauseite

Lagerlaternen HWL 040-L

Gleitringdichtung RD 34/40-D
mit Wassermantel Δ

Montageflansch
DN 300, PN 10, DIN 2501

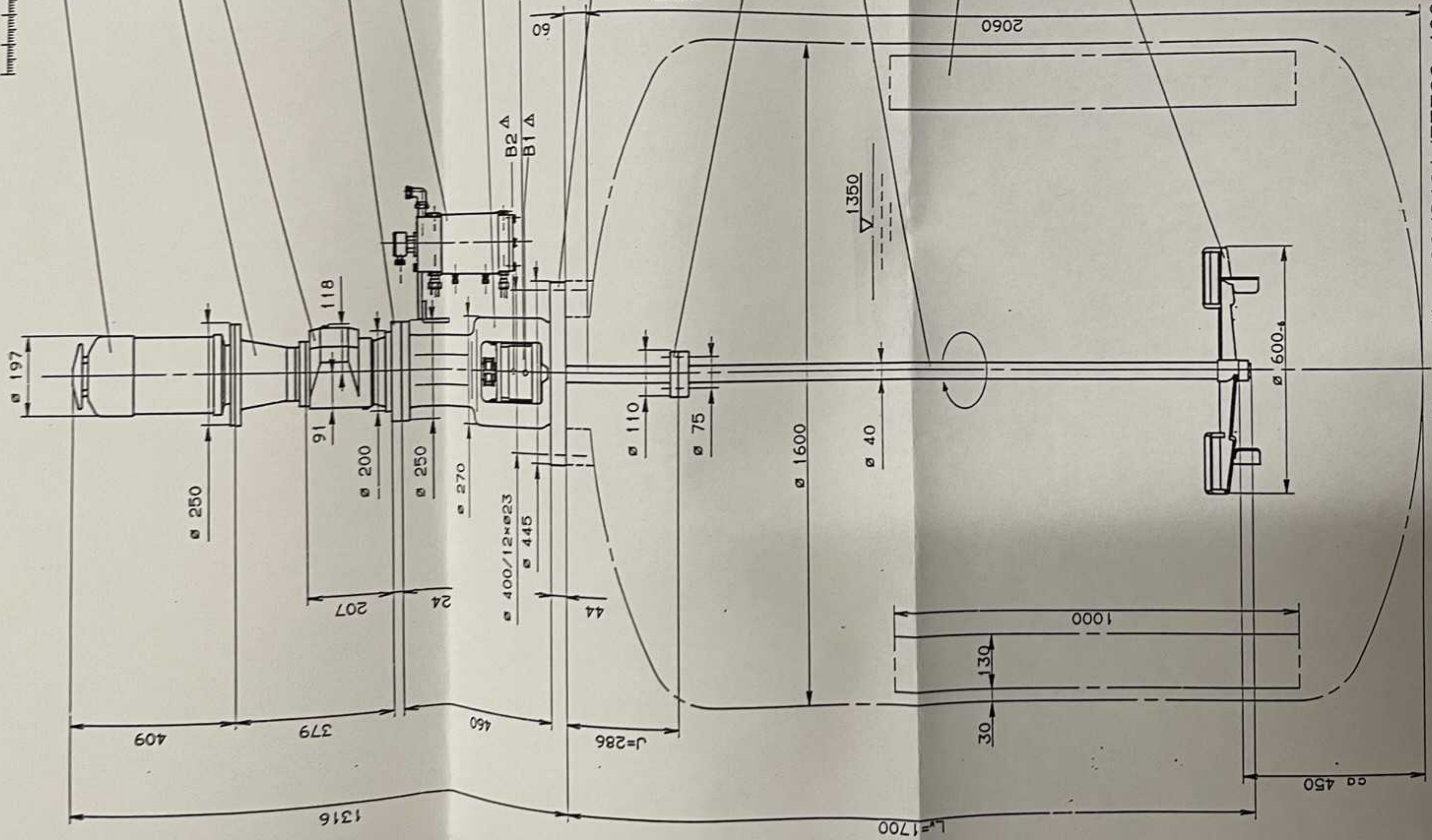
B1=R¹/₂"-Kühlwasser EIN Δ
B2=R¹/₂"-Kühlwasser AUS
bauseite

Flanschkupplung DIN 28155-A40

Ruehrwelle

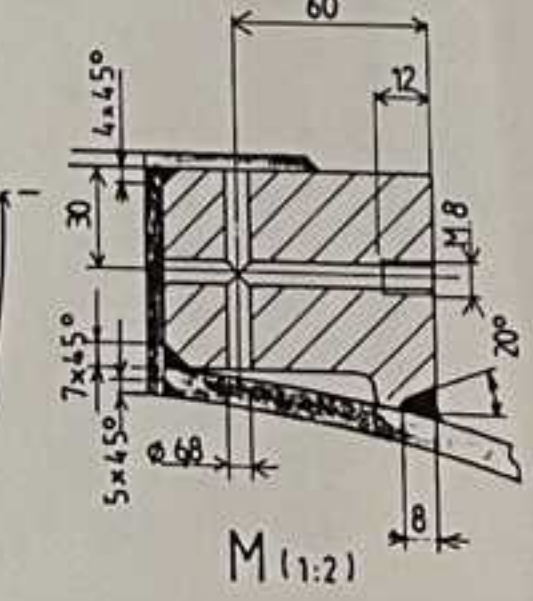
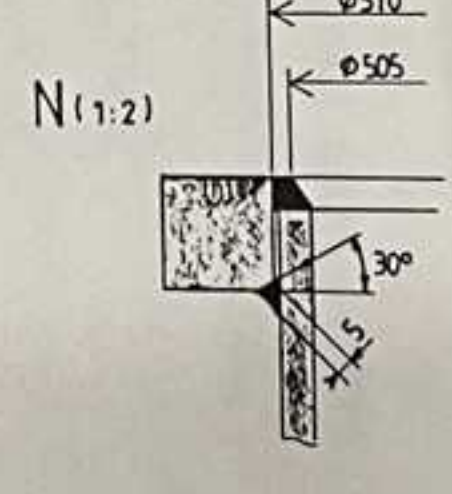
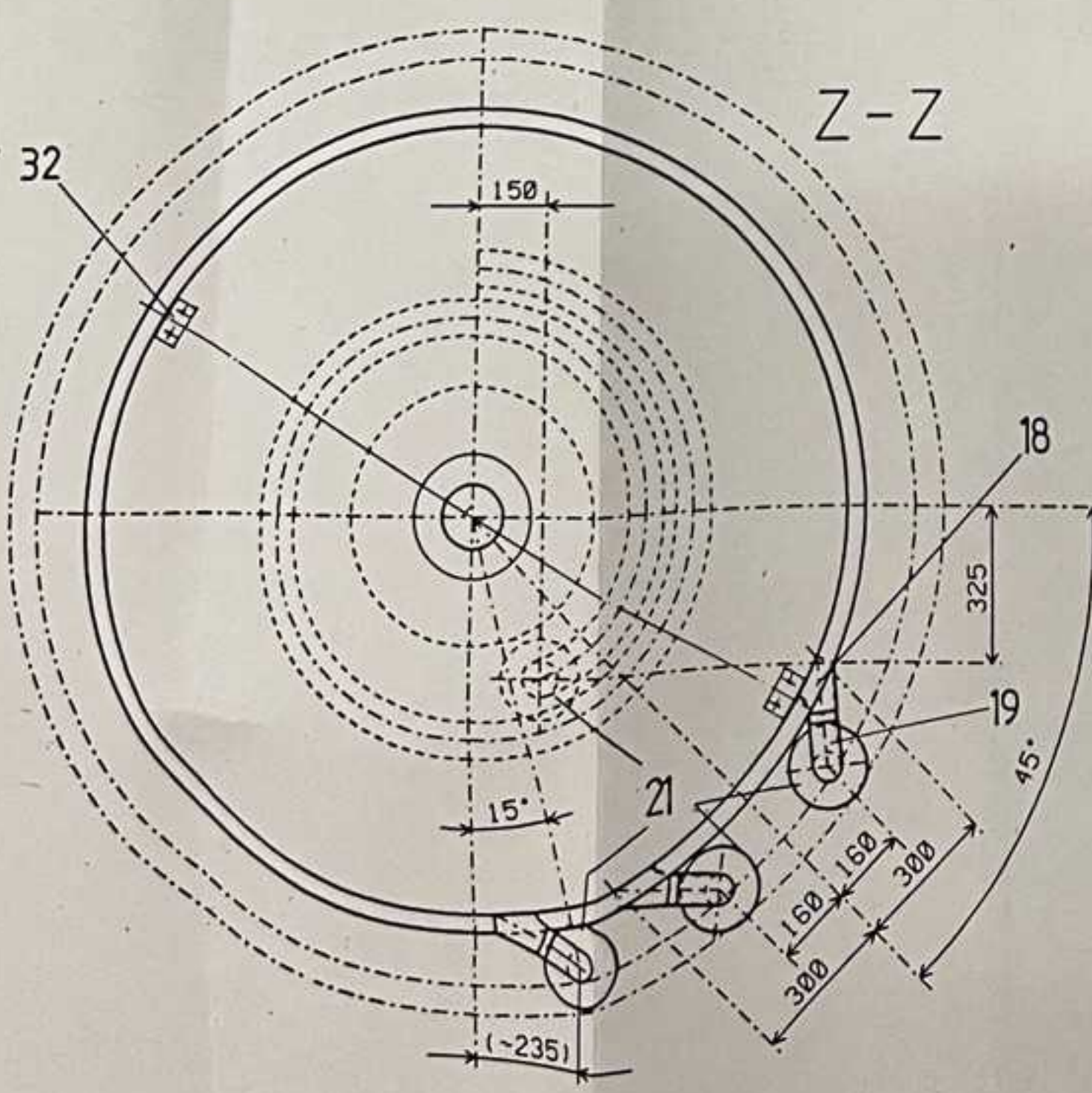
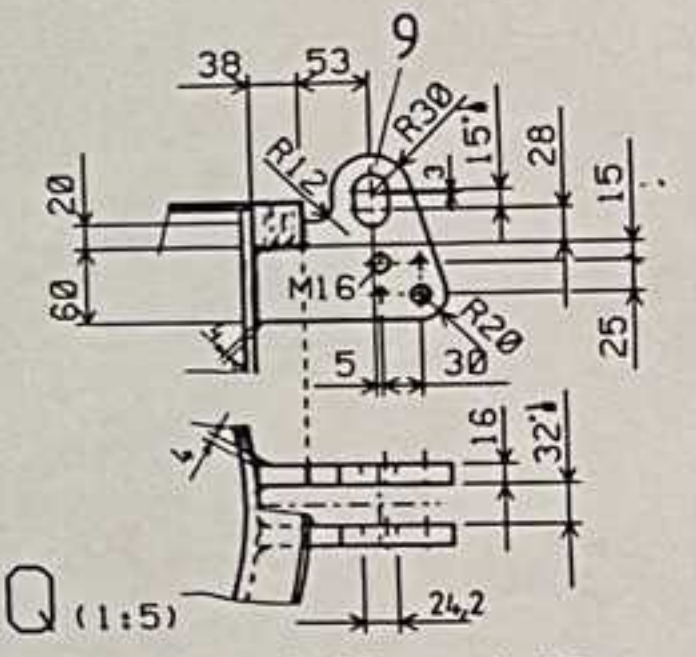
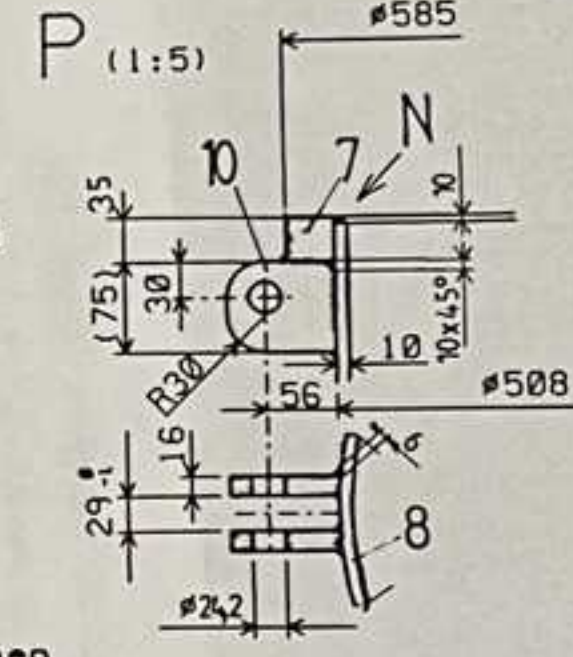
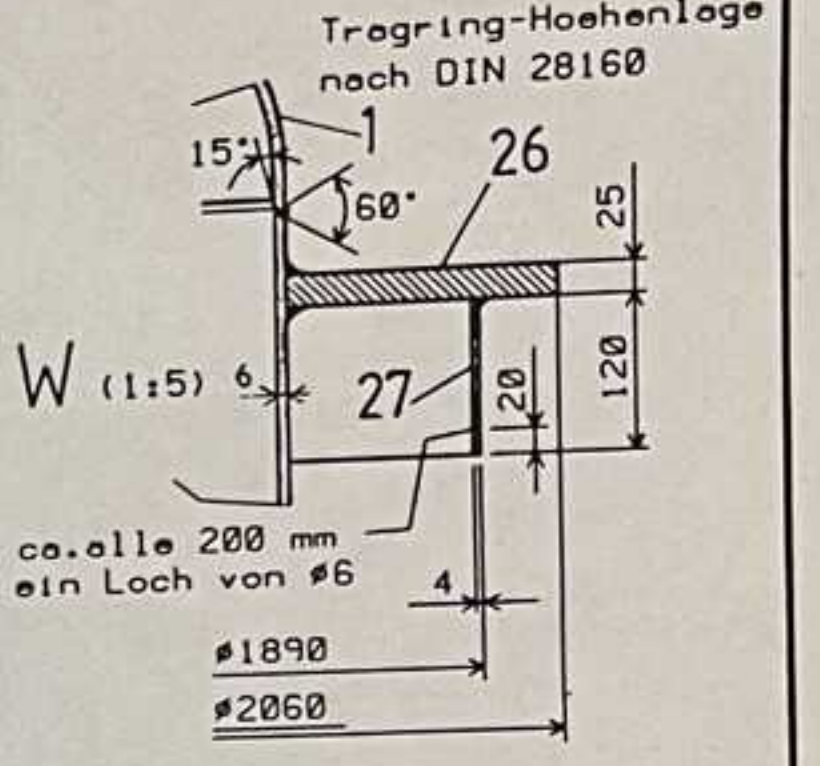
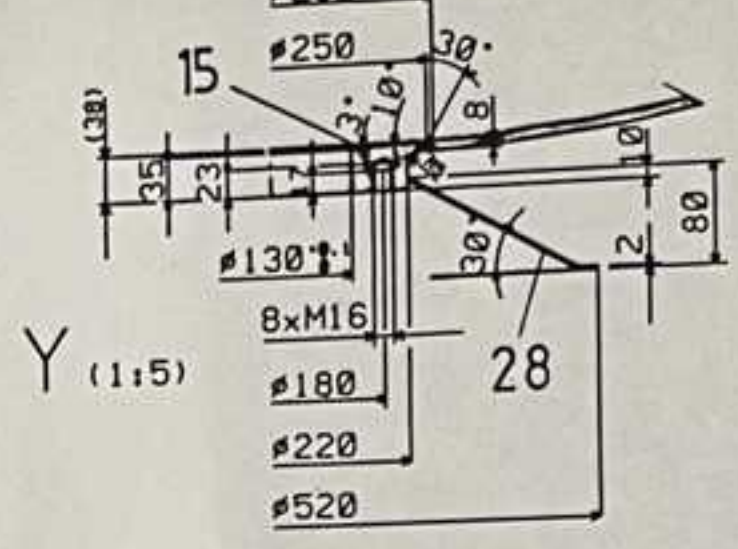
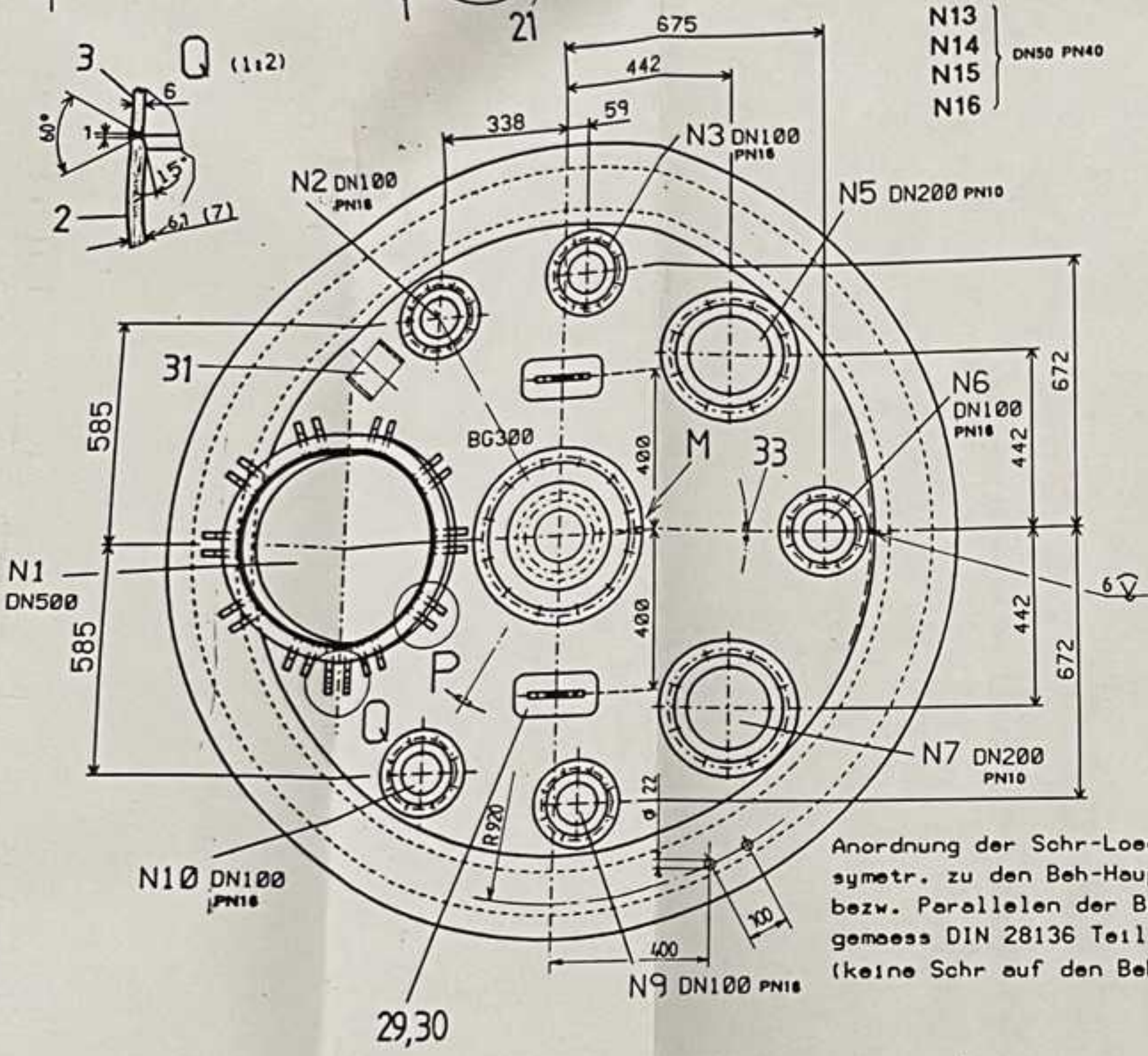
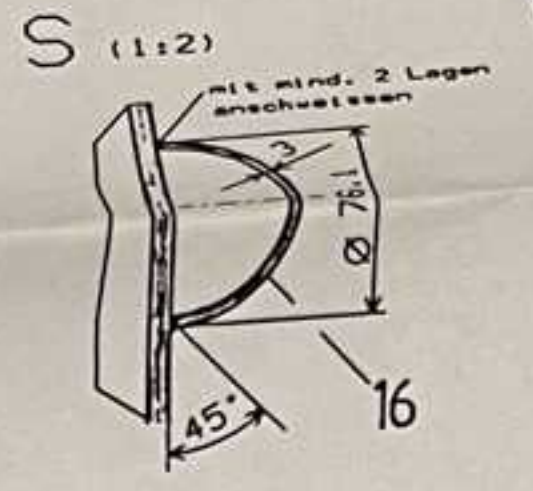
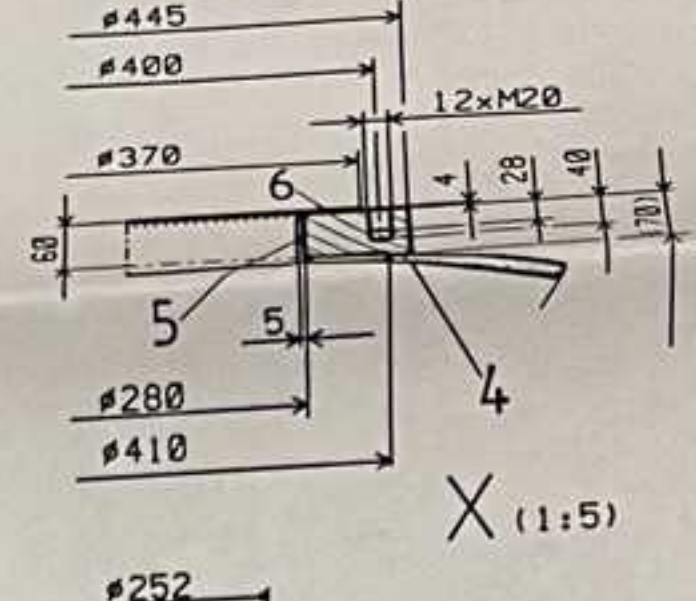
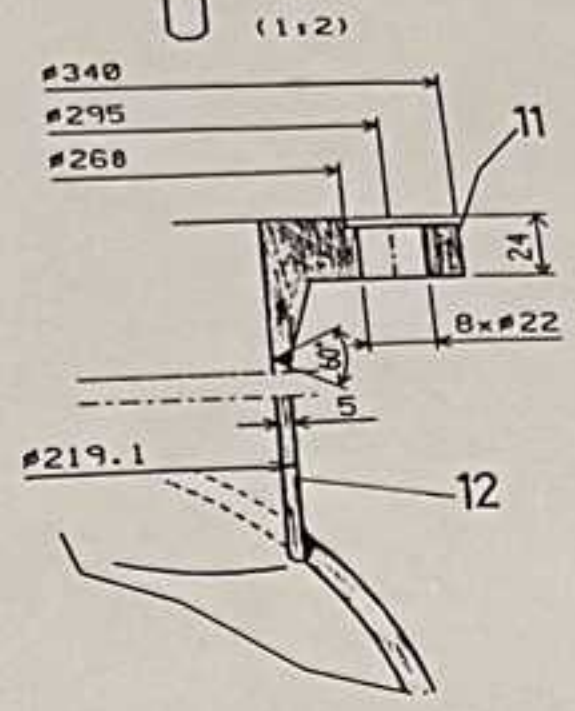
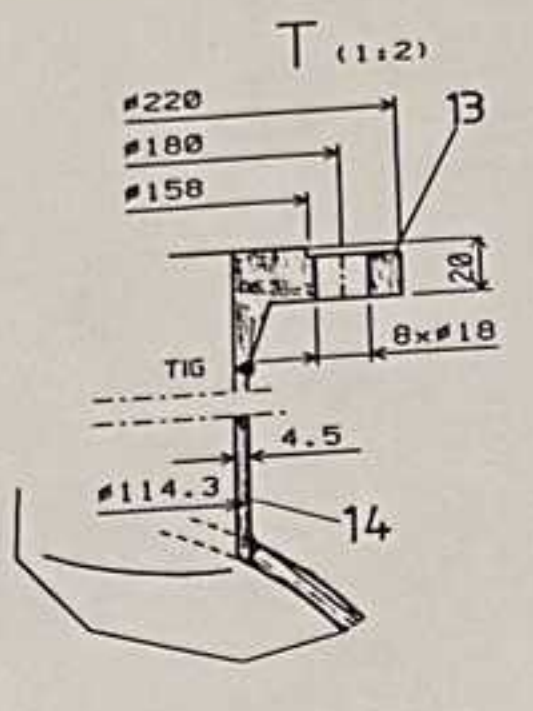
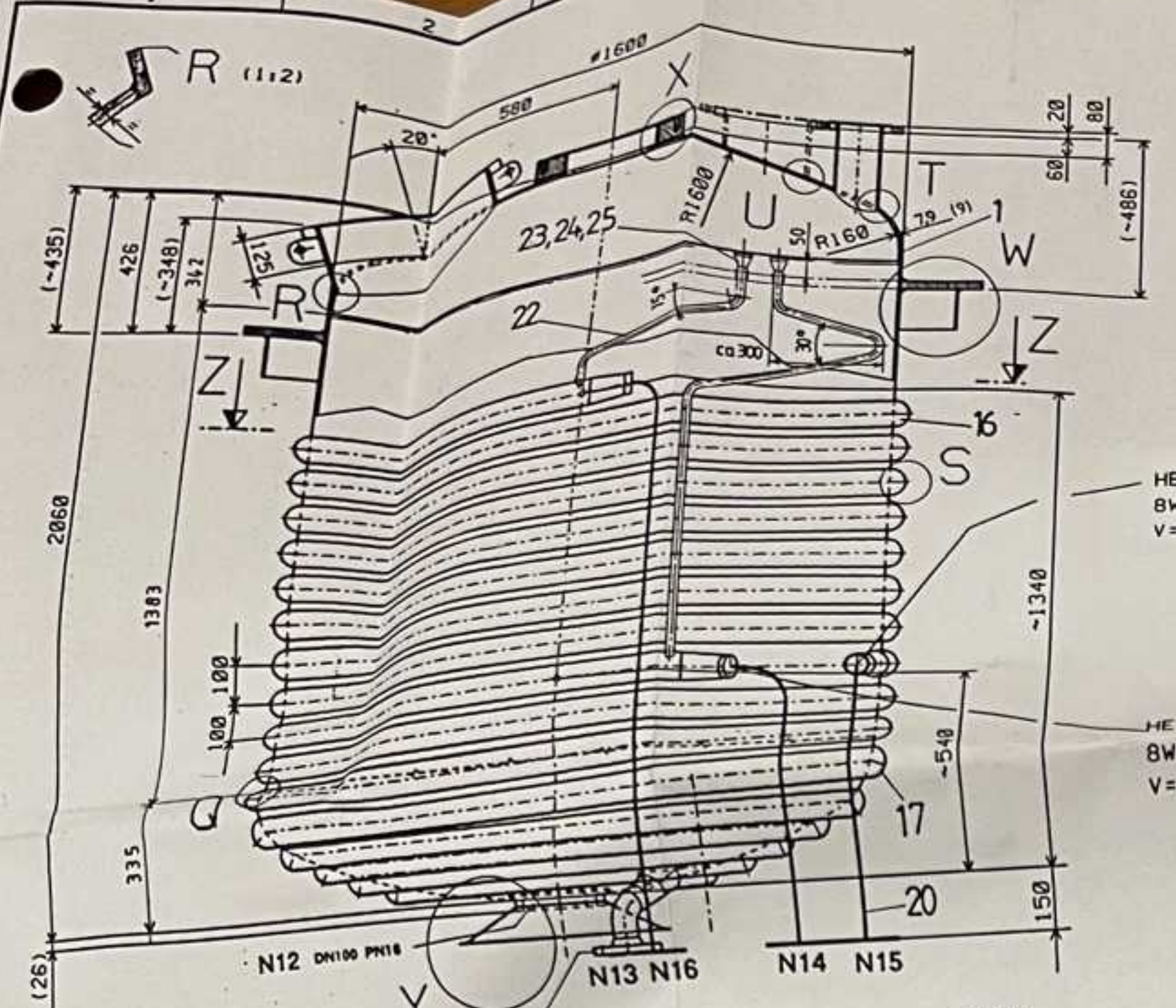
2 Stromstoerer, (bauseits)

INTERPROP 199
mit Flossen



Komm.-Nr.: 90/G401/33399-400
BN.-Nr.: 927.33028.24
KDN.-Pos.: 301.10 + 408.10 - Lösekesel 2,5 m³

Index		PSY		PASSAUS / ADHASS		WURDE MIT C A D ERSTELLT	
ÄNDERUNGEN	DATUM	NAMEN	PSY	PASSAUS	ADHASS	TYP	HWL 040-L
FÜR DIESE ZEICHNUNG BEHALTEN WIR UNS ALLE RECHTE VOR. OHNE UNTERE VORHERIGE ZUSTIMMUNG DARF SIE WEDER Vervielfältigen, kopieren, weitergeben, noch in irgendeiner Weise öffentlich zugänglich machen. SIE MÜSSEN SICH DAFÜR DURCH DEN EMPFÄNGER ODER DRITTE ALCH NICHT IN ANDERER WEISE SE MISSBRÄUCHLICH VERWERTET WERDEN.						DIESE ZEICHNUNG ERSTELLT EKATO ZEICHNUNGSNUMMER: 930-10016810-01 ERSETZ FÜR: ERSETZ DURCH:	
MASSTAB: BEZEICHNUNG: 1:7,5 EKATO DIN-Rührwerk STANDARD AGITATOR						URSPRUNG: 2	



AUSFUHRUNG: - nach Sandoz Spezifikation RK04 und RK05
- Dichtflächen plangedreht N9
- alle nicht vermaßten Kanten gebrochen

SCHWEISSZUSATZWERKSTOFFE:

Verbindungen unter nicht Werkstoffen	Stabelektroden TIG-Drähte MAG-Drähte	Böhler Fox CN 18 18 M-A Cr 17,8 Ni 16,0 Mo 3,8 Böhler ASN 5 IG Cr 19,0 Ni 16,5 Mo 4,0 Mn 5,0 C max. 0,03 (%) Böhler ASN 5 IG Cr 19,0 Ni 17,0 Mo 4,3 Mn 6,5 C max. 0,03 (%)	C max. 0,03 (%)
Verbindungen zwischen nicht Werkst. und unlegierten Stählen	Stabelektroden MAG-Drähte	Böhler Fox CN 18/9M Cr 19,0 Ni 19,0 Mo 3,4 Si 0,8 Mn 0,9 C max. 0,05 (%) Böhler CN 23/12-IG Cr 23,5 Ni 12,6 Si 0,5 Mn 1,7 C max. 0,02 (%)	C max. 0,05 (%) C max. 0,02 (%)
Verbindungen unter unlegierten Stählen	Stabelektroden MAG-Drähte	Sächeron Supratherme Böhler EMK 7	

Schweißfaktor: 0,85
Prüfumfang gemäss: SVDB 506 P4/U3
KENNZEICHNUNG: auf Fabrikschild

Sämtliche Schalennähte produktseitig E und aussen MAG geschweisst
Sämtliche Stützen-Kehlnähte Schweissverfahren E

Werkstoff	INNENGEFÄSS		DOPPELMANTEL / WAR	
	zulässiger Betriebsüberdruck	bar	14435	14306
Berechnungsüberdruck	bar	-1 bis 32	-1 bis 32	-1 bis 16
Prüfüberdruck bei Raumtemperatur	bar	55	22,1	22,1
zulässige Betriebstemperatur	°C	-30 bis 200	-30 bis 200	-30 bis 200
Rauminhalt	Liter ca.	3690	150	145
Leer-Gewicht	kg ca.			

OBERFLÄCHENBEHANDLUNG:

- Schweißnähte innen blechen verschliffen K 220 aussen sauber verputzt
- Teile aus nicht, Stahl einseitig gebeizt nach N128-13
- Teile aus unlegiertem Stahl sandgestrahlt Anstrich System BZ Fatron: blau RAL 5015 nach N 128-10 und N 128-11

Pos. 301.1/408.1 Lösekessel	Meßtstab	Gezeichnet	20.8.90
	1:2	Geprüft	
Rührbehälter 2500 L	Gehört zu:		
HANAG Hanag Ernst Handschin Kessel-Apparate-Maschinenbau CH-4104 Oberwil			
			1-11.633 a

Messstab	0mm
1:5	100
1:2,5	100
1:20	1000
1:1	100
1:10	1000

36.5743-6

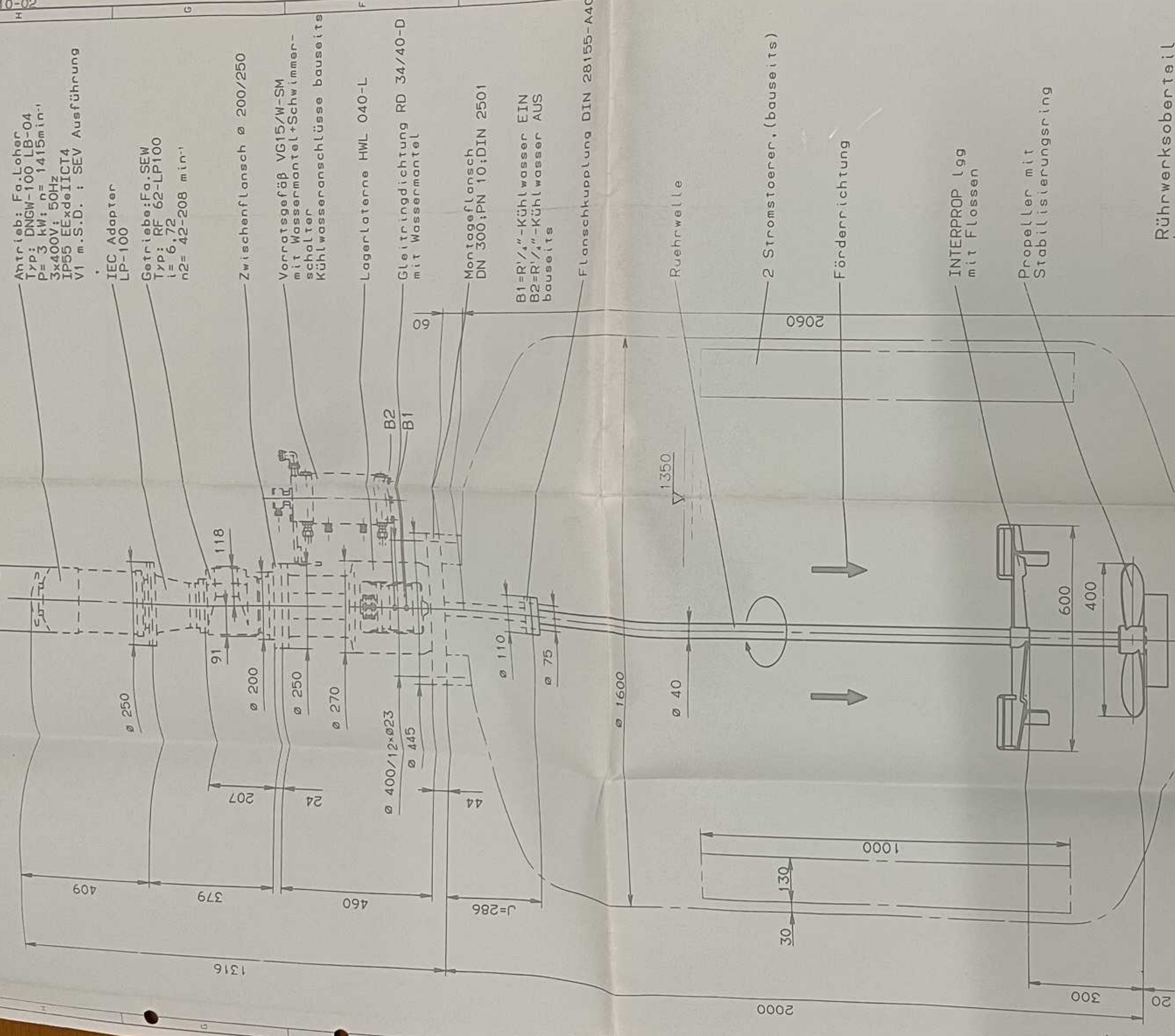
FORMALHS, DGN

Änderungen

Ersetzt durch

Ersatz fuer

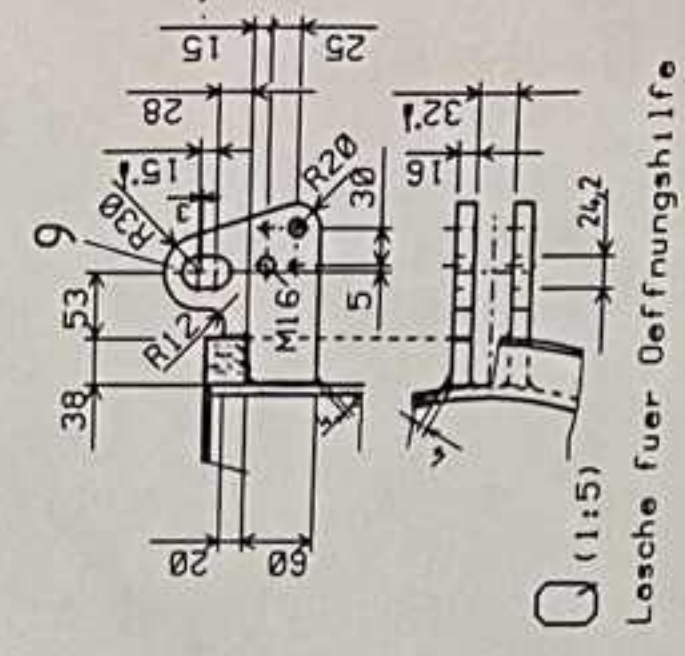
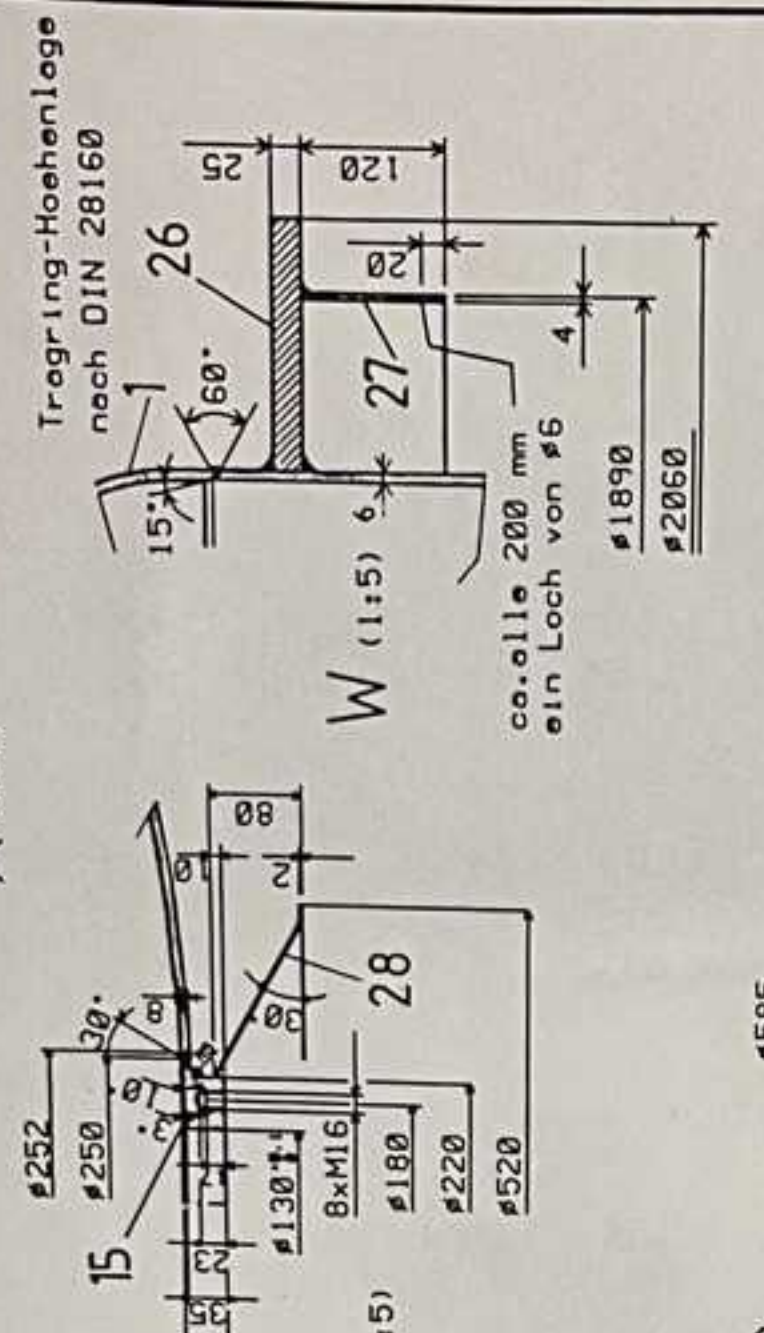
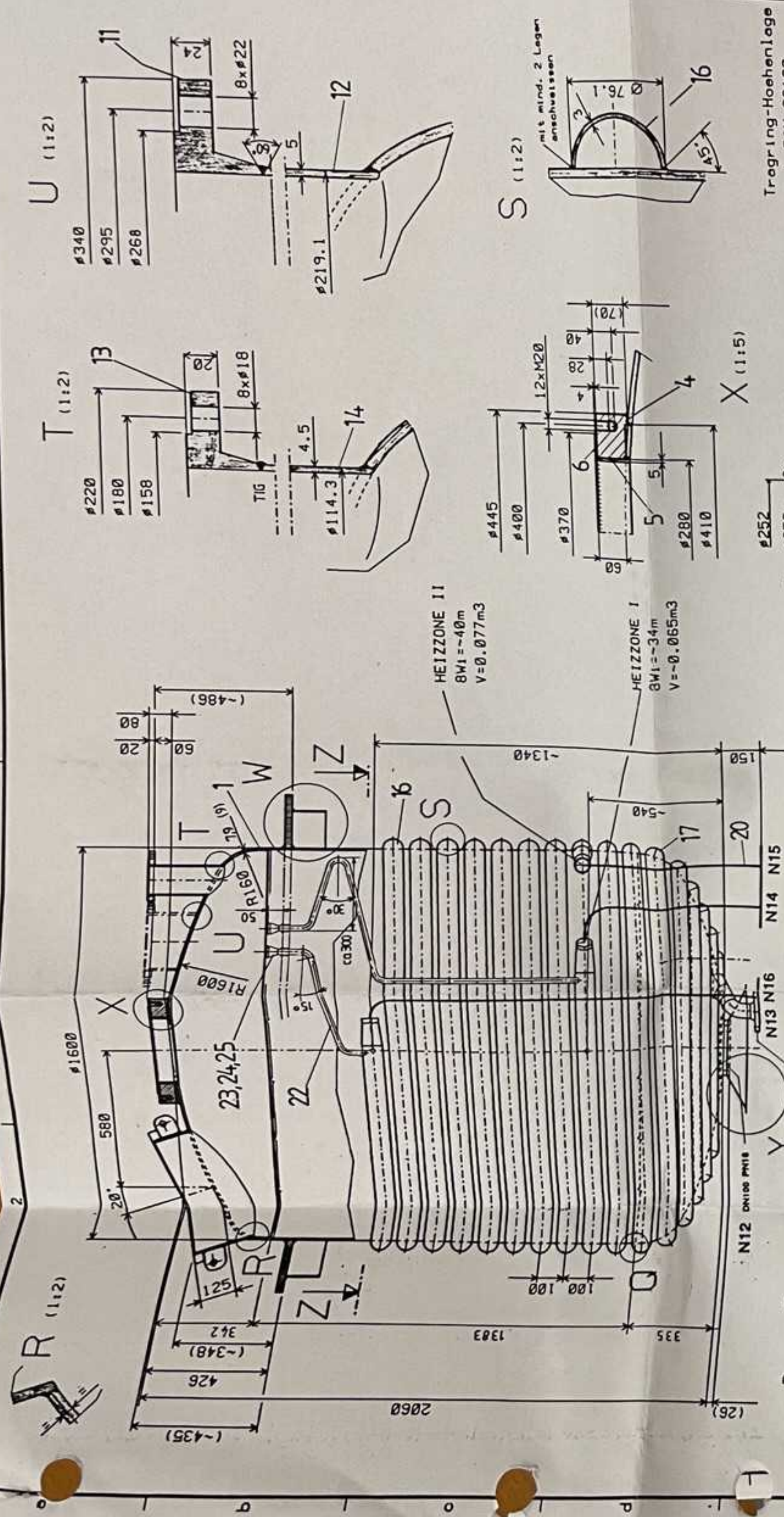
10. 555. 5555



Komm.-Nr.: 93/G504/24915 > für 90-G401-33399-400
93/G505/24916
BN.-Nr.: 326.48138.00
KDN.-Pos.: 301.10 + 408.10 - Lösekessel 2,5 m³

Rührwerkoberteil
bereits bauseits
vorhanden
für 90-G401-33399-400

INDEX	IND. NR.	DATUM	NAMEN	TYP
Inde-02	m03	21.11.98	PSY	HWL 040-L
Inde-01	m02	11.10.97	PSY	
Inde-00	m01	01.08.97	PSY	
AEND. UMBEN.	DATUM	NAMEN	PASSW.	ABMASSE
FÜR DIESE ZEICHNUNG BEHALTEN WIR UNS ALLE RECHTE VOR. DANKS VORBEREITUNG ZUSTIMMUNG DARF SIE NICHT VERLEIHT WERDEN. SIE DARF DURCH EINEN EMPFÄNGER KEIN DRITTE AUCH NICHT IN ABERER WEISE MISSBRÄUCHLICH VERWENDET WERDEN.				
MASSSTAB: BEZEICHNUNG:				
1:7,5 EKATO DIN-Rührwerk				
STANDARD AGITATOR				
WURDE MIT C A D ERSTELLT EKATO ZEICHNUNGSNUMMER 930-10016810-03 ERSETZT DURCH				
URSPRUNG:				



AUSFÜHRUNG: - nach Sendzow Spezifikation RK04 und RK05
- nach technischen plangedreht N9
- alle nicht vermittelten Kanten gebrochen

SCHWEISSZUSATZWERKSTOFFE:
Verbindungen unter nicht:
Werkstoffen

Stabelektroden	Bohrer für CN 16 M-A	C max. 0.03 (%)
TIG-Drähte	Bohrer ASN 15 IG	C max. 0.03 (%)
MAG-Drähte	Bohrer ASN 15 IG	C max. 0.03 (%)
Verbindungen zwischen nicht: Werkst und unlegierten Stählen	Bohrer für CN 18 M/A C17.8 Mo 3.8 C19.0 Ni 16.5 Mo 4.0 Mn 5.0 C max. 0.03 (%) C19.0 Ni 17.0 Mo 4.3 Mn 6.5 C max. 0.03 (%)	C max. 0.03 (%)
Verbindungen unter unlegierten Stählen	Bohrer CN 23/12-IG C18.0 Ni 9.0 Mo 3.4 Si 0.8 Mn 0.9 C max. 0.05 (%) C18.0 Ni 12.6 Si 0.5 Mn 1.7 C max. 0.02 (%)	C max. 0.05 (%) C max. 0.02 (%)

Schweisler:
Profilierung gemäss: SWS 506 PL/U3
KENNZEICHNUNG:
Sämtliche Schalennähte produktseitig E und aussen MAG geschweisst
Sämtliche Stutzen-Kehlnähte Schweissverfahren E

Werkstoff	14435	DOPELMANTEL / WAR
zulässiger Betriebsüberdruck	-1 bis 32	bar
Berechnungsüberdruck	-1 bis 32	bar
zulässige Betriebstemperatur	-30 bis 200	°C
Rauminhalt	3690	Liter ca.
Leert-Gewicht	145	kg ca.

OBERFLÄCHENBEHANDLUNG:
- Schwelennähte innen bleichen verschliffen K 220
- Teile aus nicht: Stahl altesig verputzt
- Teile aus unlegiertem Stahl sandgestrahlt
nach N 126-10 und N 128-11

POS. 301.1/408.1 Löskekessel

Rührbehälter 2500 L

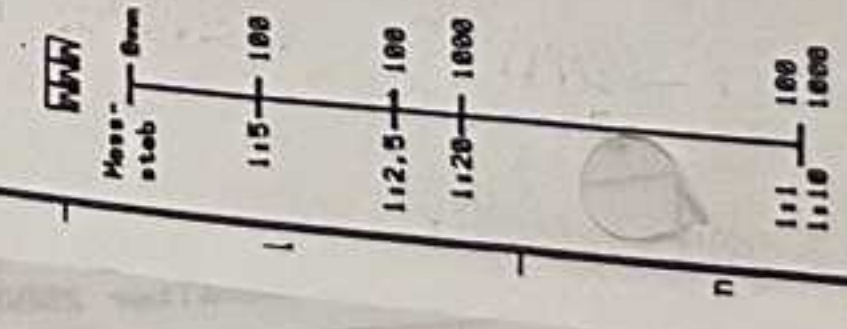
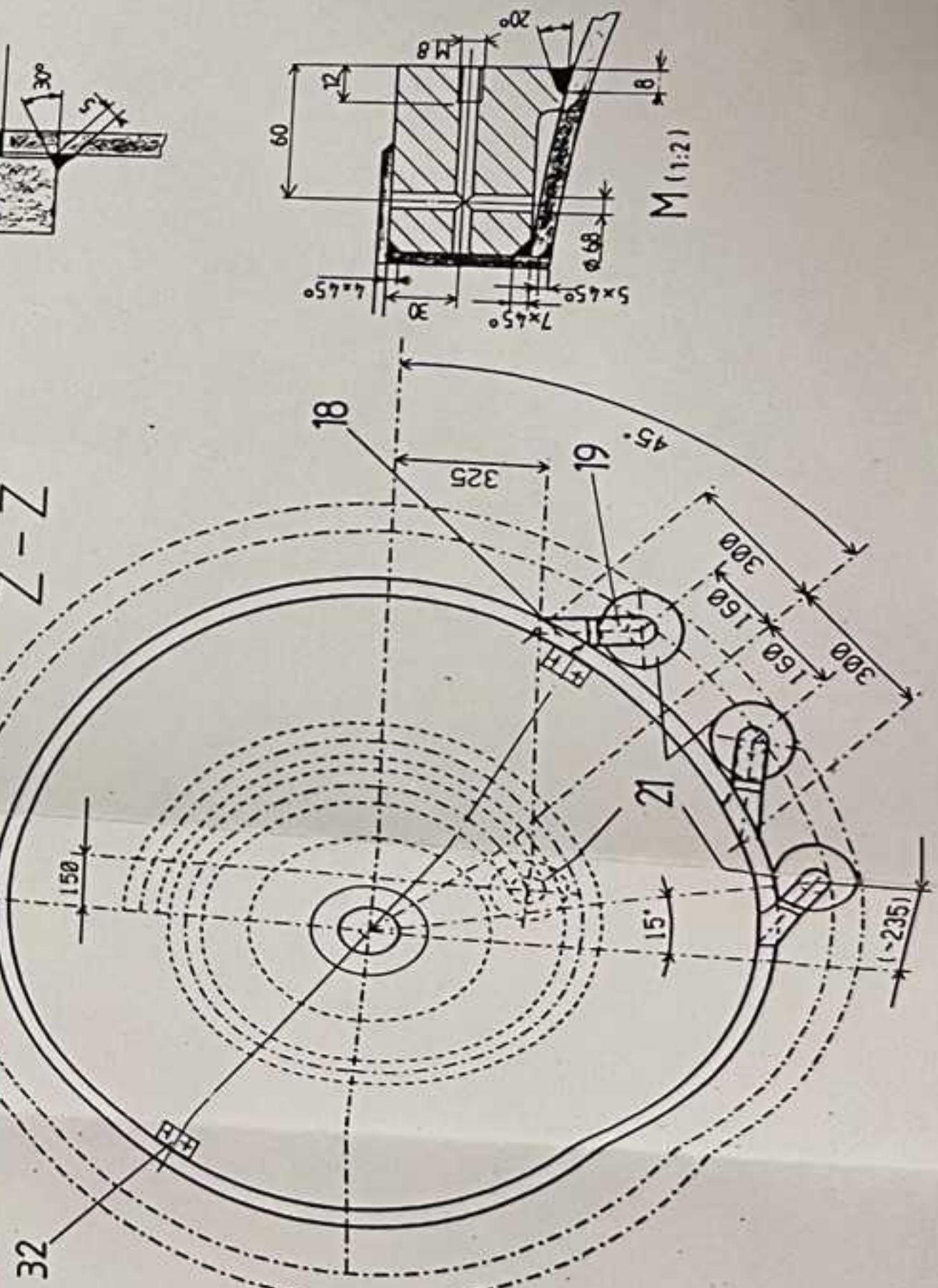
HANAG
Hans Ernst Handl
Apparate- / Maschinenbau
CH-101 Oberwil

Fabr. Nr.: 11750.6/11750.7

Multib	1:10
Geometrie	20.8.90
Quersit	1:2
Gefäss Nr.	
Teil-Nr.	1-11-633

KORREKTUREXEMPLAR 2930

Datum	Name	Vikum
Gültig ab 03.12.14	K. Thurnmann	



Erstellt durch:	
Erstellt fuer:	
Änderungen:	
807/101 FORMA IHS.DGH	
36.5743-6	
ZL-FILE S.004-CE	