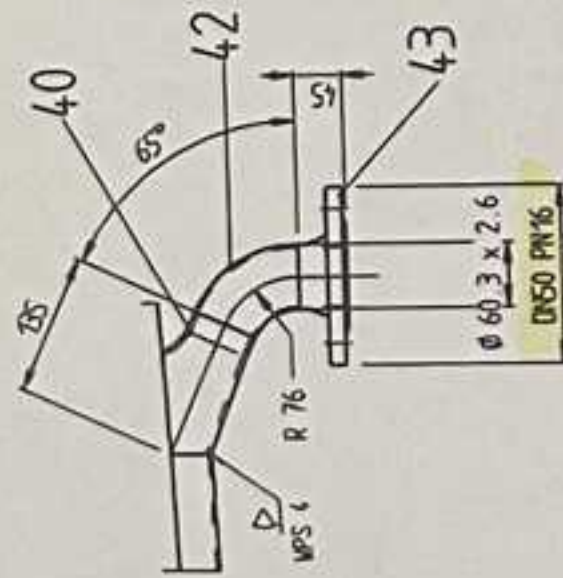
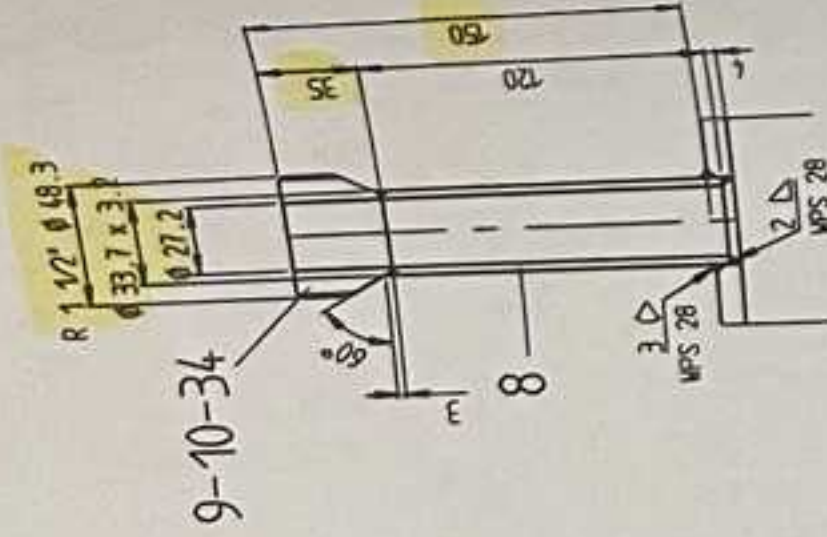


Vue E Ech. 1:5

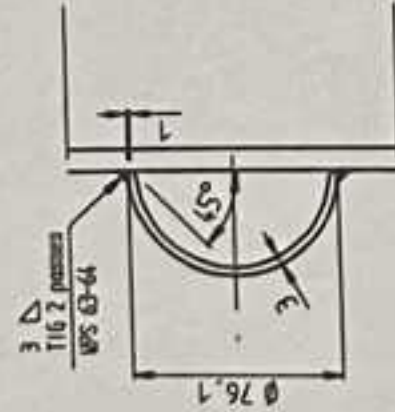


N9 Ech. 1:2

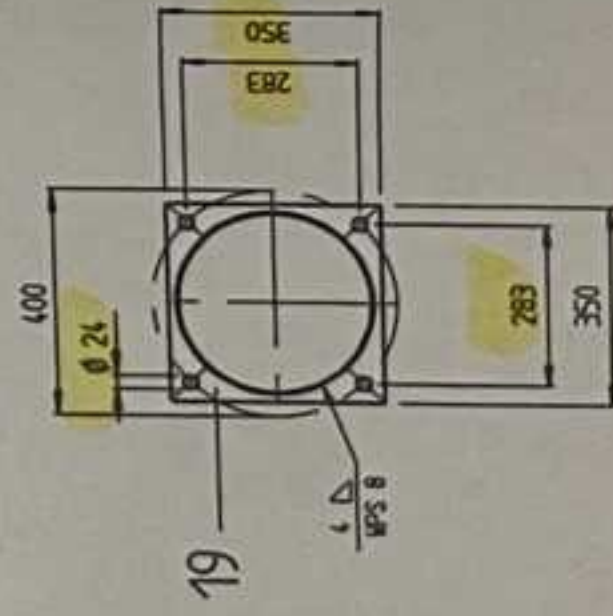


Détail soudures du serpentín

Ech. 1:2



Coupe D-D Ech. 1:10



Attention: Les taraudages M20 positionnés sur les axes

CE 1253 Behälter 9865-1 2008 Behälter Schlange -0.5 / 2 -20 / 100 2000 1.8 14.3 Behälter (L) 3-500979467 Verschleiß Nr. 1.4462 L 250 -0.5 / 0.2 bar bar 70	
A. NELLI S.p.A. Construction Metallurgica C/O - 40030 Brix P.le. S. Maria 41012 Tel. +39 059 240001 Fax +39 059 240002 E-mail: info@anelli.it Web: www.anelli.it	

Données de calcul (EN 74) :
 - Pression de calcul (Pc) : 8.6 bar
 - Température de calcul (Tc) : -20 / 100 °C
 - Pression relative de calcul (PS) : -0.5 / 2 bar
 - Température de calcul (TS) : -20 / 100 °C
 - Pression d'essai : 4 bar
 - Densité nom. : 1800 kg/m³

Exécution selon :
 - Procédure d'évaluation : DESP 97/23/CE
 - Code de calcul : Mobilité B + F
 - Organe de contrôle : AST / BN76
 - Facteur de soudage : Silésts
 - Contrôle selon prescription ASIT 506 : P4 - UB
 - Procédé de soudage de la cuve : E / TIG / Plasma-TIG
 - Procédé de soudage du serpentín : TIG
 - Niveau d'acceptation des défauts selon code ASIT :
 - Soudures soumise à la pression selon EN ISO 5817 - exigence D
 - Autres soudures selon :
 - Matériaux d'apport : 1.4462 : Lincoln electric LMT 4462
 - Baguette fil TIG : 1.4404 : 346L EAS 4 H-IG
 - Baguette fil TIG : 1.4462 : Lincoln electric LMT 4462
 - Bobine fil TIG : 1.4462 : 346L EAS 4 H-IG (SI)
 - Bobine fil TIG : 1.4404 : Anosta 4462
 - Electrode : 1.4462 : Liarosta 346L
 - Electrode : 1.4404

Exécution :
 - Soudures extérieures proprement nettoyées.
 - Surfaces découpées.

Contrôle le 21.01.2008 M. Genoud

1	Annau Ø 470 / 570 x 2	1.4306	45
1	Cône Ø int. 370 / 285 x h. 40 x Rp. 2	1.4306	44
2	Bride C 50 x 60.3 DIN 2633	1.4404	43
2	Coude 3d 90° Ø 60.3 x 2.6	1.4432	42
2	Coude 3d 90° Ø 76.1 x 2.6	1.4432	41
2	Cône pr serpentín DIN 28127 DN65/50	1.4571	40
1	Serpentín 1/2 tube bande 110 / 3 x 33e	1.4404	39
1	Serpentín 1/2 tube Ø 76.1 x 2.6 x 8e	1.4404	38
1	Joint Ø 627 / 599 x 3	1.4301	36
2	Joint Ø 635 / 590 x 3	1.4301	35
2	Joint Ø 44 x 2	1.4301	34
1	Serpentín 1/2 tube Ø 76.1 x 2.6 x 900	1.4404	33
1	Serpentín 1/2 tube bande 110 / 3 x 600	1.4404	32
1	Serpentín 1/2 tube bande 110 / 3 x 600	1.4404	31
72	Ecrou 6p DIN 934 - M20	A4	30
72	Vis t 6p DIN 931 - M20 x 100	A4	29
1	Support pr plaque signalétique N°2	1.4301	27
1	Plaque signalétique N°2	1.4301	26
2	Annau de levage s.d. 207-2489 rep.3	1.4306	25
2	Fournure 370 x 160 x 12	1.4306	24
1	Annau Ø 380 / 300 x 15 brut	1.4462	21
3	Tube s. Ø 323.9 x 4 x 673	1.4306	20
3	Plaque 350 x 350 x 25	1.4306	19
3	Fournure Ø 460 / 200 x 15	1.4307	18
1	Potence s.d. 202-1443 b	1.4306	17
1	Couvercle lat. DN 600 s.d. 202-2275	1.4462	16
1	Couvercle DN 600 s.d. 202-2274	1.4462	15
1	Couvercle DN 600 s.d. 202-2273	1.4462	14
1	Bride Ø 300 / 180 x 44 (br. 50)	1.4462	13
1	Bride Ø 770 / 588 x 45 (br. 50)	1.4462	12
2	Bride Ø 770 / 588 x 45 (br. 50)	1.4462	11
1	Bonnet hexagonal R-231 Rp 1 1/2"	1.4404	10
1	Raccord hexagonal R-231 Rp 1 1/2"	1.4462	9
1	Tube s. Ø 33.7 x 3.3 x 120	1.4462	8
1	Virole lg. dev. 1854 x 172 x 10	1.4462	7
1	Virole lg. dev. 1854 x 378 x 10	1.4462	6
1	Virole lg. dev. 8771 x 1655 x 8 en 2 parties	1.4462	5
1	Virole lg. dev. 8771 x 2000 x 8 en 2 parties	1.4462	4
1	Fond klöpper Ø 2800 x 9 (mini 8.0)	1.4462	3
1	Fond klöpper Ø 2800 x 6 (mini 5.0)	1.4462	2
1	Tube s. Ø 33.7 x 3.3 x 120	1.4462	1

Gewichte und Belastungen :	4250 kg
Behälter	- kg
Zusatzlasten	4250 kg
Gesamt leergewicht	50655
Füllung	551905
Gesamtbetriebsgewicht	
Erdbelastung (horizontal) 1.3 m/s²	7575 N
Der Behälter muss gegen horizontales und vertikales Verrutschen gesichert werden.	

Pos. 2164-001
Réservoir 25 m³
 A. NELLI S.p.A. CH-8800 BEX
 Constructionn metallurgica

202-2296

**NOVARTIS
PHARMA AG
Basel**

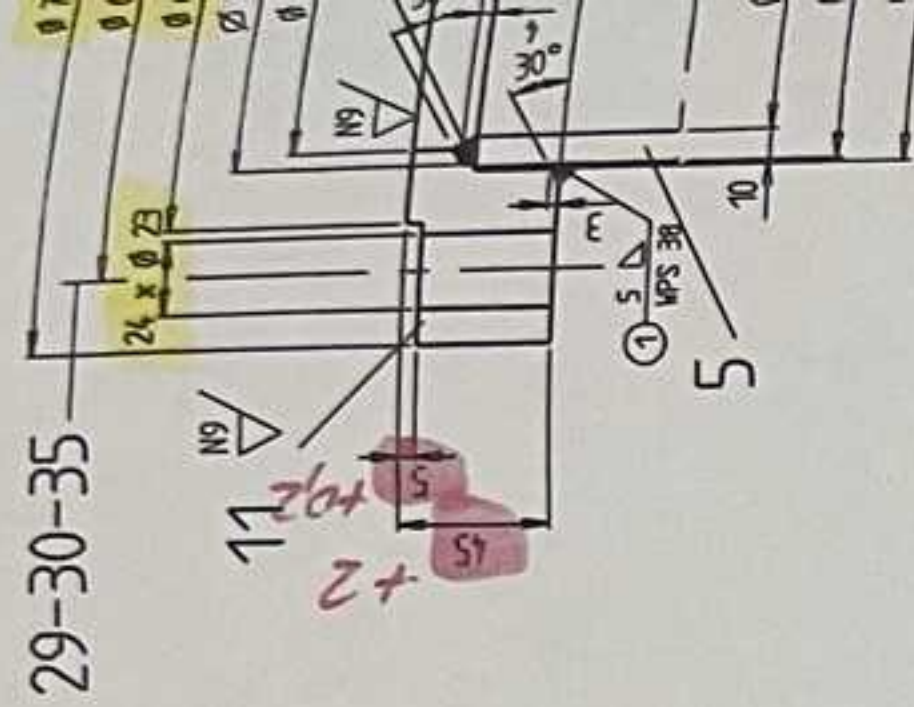
Behälter 25m³

Nr. 9866-1

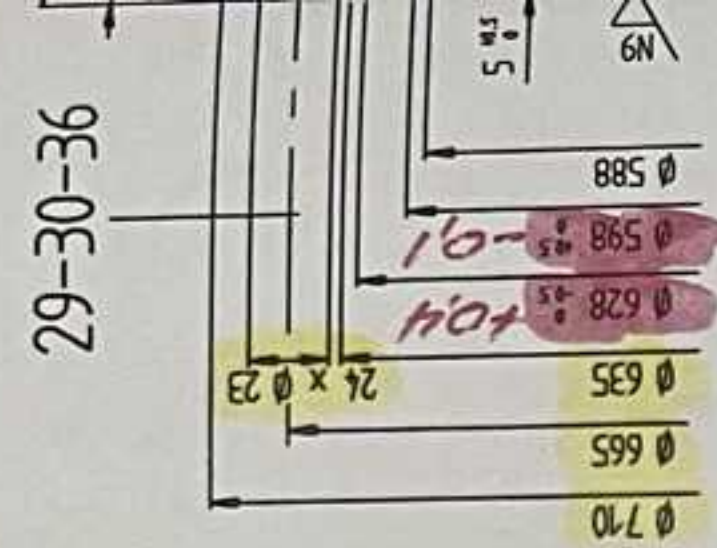
meilbex

A. Meili S.A. Constructions Métalliques, CH-1880 Bex

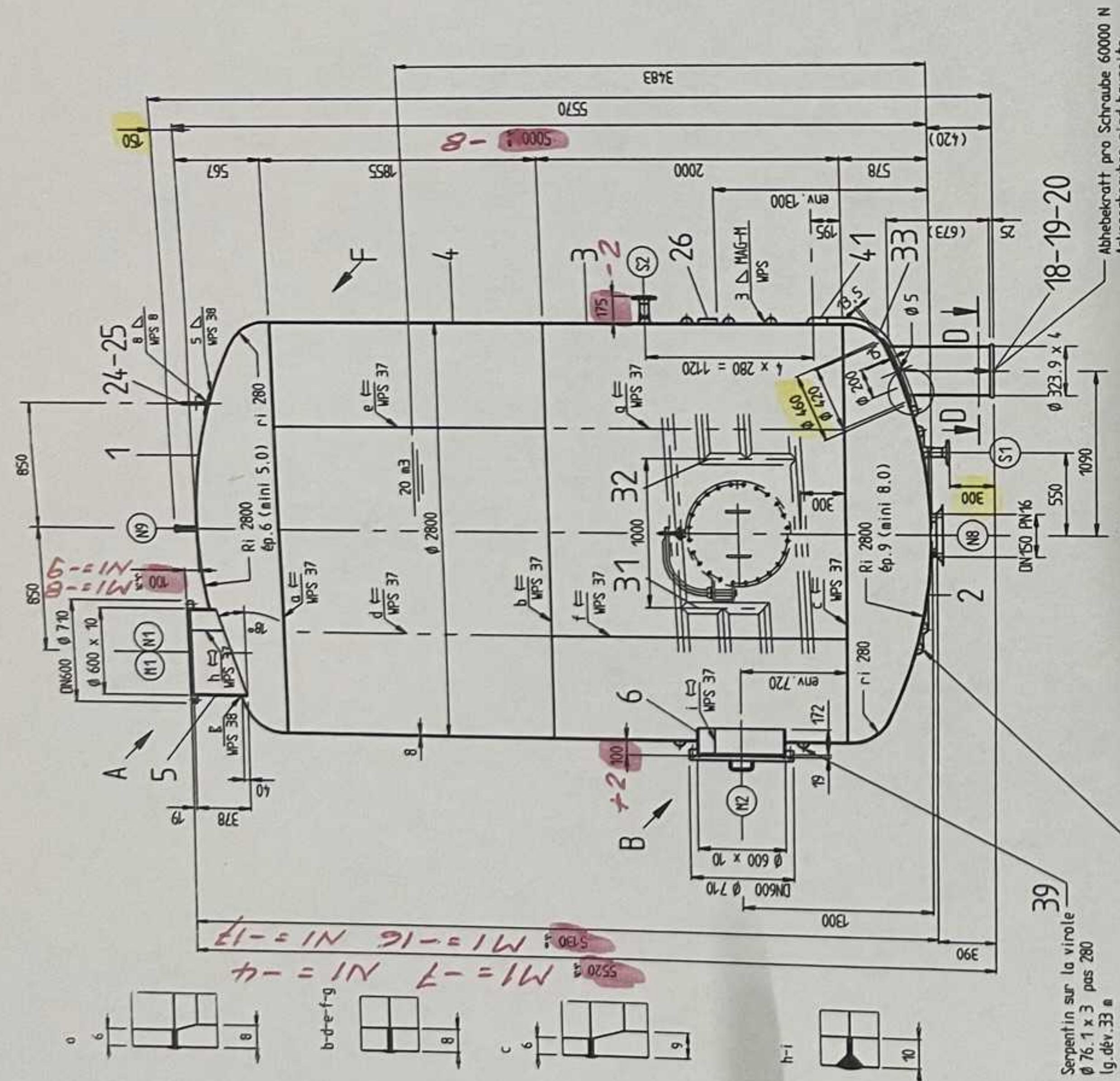
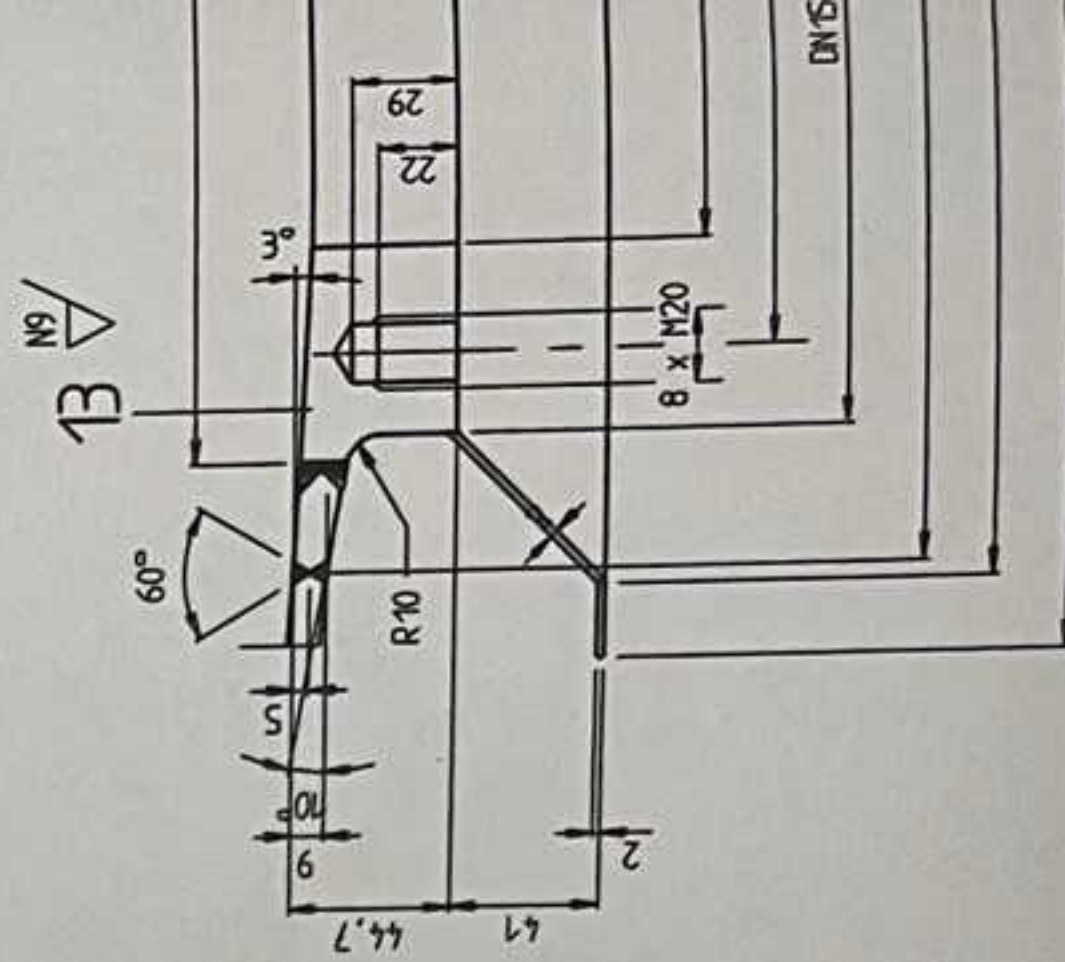
Détail A Ech. 1:2



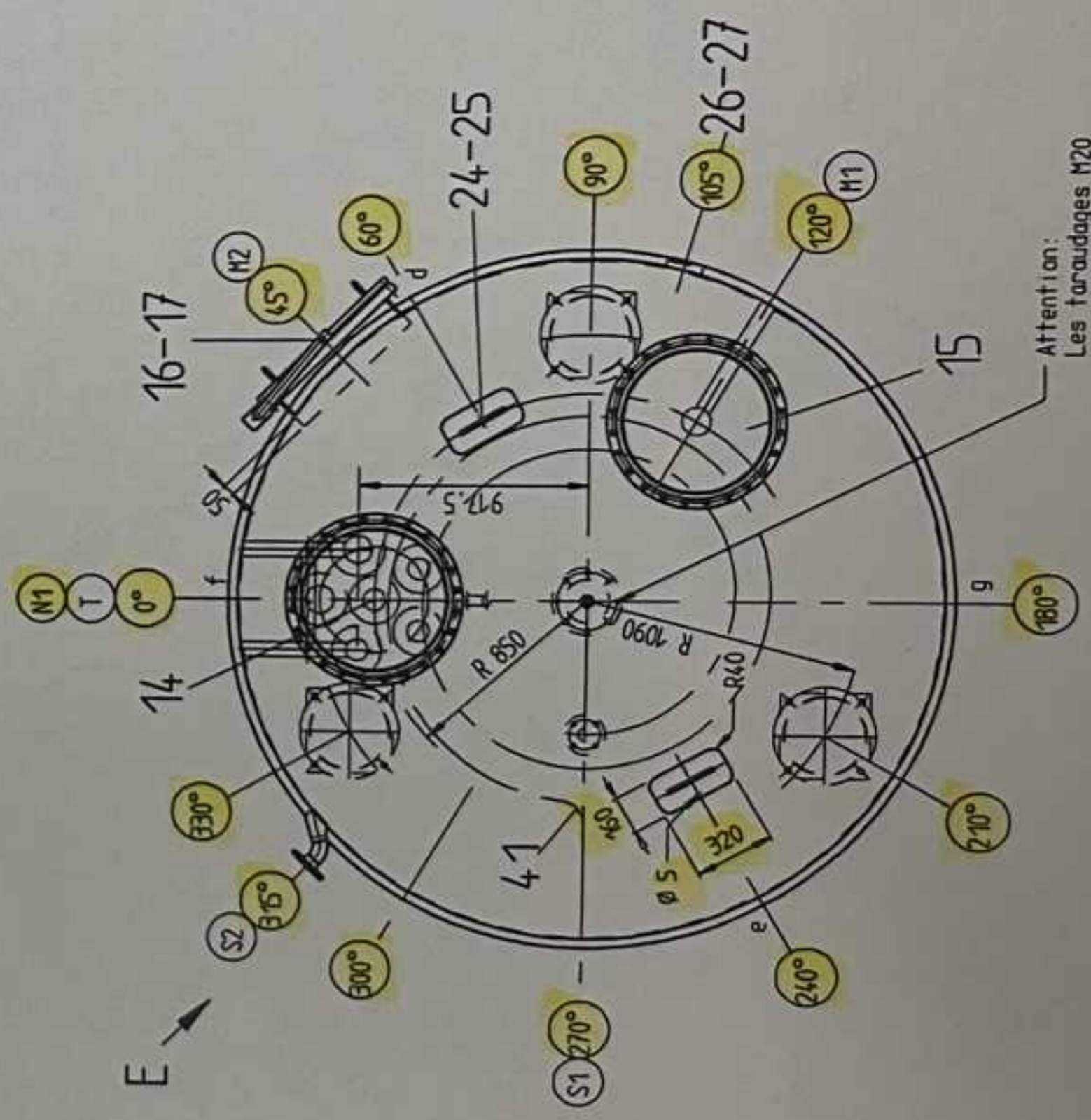
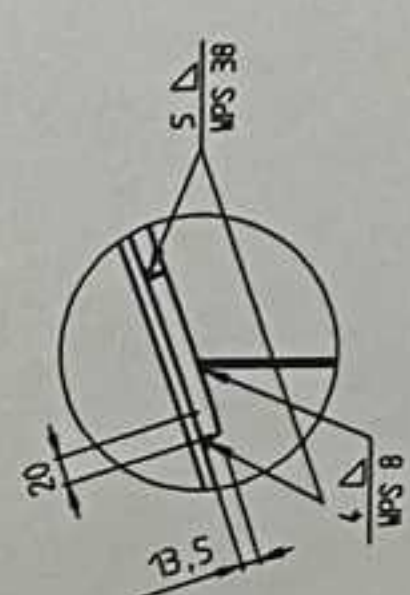
Détail B Ech. 1:2



N8 Ech



Abhebekraft pro Schraube 60000 N
Ankerschrauben sind bauseits
zu bestellern



Attention:
Les taraudages M20
sont positionnés sur les axes

Seule la vue en plan est valable
pour la position des tubulures

39
Serpentin sur la virole
Ø 76.1 x 3 pas 280
lg. dev. 33

38
Serpentin sur le fond
Ø 76.1 x 2.6 pas 140
lg. dev. 8

