

Typenschild

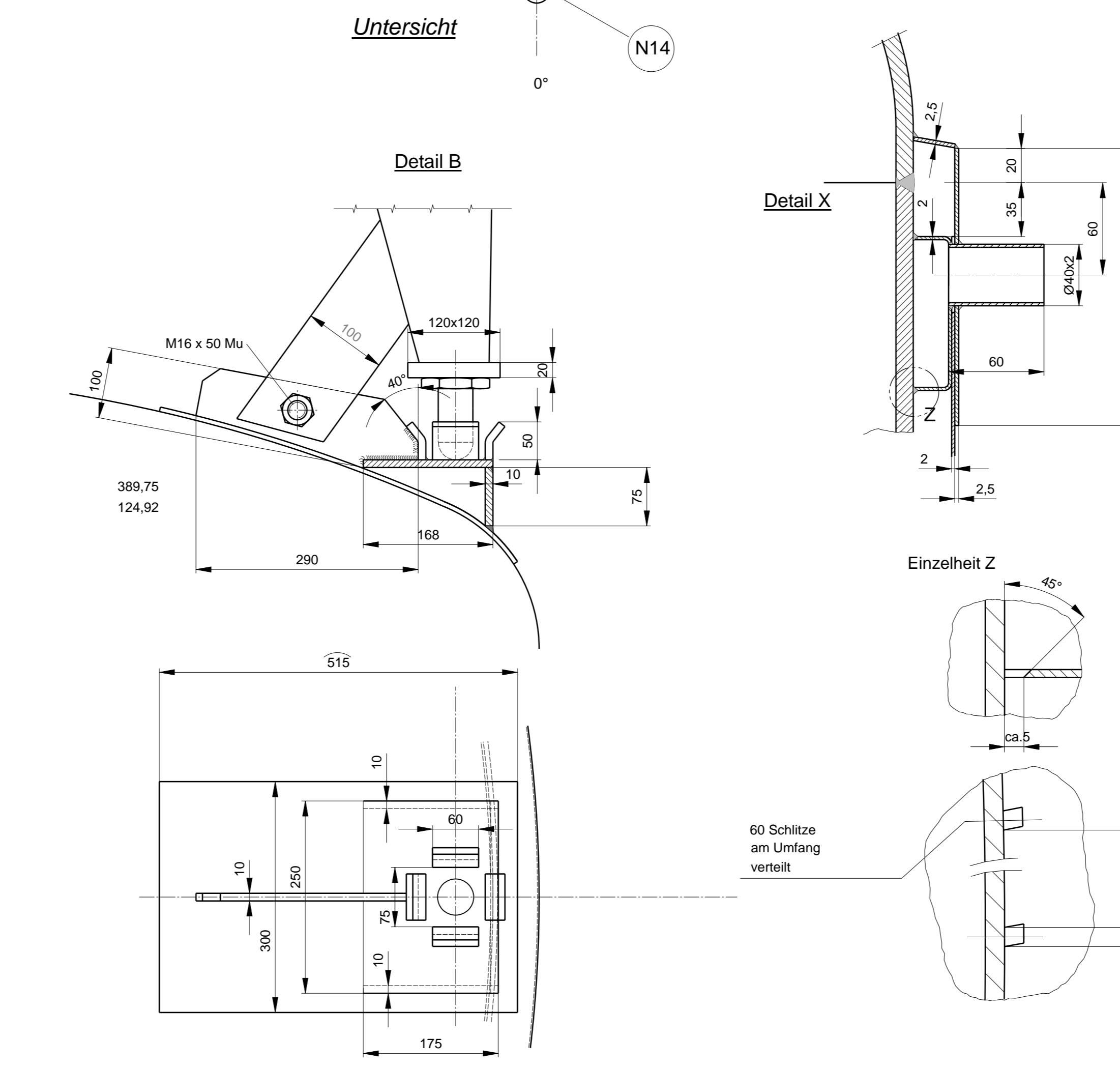
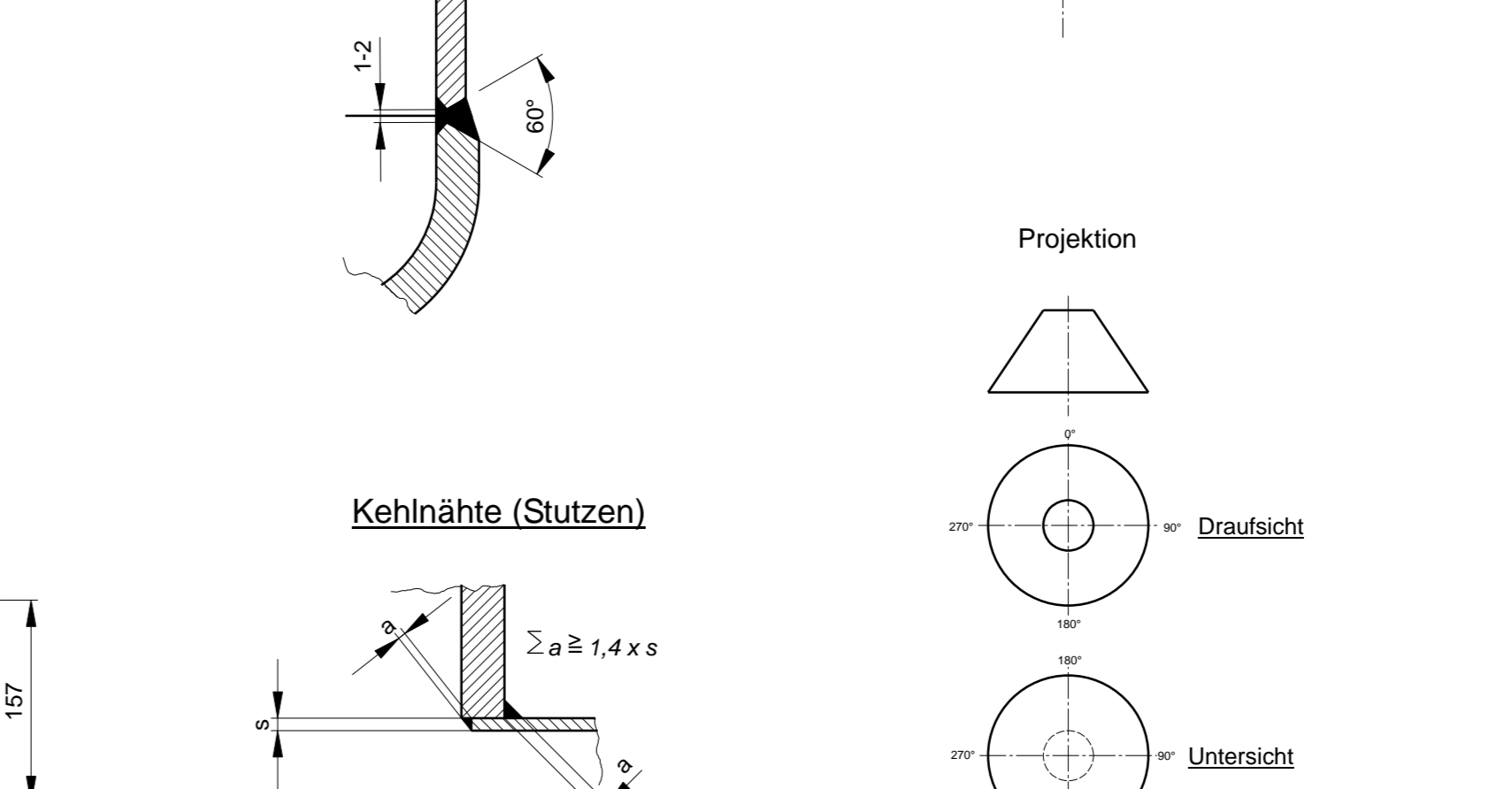
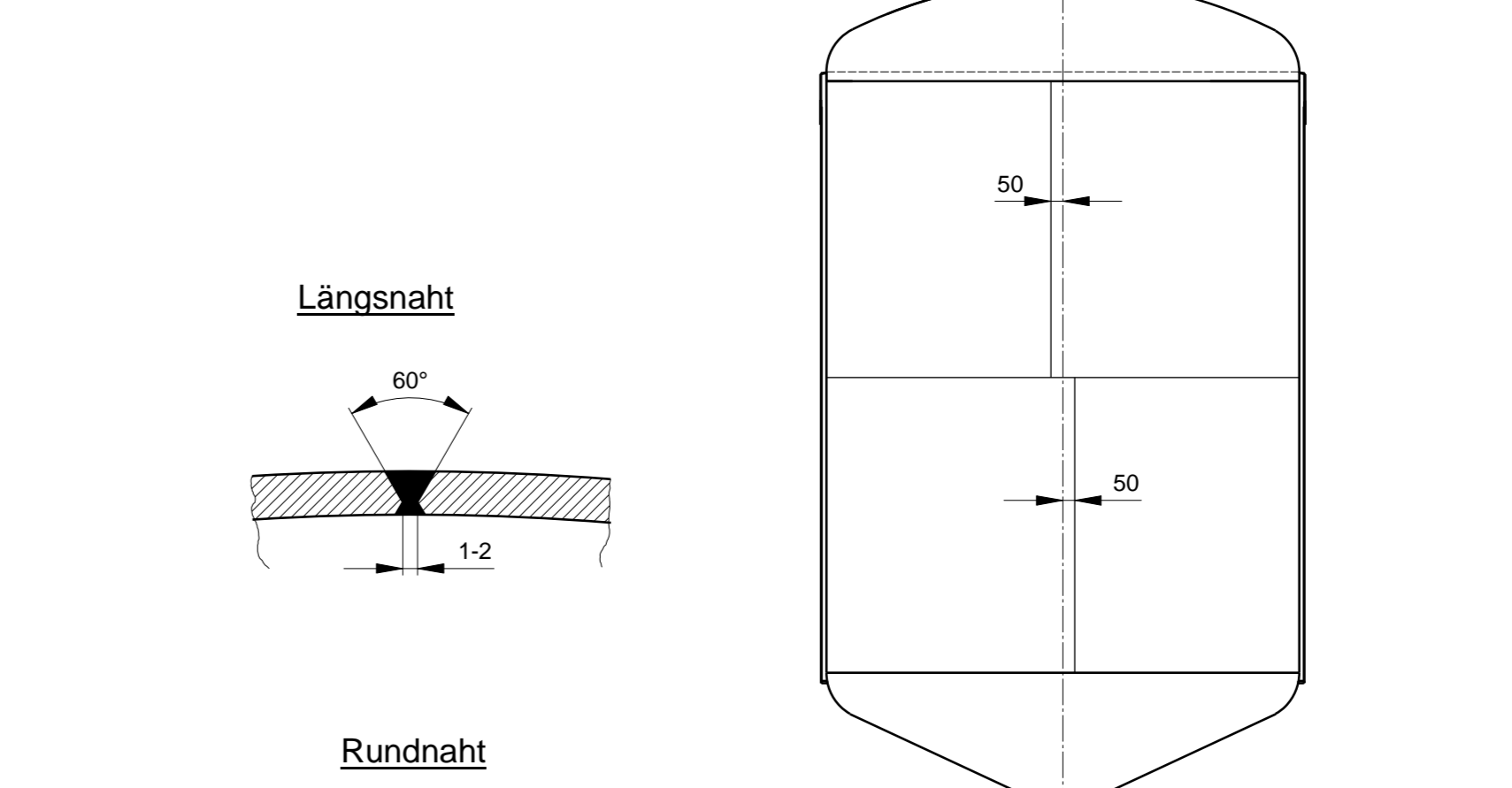
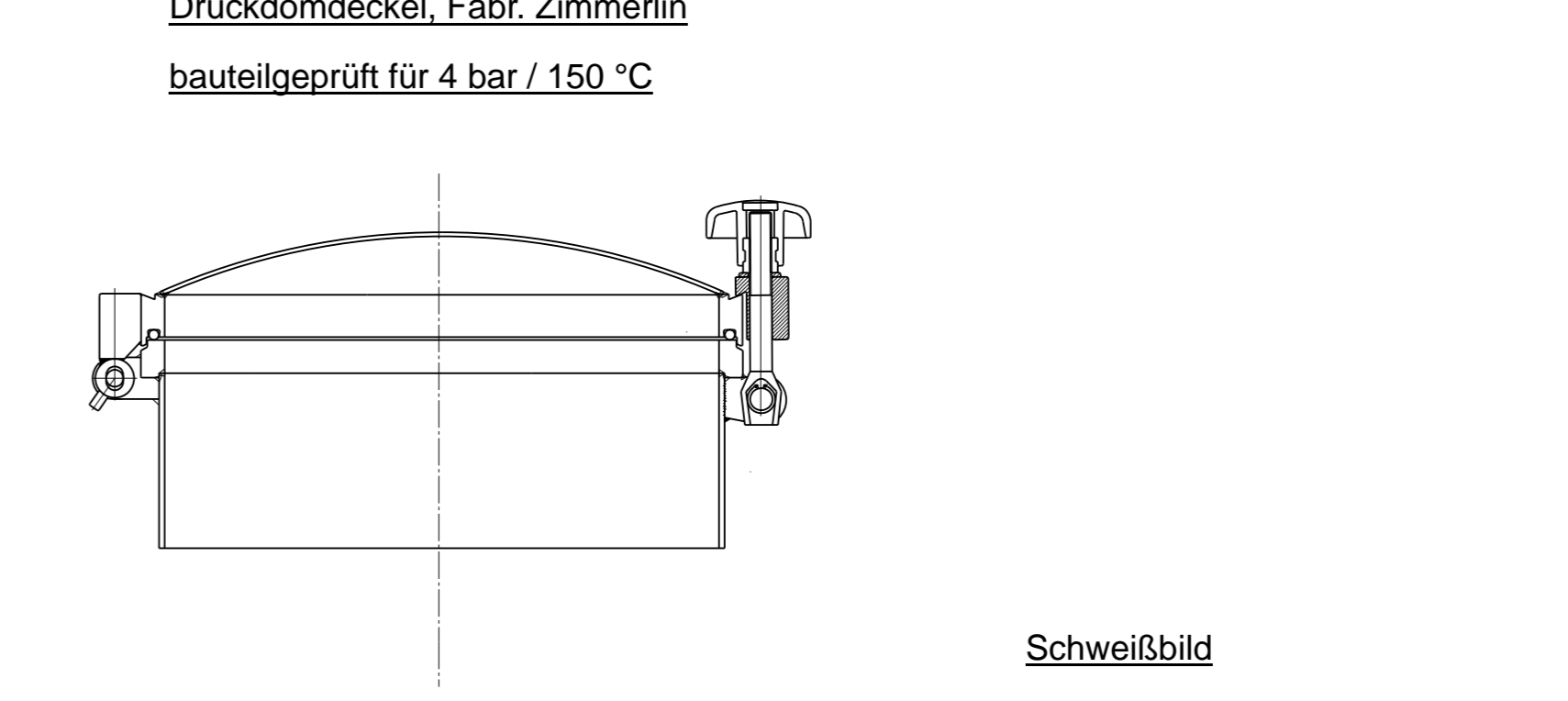
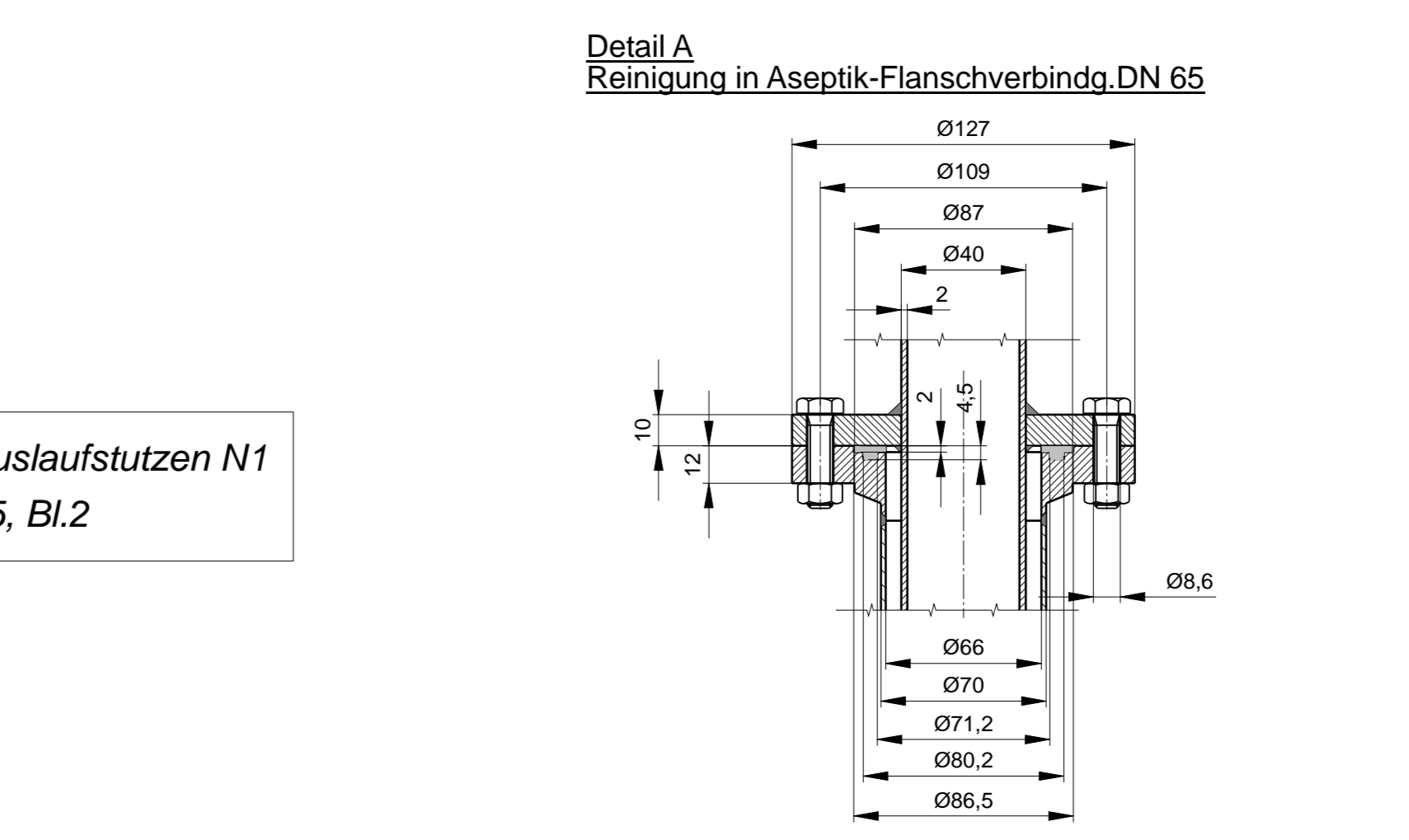
Behälter- u. Apparatebau			
Gschwend 25 - D-87484 Nesselwang / Allgäu			
Fabr. Nr. 2.27.1125	Baujahr 2004		
Betriebsdaten	Behälter innen	Heiz- / Kühl-Raum	Demont.
zul. Betr. Überdruck	+3,5/-1	bar	bar
zul. Betr. Temperatur	145	°C	°C
Inhalt	9000	l	

Werkstoffliste

Teil	Werkstoff	DIN	Prüfgrundlage n. AD-Merkbl.	Güterachweis n. DIN 50049:
Klappenböden	1.4301	17440	W2	3.1B
Mantelblech	1.4301	17440	W2	3.1B
Mannlochverschluss	1.4301	17440	W2	Bauteilprfg.
Blockflansche	1.4301	17440	W2	3.1B
Rohre	1.4301	17440	W2	3.1B
glatte Flansche / Blindflansche	1.4301	2576/2527	W2	Stempelung
Muffen	1.4301	17440	W2	Kleinbohrschweißung
Anschweißteile	1.4301	17440		

1 Betriebsdaten		Auslegungsdaten					
Druckraum	max. zulässiger Druck PS	min / max. zul. Temperatur TS	max. zulässiger Druck PS	Prüfdruck PT	min./max. zul. Temperatur TS	Volumen V	Medium
Innenraum	-1 / 3,5 bar	0 / 145 °C	-1 / 3,5 bar	5,9 bar	0 / 145 °C	9.000 Liter	Mikroorganismen (keine Trophogen)
Kühlmantel	--	--	--	--	--	--	Wasser

2	Prüfgrundlage	nach AD 2000
3	Herstellung und Prüfung	nach AD 2000 Reihe HP
4	Schweißdaten	<ul style="list-style-type: none"> Schweißverfahren: WIG Schweißzusatzwerkstoff: 1.4430 Schutzgas: DIN 32526 Formiergas: 90% N₂, 10% H₂
5	Ausnutzung der zulässigen Berechnungsspannung in der Schweißnaht: 85 %	<ul style="list-style-type: none"> unbemalte Kehlnähte a = 0,7 x s min., mind. a = 3 mm die äußeren Belüfte aller Schweißnähte gem. DIN EN 25817, Gruppe B AD-HP-S1- und AD-HP-S3
6	Wärmebehandlung	Klappenböden gemäss AD 2000, AD-HP 7/3
7	Prüfung	Röntgen: nach AD 2000, AD-HP 5/3 Oberflächenprüfung: nach AD 2000, AD-HP 5/3 Wasserdruckprobe: 5,9 bar
8	Konformitätsbewertung, Diagramm 2 / Kategorie III / Modul B1+F	<ul style="list-style-type: none"> Korrosionszuschlag: C₂ = 0 Schraublochordnung der Flansche nach DIN 2501 Behälter für Innenaufstellung Behälter für überwiegend statische Beanspruchung
9	Entwurfsprüfung durch notifizierte Stelle	: 0036



Stützentabelle

Pos.	Anzahl	Bezeichnung	Material	Gewicht
3	2	Kranösen		
2	4	Fußlager		
1	4	Tankfüße höhenverstellbar		
N14	1	Stützen DN 65, Bogen 90°-Ø40x2,0 - Berieselung-Sicherheitsüberlauf		
N13	1	Stützen DN 65, Ø70x2,0 - Berieselung-Austritt		
N12	1	Stützen DN 40, Ø40x2,0 - Berieselung-Eintritt		
N11	1	Mannlochverschluss DN 400, Fabr. Zimmerin		
N9	1	Sprühkugel DN 25, B3-1		
N8	1	Stützen DN 40/DN 65, Ø40x2,0 - Reinigungsanschluß		
N7	1	Blockflansch DN 100 für Radarmessung		
N6	1	Anschluß für Pt 100 Muffe EMK 132 mit Kontrollbohrungen		
N5	1	Leermeldung - Einschweißstützen f. Liquiphant m. Kontrollbohrung		
N4	1	DN 50, Ø54x2,0 - Steriltluft Überlagerung		
N3	1	Anschluß für Vollmeldung - Negele EMK 132 mit Kontrollbohrungen		
N2	1	DRD-Flansch f. Druckaufnahme - mit Kontrollbohrung		
N1	1	Auslaufstützen DN 60, Ø84x2,0		

GmbH THRUH

Mischlinien- und Behälterbau
 Gschwend 25
 87484 Nesselwang / Allgäu
 Tel.: 08381 30 11 0
 Fax: 08381 30 11 379
 e-Mail: Thruh-Nesselwang@t-online.de

Mechanik 1:10 ; 1:5
 Werkstoff: 1.4301 IIIc
 Benennung: Pos. 1
 6x Steriltank
 9000 Liter
 Blatt: D.2.27.1125 III
 Bl. 4.