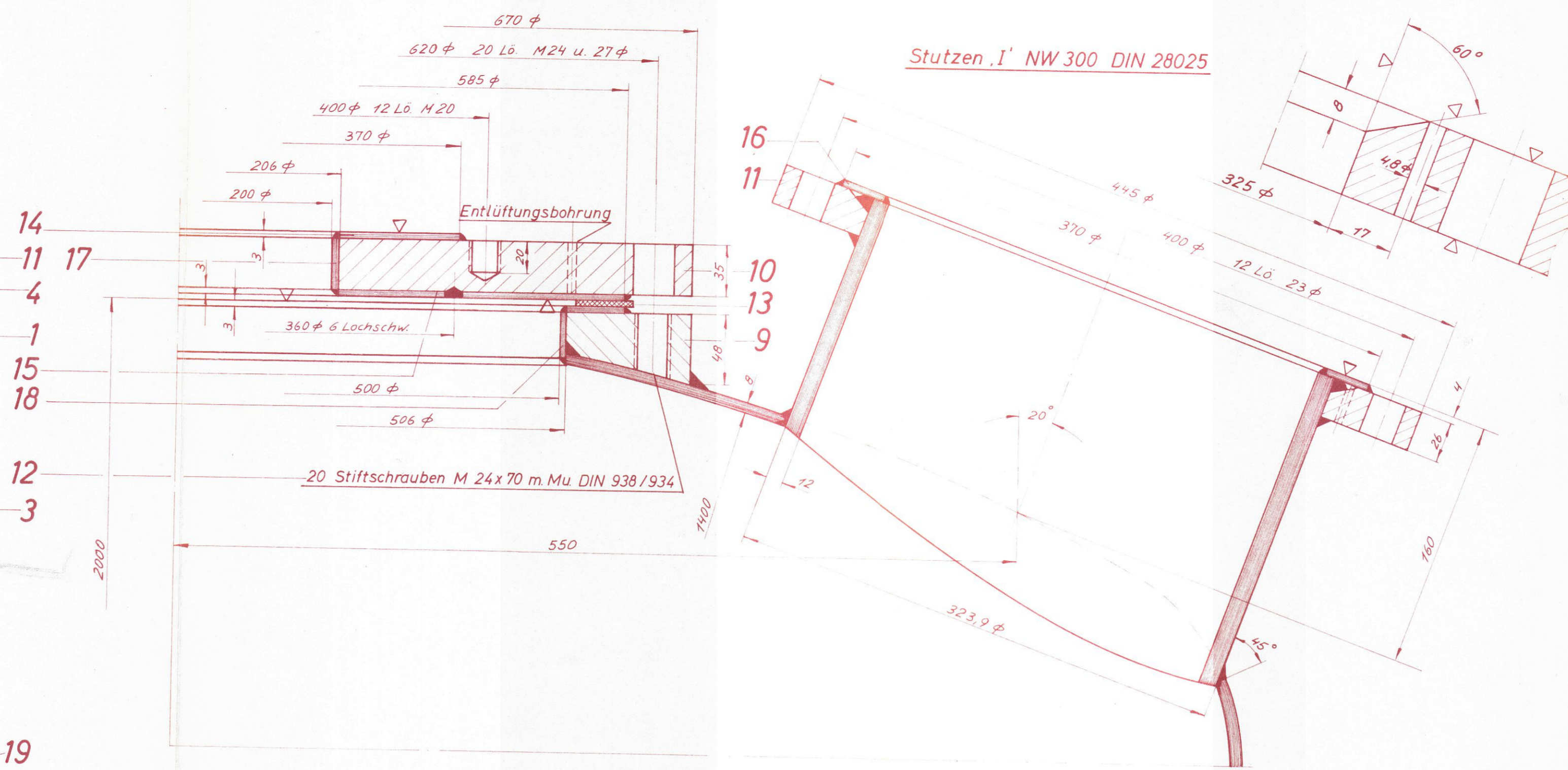
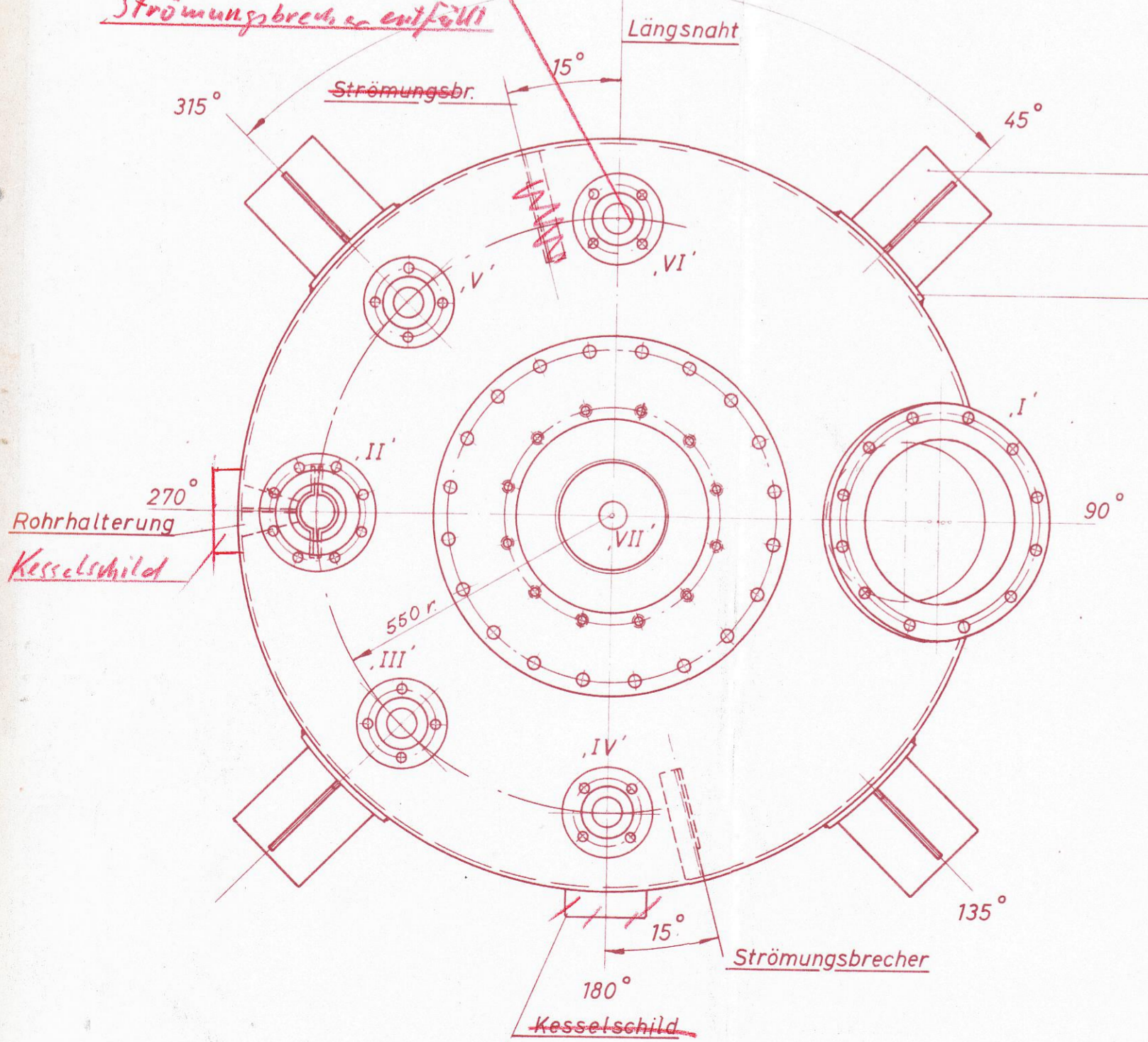


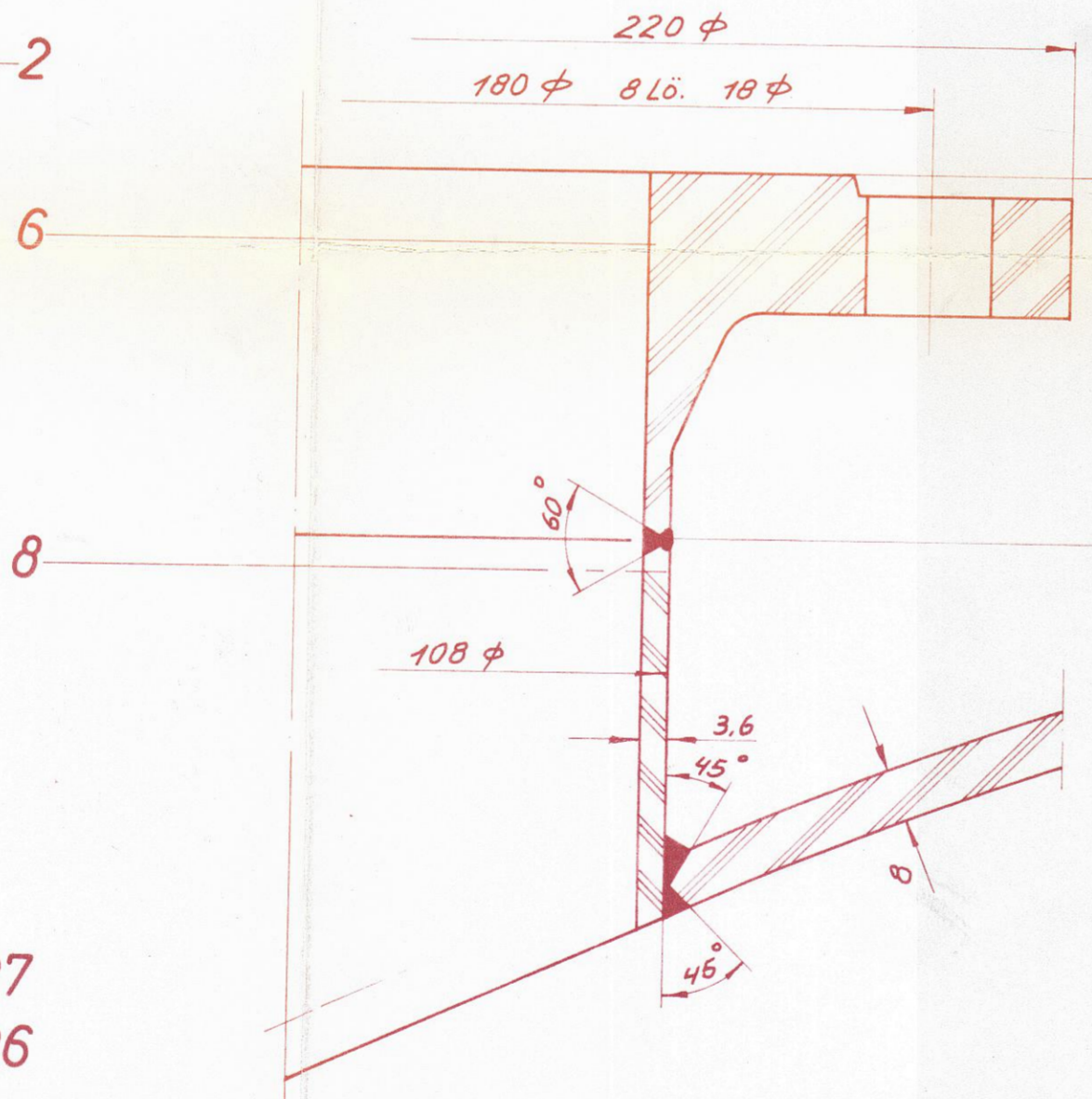
Stützenstellung nur nach diesem Grundriß!  
Alle Schraubenlöcher außer Achse!

Stützen für Tandempumpe  
NW 300 siehe Skizze 181-705-0  
Strömungsbrecher erfüllt  
**DIN 28025**

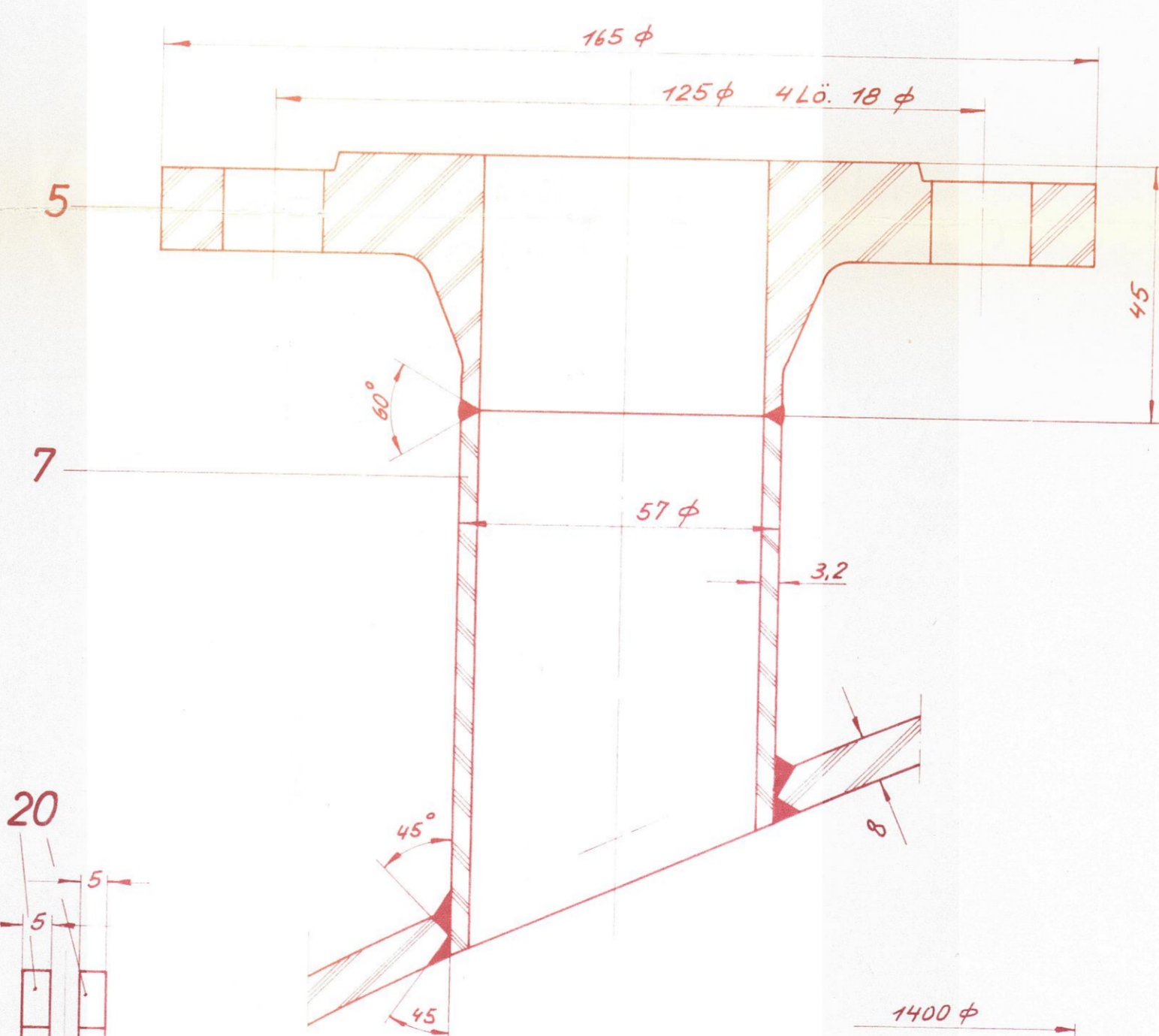


Stützen .I' NW 300 DIN 28025

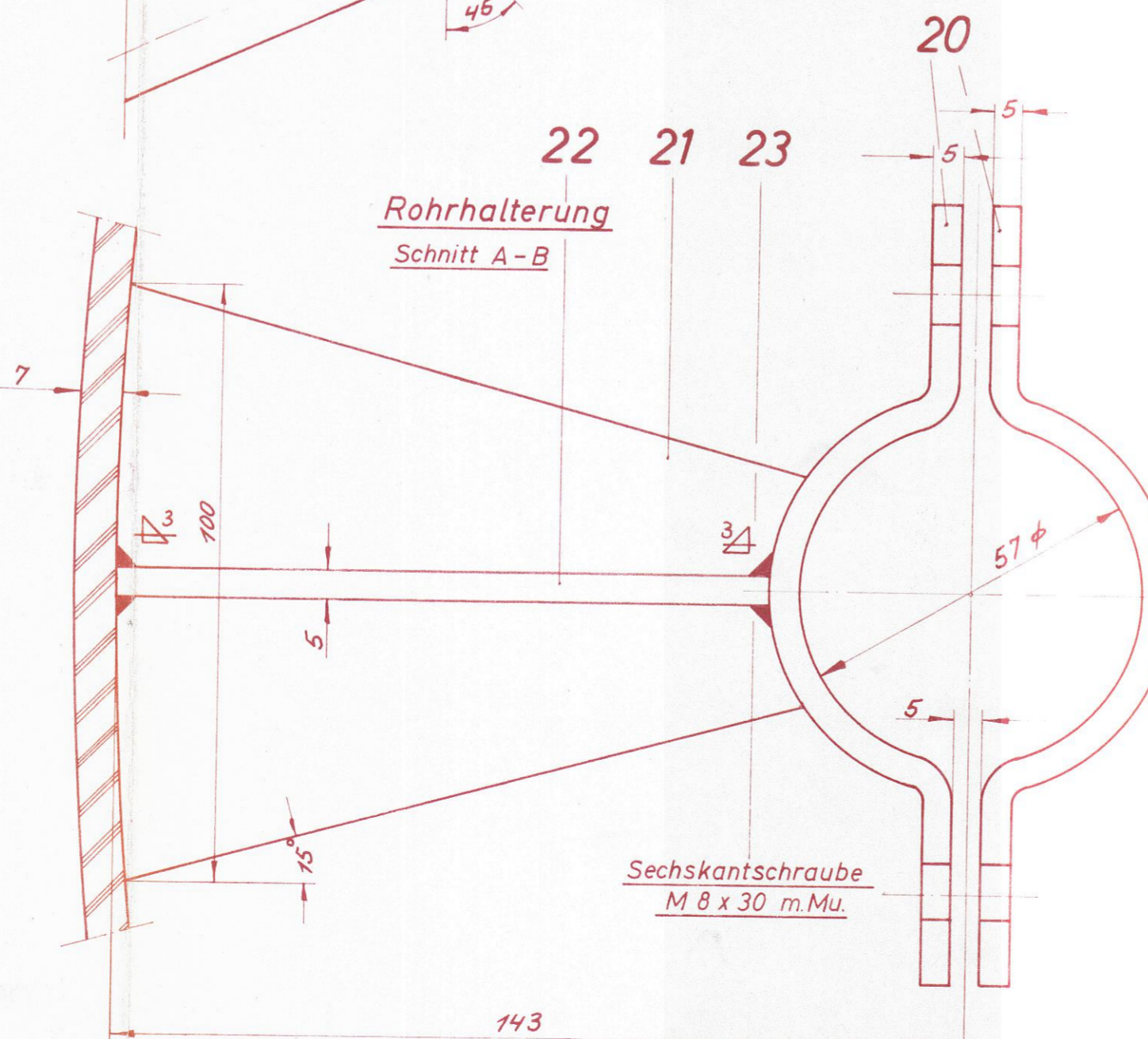
Stützen .II' NW 100 DIN 2633



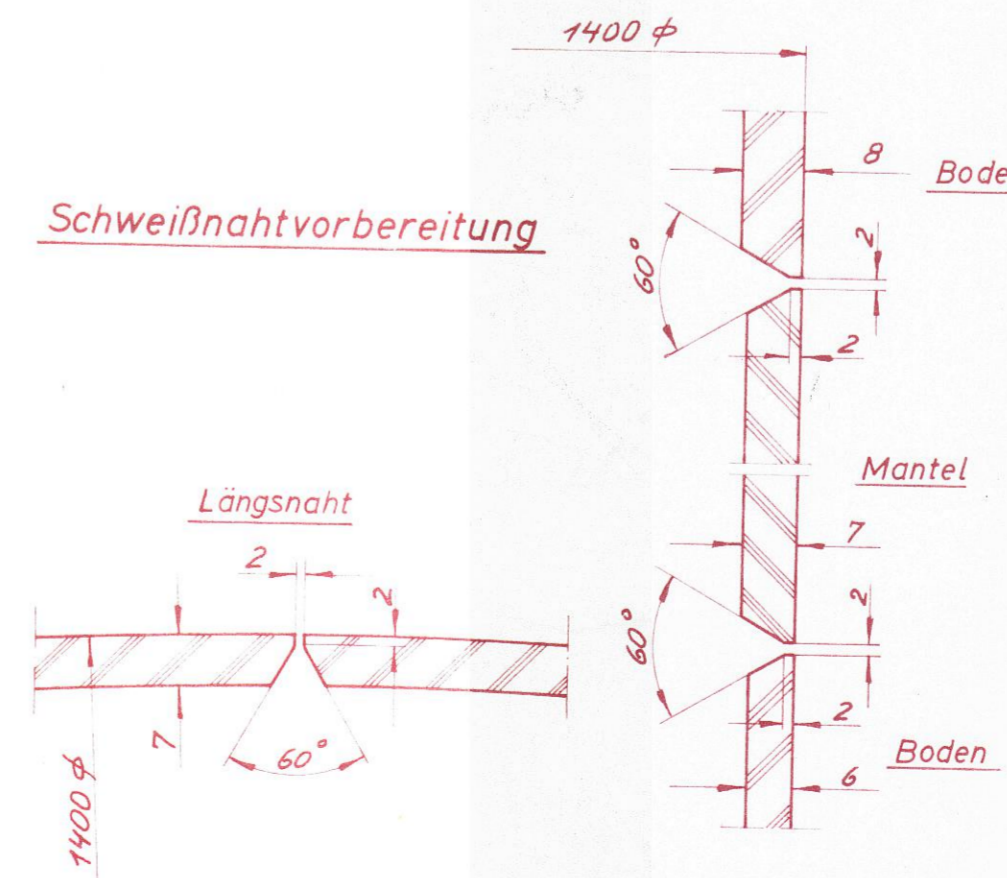
Stützen .III'-.VI' NW 50 DIN 2633



Rohrhalterung  
Schnitt A-B



Schweißnahtvorbereitung



Stützentabelle					Verwendung
Bezeichnung	NW	DIN	Rohr	Stk.	
Zeichnungs-Nr.					Benennung
Prüfvermerke:					Zugehörige Zeichnungen
Fabrik-Nr. : 11 289					
Abnahme nach: AD-Merkblatt			Abnahme durch: TUV		
Wärmebehandlg. : —			Röntgen: —		
Anstrich: Edelstahlteile innen und außen matt gebeizt.					
Stahlteile mit Rostschutzfarbe.					
Werkstoffe		Innenmantel: —	Außenmantel: 4571	Bohrboden: —	
Werkstoffe		Innenboden: —	Außenboden: 4571	Rohre: 4571	
Werkstoffe		Flansche: 4571 / R St 37-2	Schrauben: 5.6 / 5	Dichtungen: lt. 300	
Werkstoffe		4571	R St 37-2		
Betriebsdaten		Betriebsdr. atü	Berechn.-Dr. atü	Probepdr. atü	Torr. Vaku.
Betriebsdaten		Wasser	Luft	Vaku.	
Betriebsdaten				200	
Betriebsdaten				2800	
Betriebsdaten					
Betriebsdaten					
Betriebsdaten					
Betriebsdaten					
Schweißverfahren: A E MIG WIG UP		Schweißfaktor v = 0,8		Werkst.-Nr. 4576	
Elektroden: Fox SAS 4				Werkst.-Nr. 4576	
<b>BROZTA</b>					
FARBWERKE HOECHST AG. vormals Meister, Lorenz & Söhne WERK GRIESHEIM					
geprüft					
Vormerk: Dr. W. Hardtke					
Datum: 1.7.70 Name: Le. Techn. Abt.					
Index Tag Name Art der Änderung bzw. Ergänzung					
1970 Tag Name Auftrags-Nr.					
gezeichnet 18.6.70 fl.					
geprüft 18.6.70					
normgeprüft					
Maßstab		1:1			1-2615
Maßstab		1:25			
Maßstab		1:10			
Maßstab		1:10			
Katalysator-Ansatzbehälter 2					
1 Rührwerksbehälter					
FHG 52 573					
02221-12128-701					
Ersatz für:					
Ersatz durch:					
Entstanden aus:					
Besteller: Farbwerke Hoechst A.G., Werk Griesheim					
					Pos. 1270