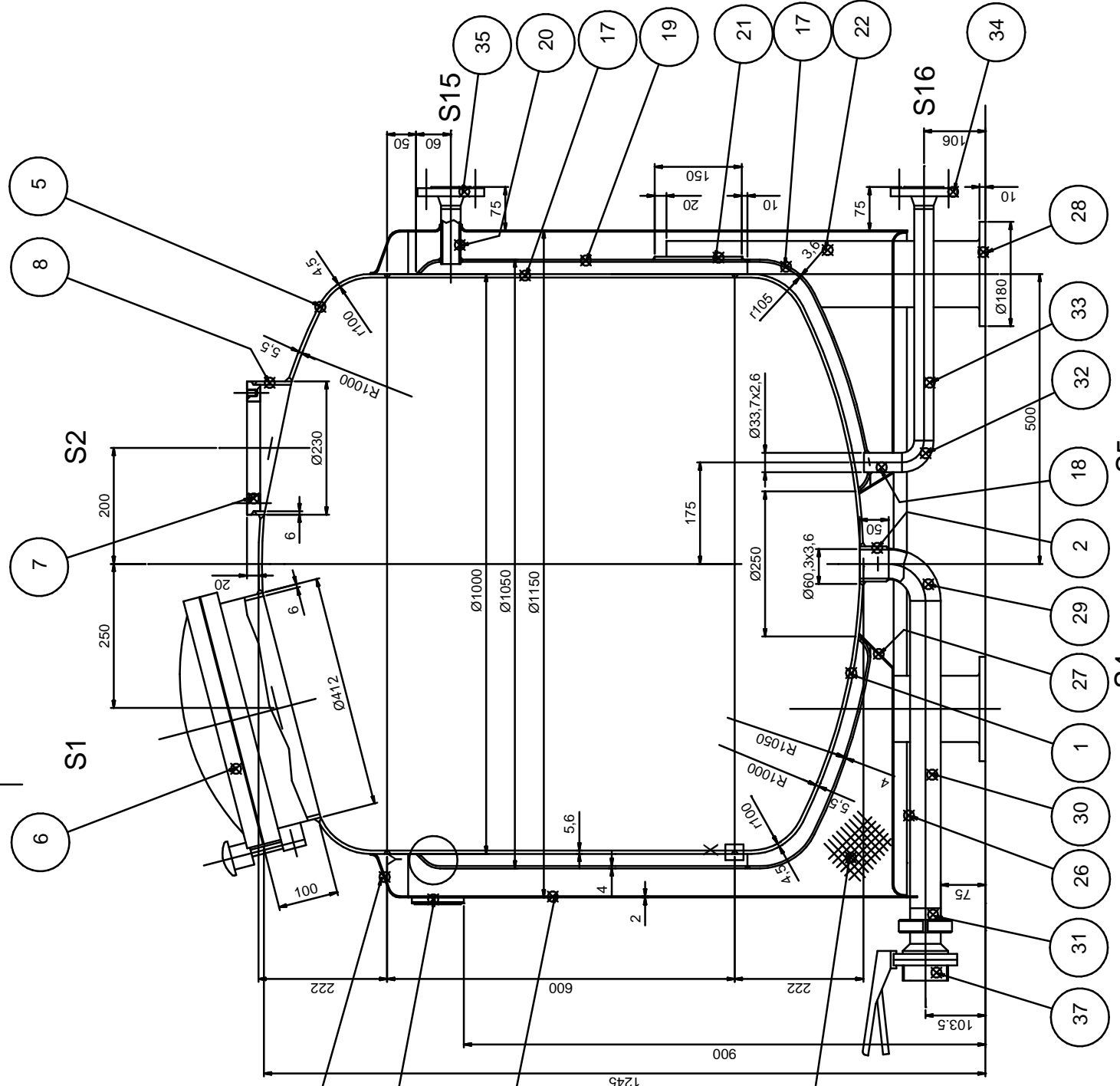
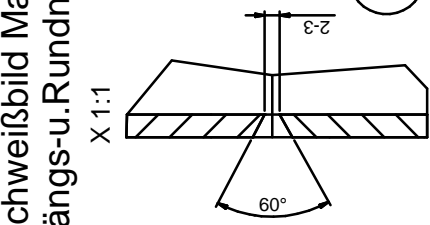
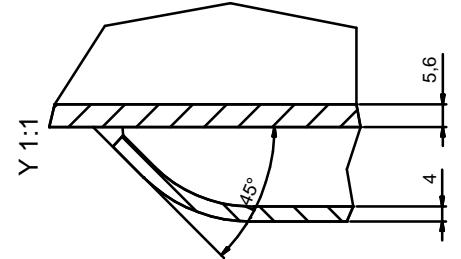
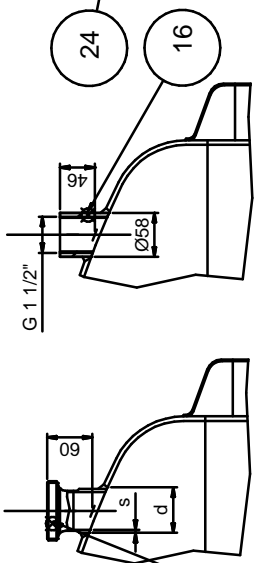


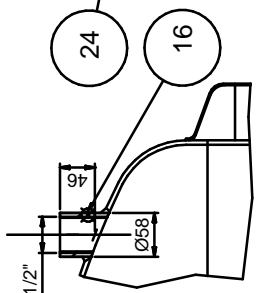
Schweißbild Mantel-  
Längs-u.Rundnaht  
X 1:1



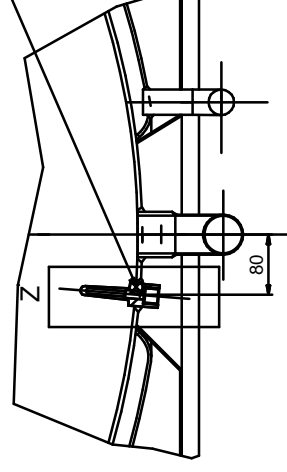
Stütz.S3-S10



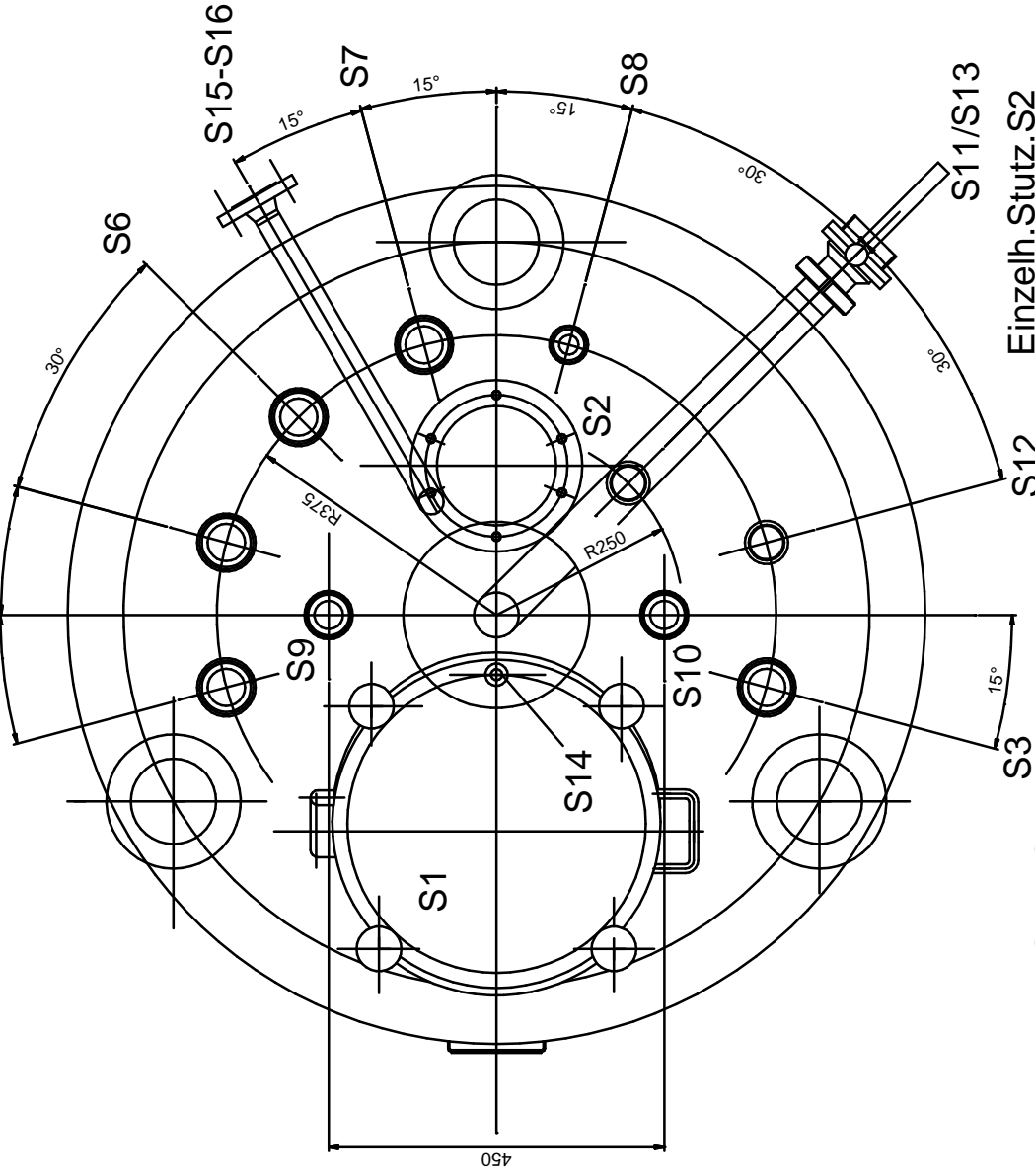
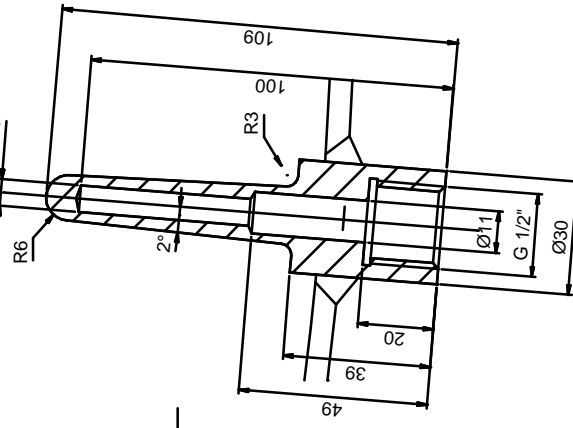
Stütz.S11-S12



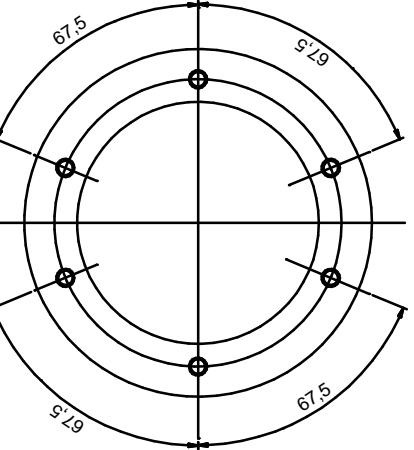
Stütz.S14



Z 1:1

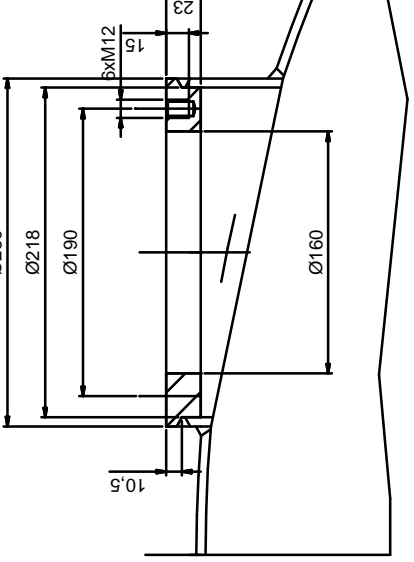


Draufsicht Stütz.S2



Einzelh.Stütz.S2

Maßstab 1:2,5



für die Stutzenstellung ist die Draufsicht maßgebend

Freigabevermerk

AD-Merkblatt S1 wurde nicht angewendet; somit:  
1000 zulässige An- und Abfahrten; dauernd ertragbare Druckschwankungsbreite 20% des zulässigen Betriebsüberdruckes.

Stutzen	DN	DIN	Bezeichnung
S1	400		Männloch
S2	100		Rührwerksstütze
S3	Ø50	11864-1	Produktzufuhr/Absaugung
S4	Ø50	11864-1	Produktzufuhr/Absaugung
S5	Ø50	11864-1	Produktzufuhr/Absaugung
S6	Ø50	11864-1	Produktzufuhr/Absaugung
S7	Ø50	11864-1	Reserve mit Blindmutter und Dichtung
S8	Ø25	11864-1	Reserve mit Blindmutter und Dichtung
S9	Ø40	11864-1	Reinigung
S10	Ø40	11864-1	Reinigung

Stutzen	DN	DIN	Bezeichnung
S11	G 1 1/2"		Muffe
S12	G 1 1/2"		Muffe
S13	Ø50	11864-1	Auslauf mit Scheibenventil
S14	G 1/2"		Sondermuffe Schutzhülse für Temperaturfühler PT100
S15	Ø25	DIN 2833	Dampfenritzt
S16	Ø25	DIN 2833	Kondensataustritt

Betriebsdaten

Bezeichnung	Druck- und Rührbehälter		
Druckbehälter	Kategorie IV, Modul G, Gruppe 1-gefährlich		
Abnahme, Bau- und Druckprüfung	TUV		
Fabrik-Nr.	16 478-1		
Baujahr	2005		
Gewicht	Innenbehälter	Außenbeh./Halbrohr	
Inhalt	700	litr	80
höchstzul. Betriebsüberdruck	-1/+2	bar	+3
Prüfdruck / Prüfmedium (Wasser)	+3,0	bar	+6
höchstzul. Betriebstemperatur	100	°C	133
Berechnungstemperatur		°C	
Medium / Beheizungsart			Dampf
Werkstoffe	1.4571	1.4541	
Werkstoffnachweis DIN 50049/DIN EN 10204	3.1B	3.1B	
Wärmebehandlung der Böden			
Wärmebehandlung der Schweißnähte			
Schweißnahtfaktor	0,85	0,85	
Schweißverfahren	WIG/PLASMA	WIG/PLASMA	
Schweißzusatz - Draht	1.4576	1.4316	
Schweißzusatz - Elektrode			
Schweißzusatz - Sonstige			
Qualitätsprüfungen			
Röntgen der Schweißnähte			
Ultraschallprüfung			
Oberflächenprüfung	100%		
zusätzl. Dichtheitsprüfungen			
Oberflächenbehandlung			
Bearbeitung der Oberflächen innen	geschliffen K180, Ra<0,8 µm		
Bearbeitung der Oberflächen außen	gebeizt		
Bearbeitung der Schweißnähte innen	glatt verschliffen		
Bearbeitung der Schweißnähte außen	unbearbeitet		
Anstrich			
Isolierung	1.4301, Steinwolle		

SCHWARZ

Apparate- und Behälterbau GmbH  
Gottlieb-Daimler-Str.9  
D-72280 Dornstetten  
☎ 07443/9665-0 Fax: 07443/9665-70

Maßstab 1:5  
1.4571

Druck- und Rührbehälter  
für Fertigungslinie 34

02-516-1

Blatt 1