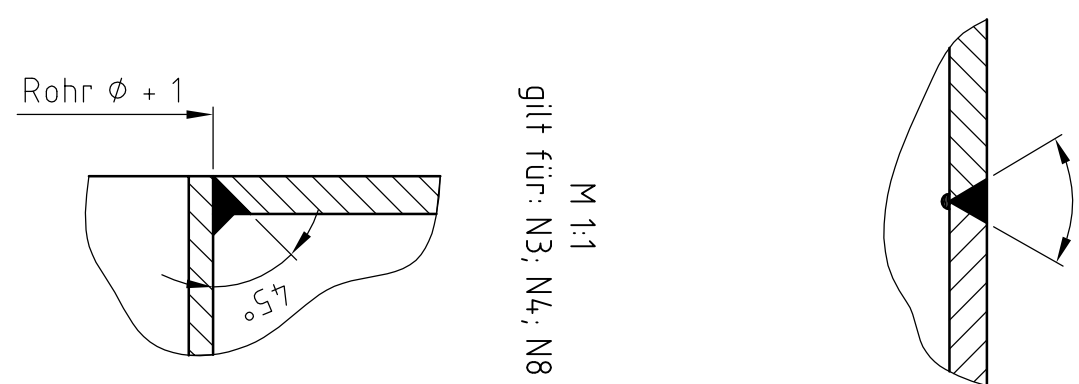
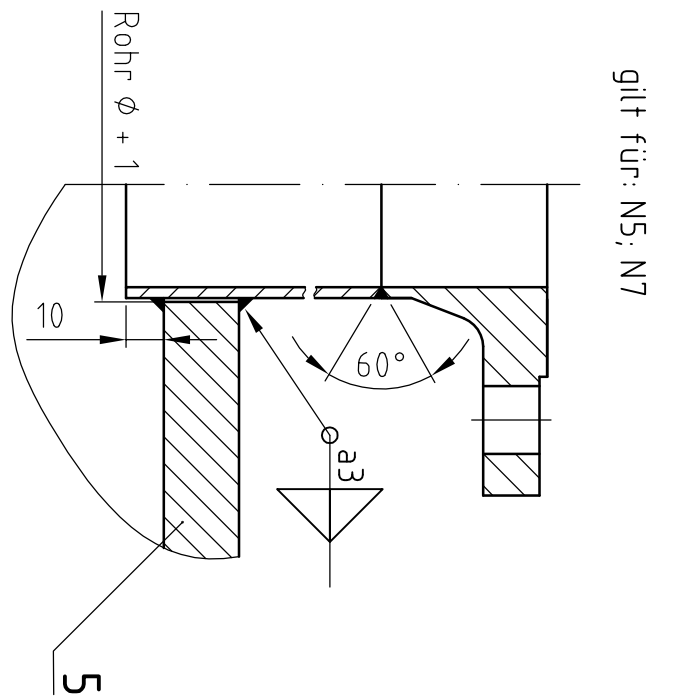
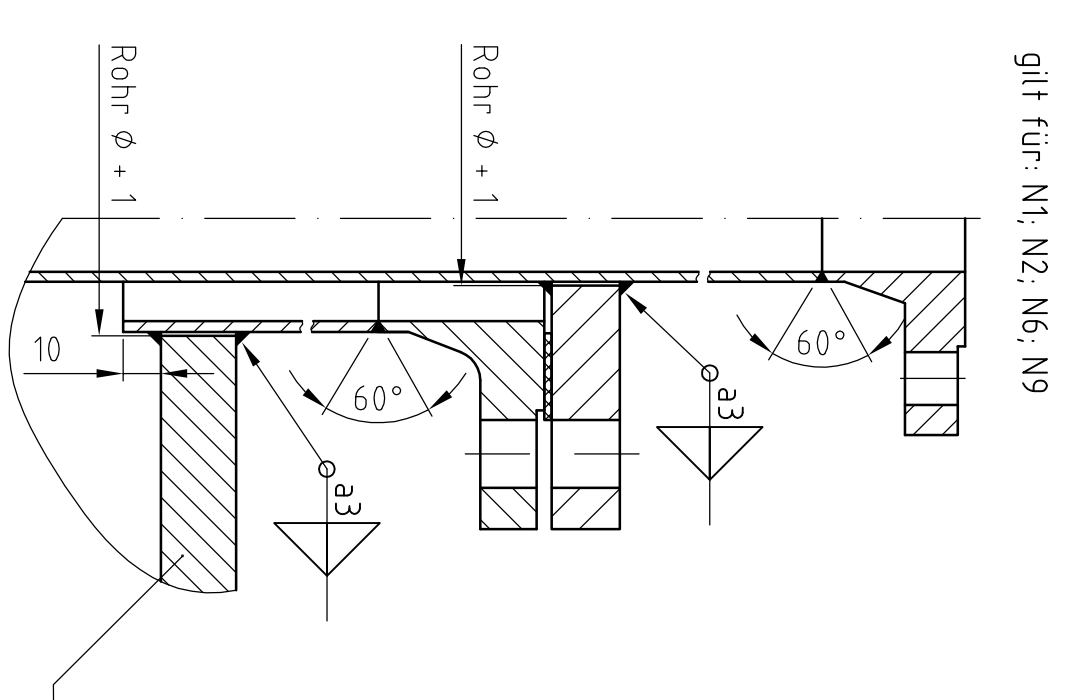
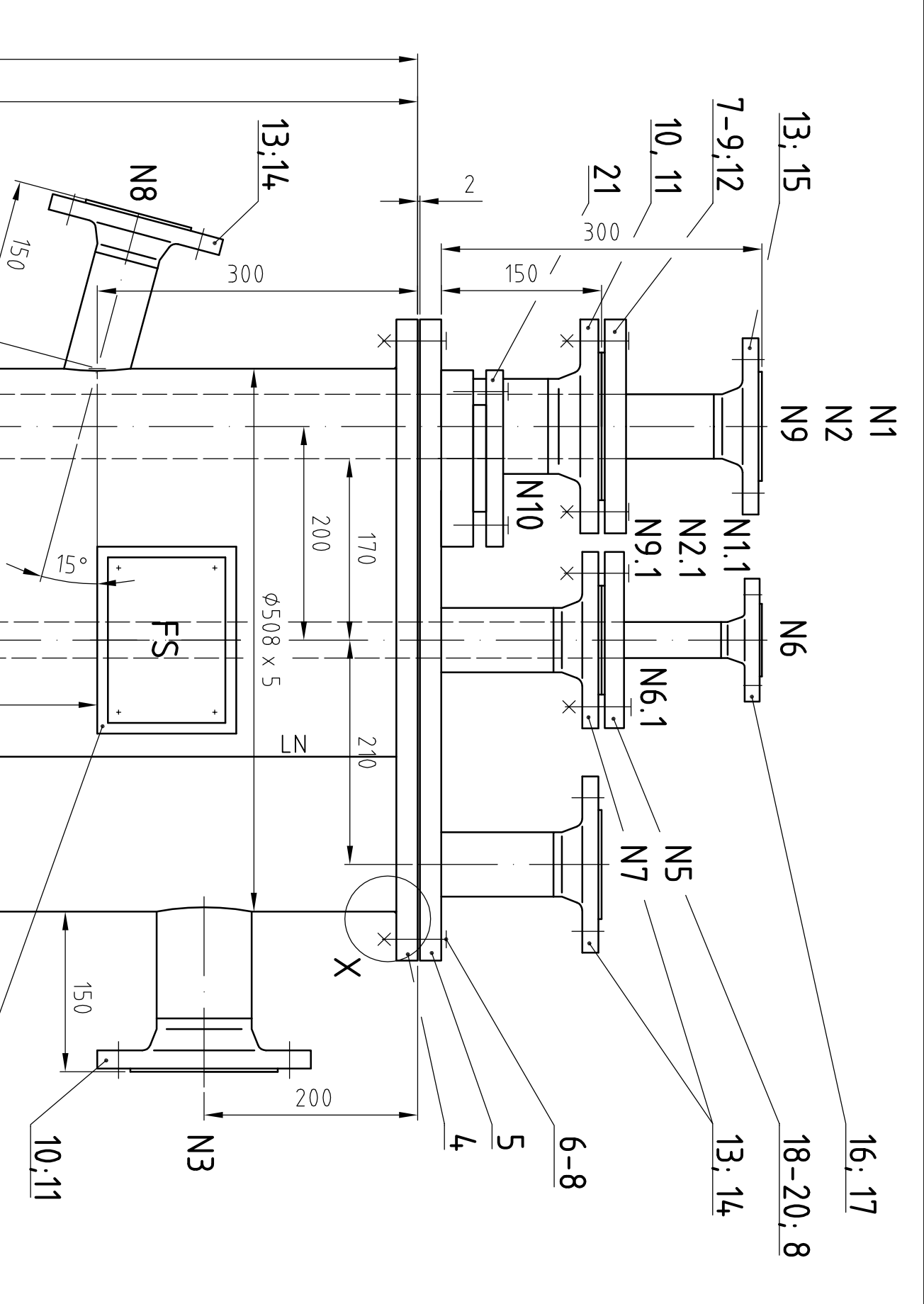
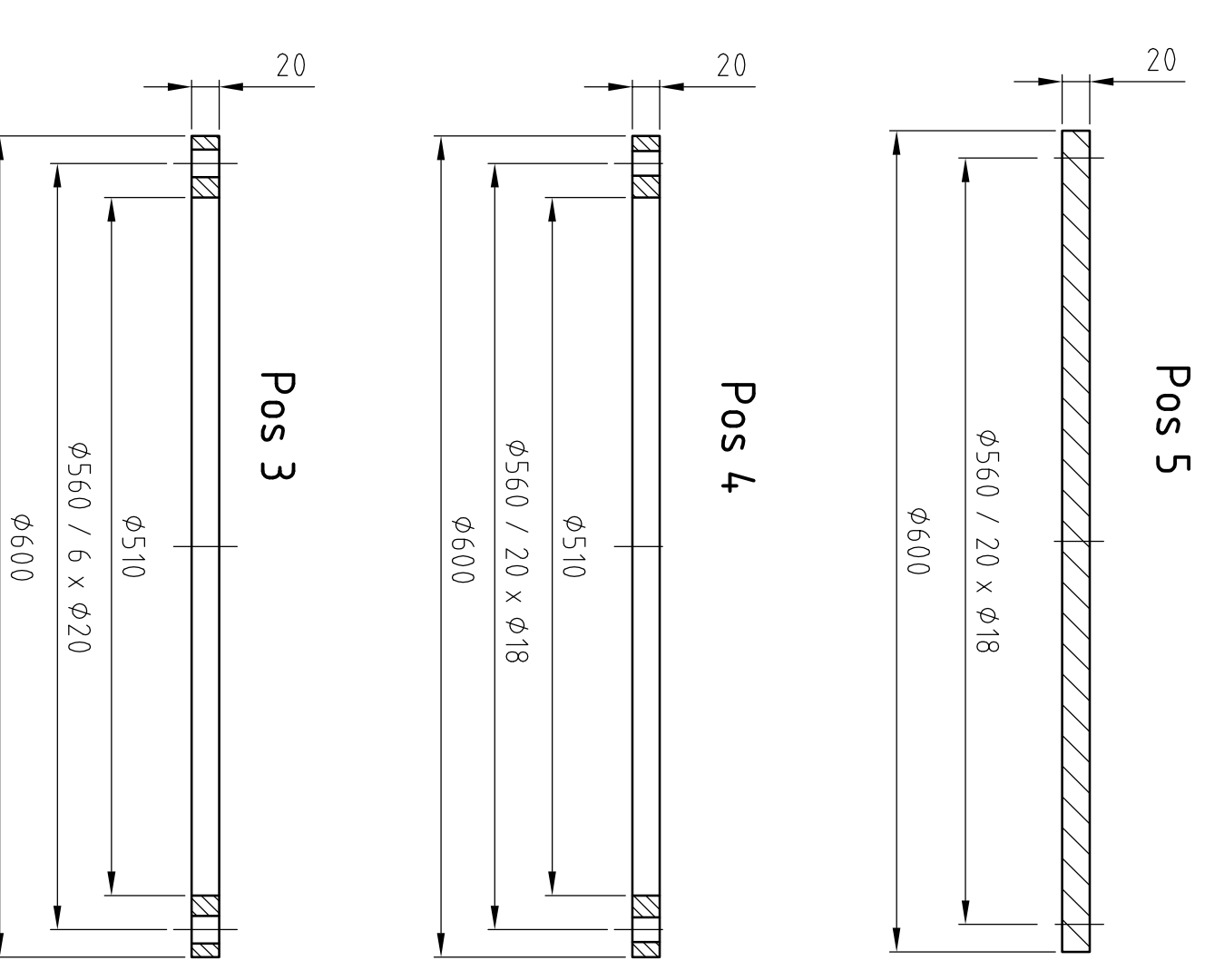
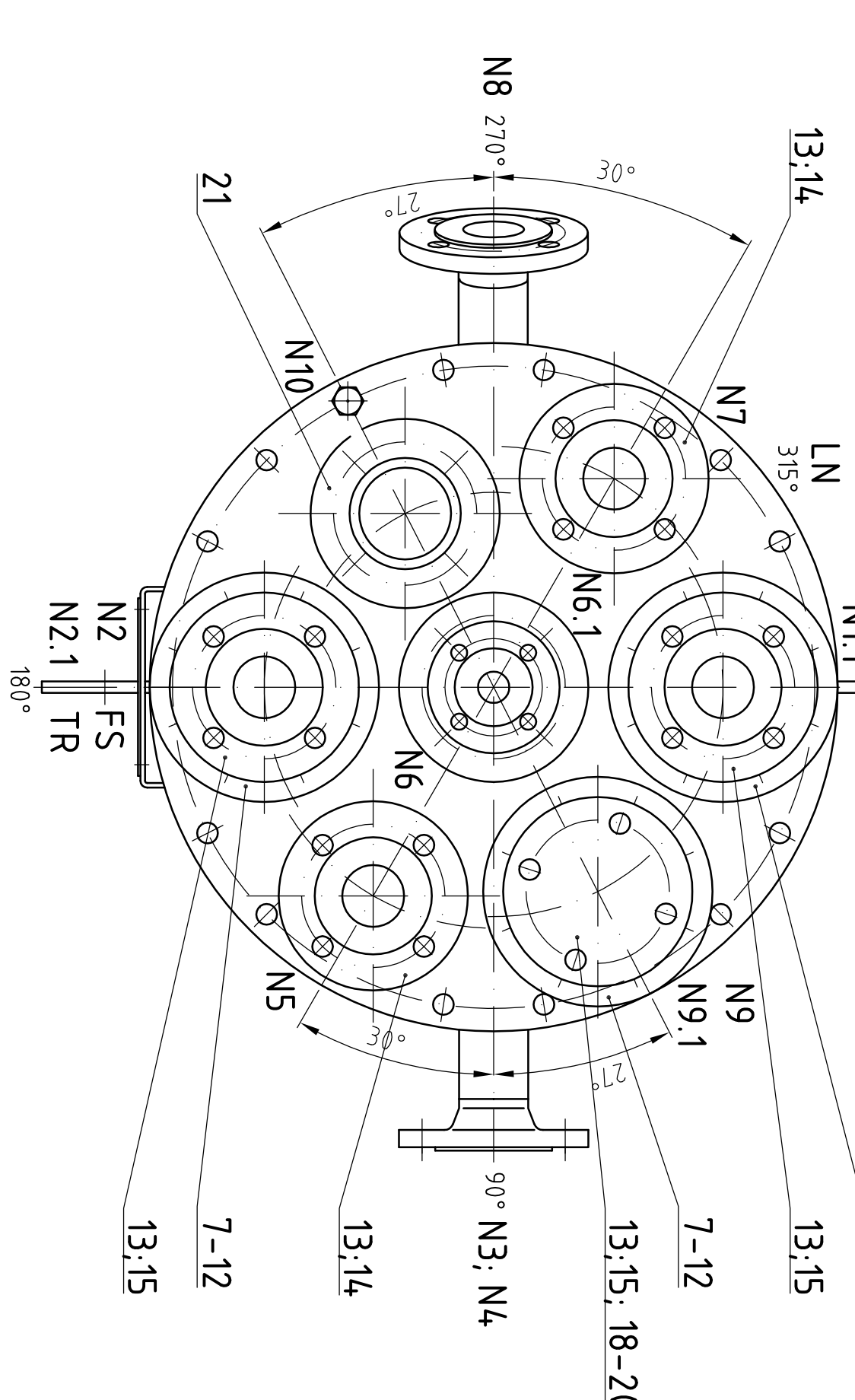
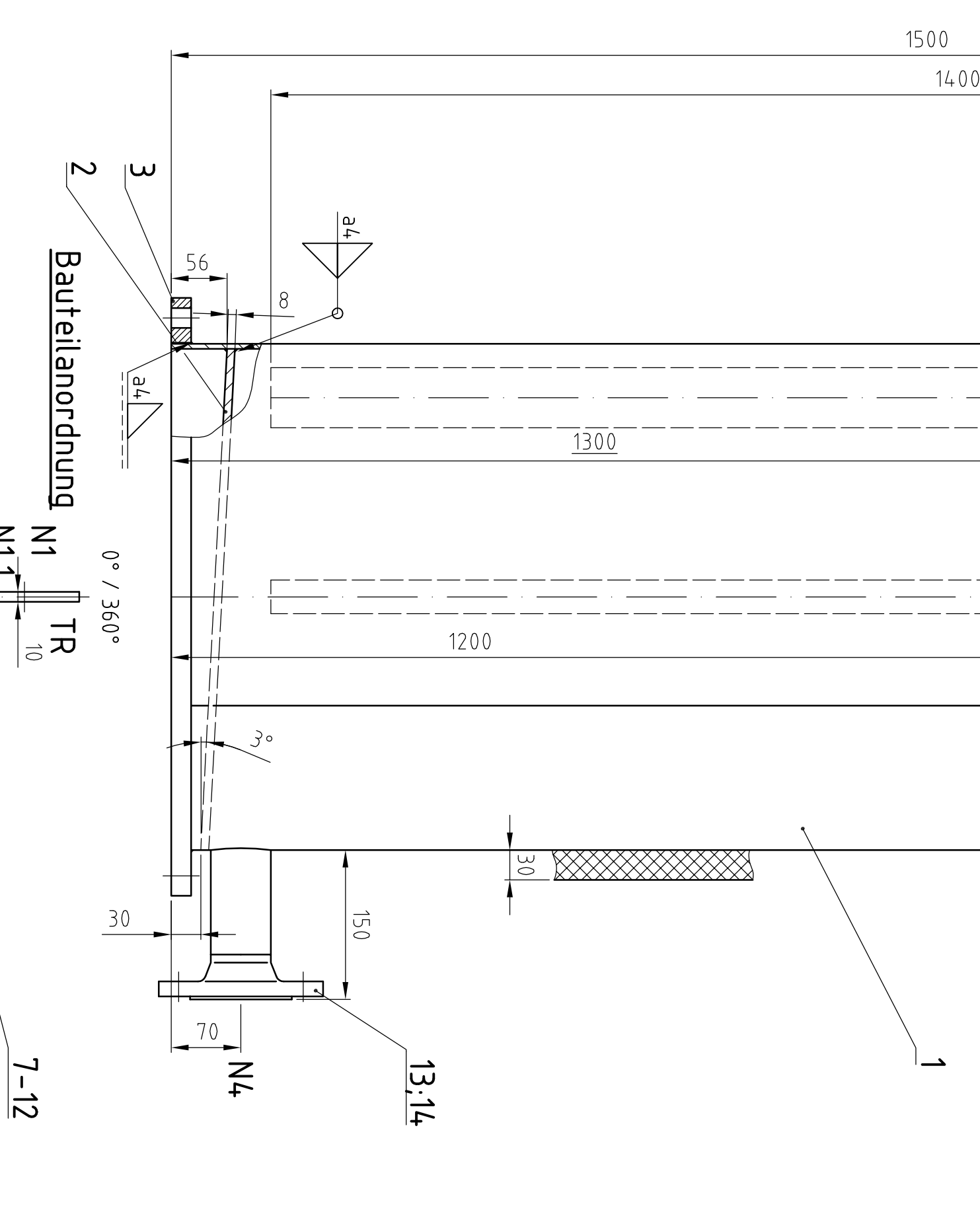
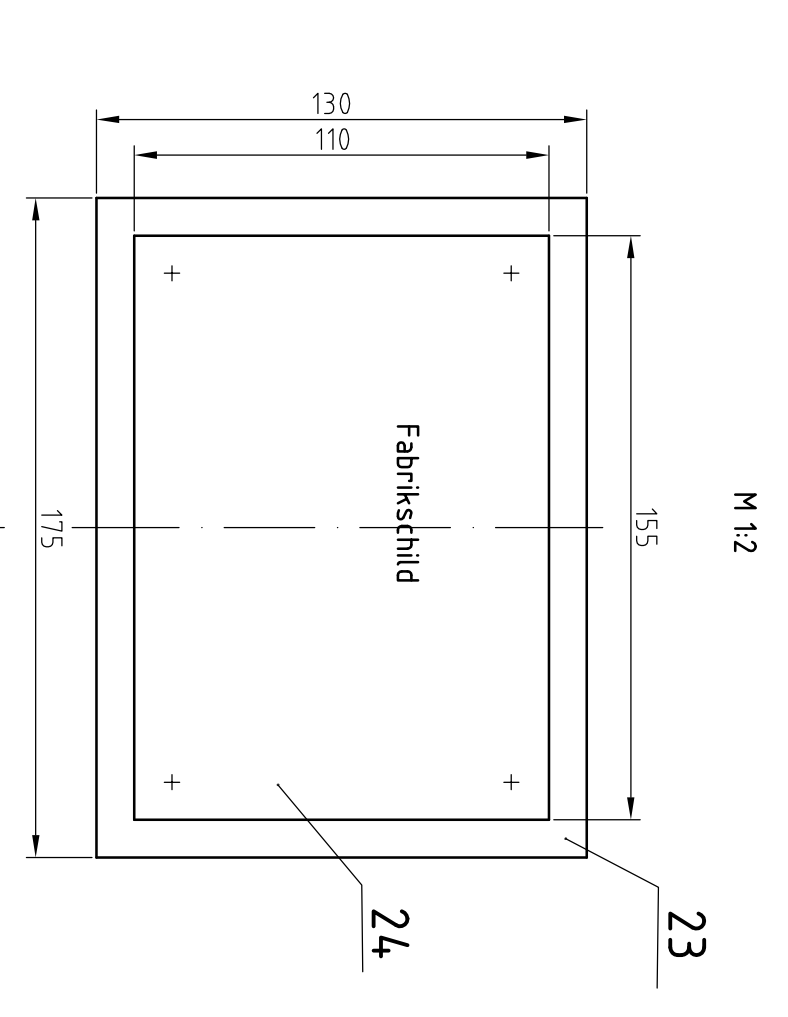
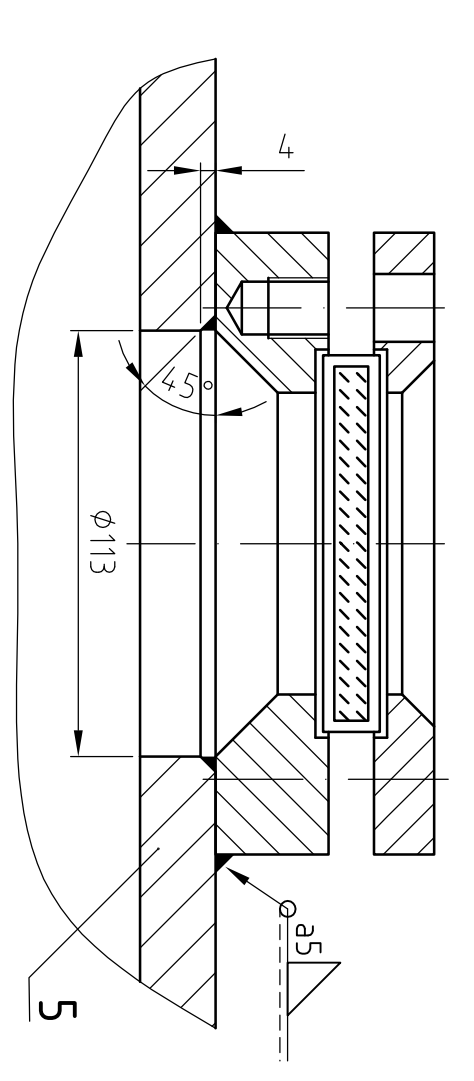


M 12
Stützenschwelung Deckel

M 11
gilt für LN



Pos. 21 M 12

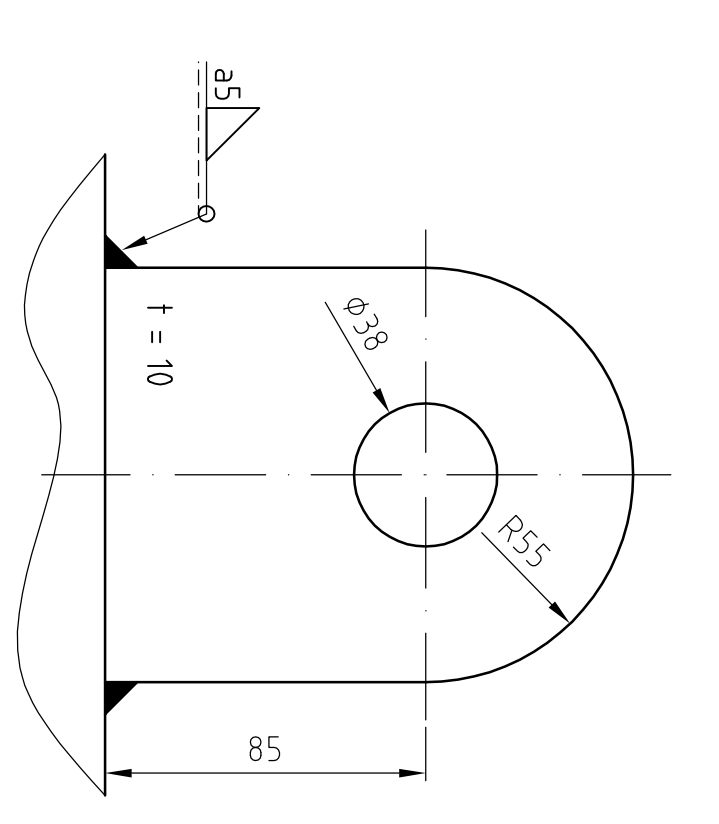


Pos 5

Pos 4

Pos 3

Pos. 22 M 12



Maintenance Nord GmbH
 NL Bitterfeld
 OT Groppe
 Fabrikstraße 7
 06803 Bitterfeld-Walden

Hers.-Nr. 5335
 Herstellerjahr 2012
 Leermasse 270 kg
 Druckraum
 max. zulässiger Druck 0,5 bar
 min. / max. zulässige Temperatur °C 120
 Volumen 295 l

3-B8413

Bez. Stück	Benennung	DN	PN	Dicht- fläche	Rohrabmessung	Bemerkung
N10	1 Schauglas	50	10	B1	R88,9 x 3,2	
N9.1	1 Service für N9	80	16	B1	R88,9 x 3,2	m. Tauchrohr und Blinddeckel
N9	1 Reserve für Dekanter 3	50	16	B1	R60,3 x 2,9	
N8	1 Ständemessung LS 384,28	50	16	B1	R60,3 x 2,9	
N7	1 Ständemessung LS 384,29	50	16	B1	R60,3 x 2,9	
N6.1	1 Service für N6	50	16	B1	R60,3 x 2,9	
N6	1 Zufuhr Lösungsmittel	25	16	B1	R33,7 x 2,6	Tauchrohr
N5	1 Abluft, drucklos	50	16	B1	R60,3 x 2,9	
N4	1 Entleerung	50	16	B1	R60,3 x 2,9	
N3	1 Überlauf	80	16	B1	R88,9 x 3,2	
N2.1	1 Service für N2	80	16	B1	R88,9 x 3,2	
N2	1 Sperrflüssigkeit F8412	50	16	B1	R60,3 x 2,9	Tauchrohr
N1.1	1 Service für N1	80	16	B1	R88,9 x 3,2	
N1	1 Sperrflüssigkeit F8411	50	16	B1	R60,3 x 2,9	Tauchrohr

Stütztafel

Mantel, Boden, Deckel	104,25
Werkstoffe	Strahlentrostung Sa 2 1/2 nach DIN EN 12944-4 Zinkstaubgrundbeschichtung

Oberflächenbehandlung

Abnahme durch	Hersteller
Hersteller-Jahr	2012
Hersteller-Nr.	5335
Isolierung	Wl 30 mm
Projektorientierung	DIN EN: DGRU 97 / 23 / EG
Schweißnahtfaktor	0,85
Korrosionsschutz	1 mm
Modulkategorie nach DGRU 97/23/EG	Art. 3 Abs. 3
Volumen	295 l
Prüfdruck	1 bar
Betriebsdruck	max. 120°C
Betriebsüberdruck	max. 0,5 bar
Fluidgruppe	Medium
Medium	Produkt

Technische Charakteristik

Zur Abweichung für Maße ohne Toleranzangabe DIN 28005	Maßstab 1:5; 1:2; 1:10	Masse ca. 270	kg
APC		Sealbehälter	
Merseburg		3-B8413	
Datum	12.01.2012	Revisoren	0
Gepr.	04.05.12	Weng	
Maintenance Nord NL Bitterfeld		K958/12-1	

Stückliste
Zughe. Zeichnung
K958 / 12-1
Zeichnungs-Nr.