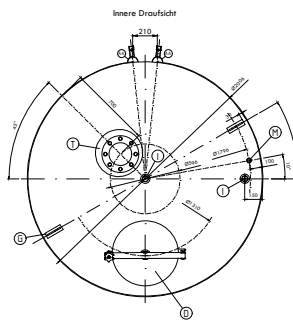
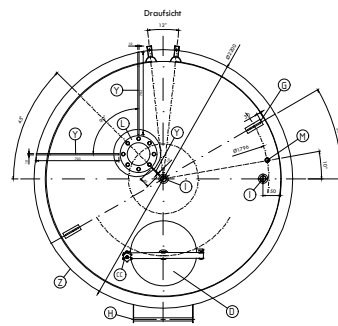
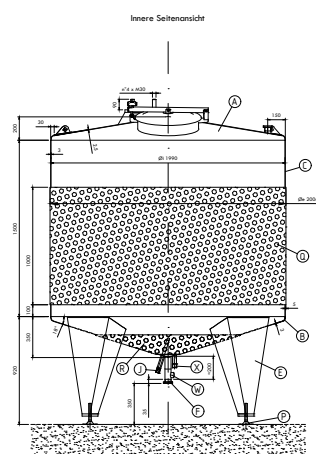
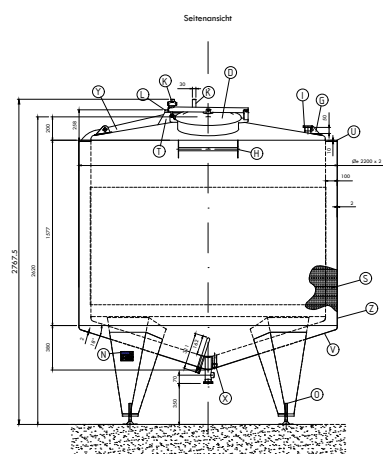
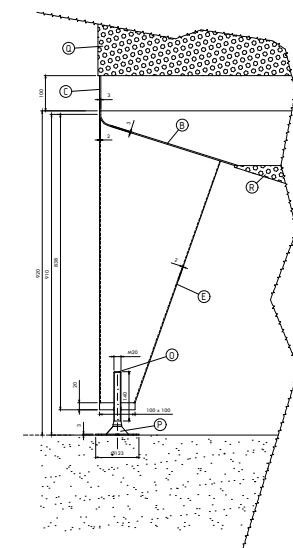


DETAIL FÜßE



STÜCKLISTE / PARTS LIST			
POS	MENGE QTY	BESCHREIBUNG / DESCRIPTION	WERKSTOFFE STEEL GRADE
A	1	Überboden, Blechdicke 2,0 mm	SS316
B	1	Unterboden, Blechdicke 3,0 mm	SS316
C	1	Innenränder 3,0 mm	SS316
D	1	Überboden DN 500 Gx/FRZM TH500	SS316
E	4	Füße, Blechdicke 2,0 mm	SS304
F	1	Gewindestutzen DN 50 DN 11851	SS316
G	2	Trommelflächen	SS304
H	1	Leiterbügel	SS304
I	2	Gewindestutzen DN 50 DN 11851	SS316
L	1	Führerwellen DN 17x Pw 10, EN 10922	SS316
M	1	Muffe Ø 1" ISO 288	SS316
N	1	Namenschicht	SS304
O	2	Kolbenring 800	SS304
P	3	Bodenplatte ø123 mm	SS304
Q	1	Küh-/Heizmantel "White Panel" Höhe 1000 mm; Blechdicke 1,0 mm	SS304
R	1	Küh-/Heizmantel "White Panel" ø1200/200 mm; Blechdicke 1,5 mm	SS304
S	1	Isolierung aus Mineralwolle (Zylinder und Unterboden) Stärke 100 mm	Mineralscholle
T	1	Verteilungsring, Rohrwertelungen	SS304
U	1	Verschlingung, Isolierung, 100x10 mm	SS304
V	1	Außenblech Isolierung am Unterboden, Stärke 2,0 mm	SS304
Z	1	Außenblech Isolierung am Zylinder, Stärke 2,0 mm	SS304
Y	6	Öler, Auslass, Flanke, Anschweißbohrer Ø 1" ISO 288	SS316
X	3	Verstärkungsteigen Führerwellenschicht, Stärke 10 mm	SS304
K	4	Stehbolzen M16, Länge 80 mm	SS316
J	1	Tauchschleife für PTFE Sonde, Ø 1/2" ISO 288; Länge 300 mm	SS316
W	1	Muffe Ø 1" ISO 288	SS316
AA	2	Verteiler Kühlmantel ø88,9 x 3 mm	SS304

WERKSTOFFE - MATERIALS
 PRODUKTBERÜHRENDE TEILE AUS EDELSTAHL / PARTS IN CONTACT : EDELSTAHL / SS316 1.4401
 NICHT PRODUKTBERÜHRENDE TEILE AUS EDELSTAHL / PARTS NOT IN CONTACT : EDELSTAHL / SS304 1.4301

AUSLEGUNGSDATEN DESIGN DATA		TANK TANK	ANFANGS-DRUCK STARTING PRESSURE	ANFANGS-TEMPERATUR STARTING TEMPERATURE
Ausgangspunkt Design	PS barg		+ 5,0	+ 5,0
Betriebsdruck Operating	IN/OUT barg		+ 3,0	+ 3,0
Hydraulischer Test (Regelnd) Hydraulic Test (Regulating)	PT barg		—	—
Hydraulischer Test (Vollständig) Hydraulic Test (Full)	PT barg		+ 5,0	+ 5,0
Pneumatische Prüfung Pneumatic Test	PT barg		—	—
Interne Oberflächen INTERNE OBERFLÄCHEN	PT barg		—	—
Ausgangstemperatur Starting Temperature	Min/Max	°C	120	120
Betriebstemperatur Operating Temperature	IN/OUT	°C	120	120
Öl Oil	°C		90	—
Vormontierung Corrected Allowance	mm		—	—
Volumenstrom Volume flow	m³/h		0,24	0,24
Druckverlust Pressure drop	barg		+ 1,0	+ 1,0
Wärme Heat	l/m²		+ 3,0	+ 3,0
Dichte Density	kg/m³		1300	—
Physikalischer Zustand Physical state			—	—
Spezifische Gewicht Specific weight	kg/m³		—	—
Nennkapazität Nominal capacity	lit.		5.236	—
Operational Oper capacity	lit.		5.236	—
Insulationsdicke Insulation thickness	mm		100	—
Reifzeit Rise time	Surface for each	Location	unbekannt	—

ZEICHNUNGSFREIGABE: DRAWING ACCEPTANCE:	
ZEICHNER / DRAWER	
Äußere Oberflächen / External Finishing Surfaces: SB scotch brite / SB scotch brite Schweißnähte geschliffen und passiviert / weld ground, pickled and passivated	
Innere Oberflächen / Internal Finishing Surfaces: 2B walzblank / 2B cold rolled Schweißnähte geschliffen und passiviert / weld ground, pickled and passivated	
Leer Empty	Algemeine Toleranzen = ISO 2768 General Tolerances = Klasse L / Class L
ca. 950 Kg	Schweißnorm = UNI EN ISO 3834-2:2007 Weld Code
	Ursprungsbezeichnung Origin
	0,5 %

4				
3				
2				
1				
0 Abgabe / Emission		25/05/2023	AD	FT
No. Revisionen		Datum	Zeichner	Prüfer
Is. Revision		Data	Drawn	Cecked
				Genehmigt
				Approved

Hersteller - Manufacturer: EB EDELSTAHL-BAU GmbH D-42699 Solingen Tel: +49 (0) 212 30 30 30 Fax: +49 (0) 212 30 30 30 www.edelstahl-bau.de	Kunde - Client:
--	-----------------

Beschreibung - Description: MISCHTANKS 5236 LT AUS EDELSTAHL 1.4401	Serien-Nr. - Serial n. N/A
--	-------------------------------

Maßstab - Scale	Anzahl - No. Pages	Komm.-Nr. / Comm.-no.	FOGLIO - Sheet	Zeichnung - Drawing
	3	626	1/1	S31032023
Komm. - P.O.	EB2312221			REV. 0 1 2 3 4 5