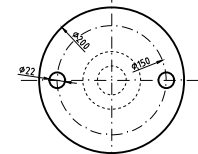


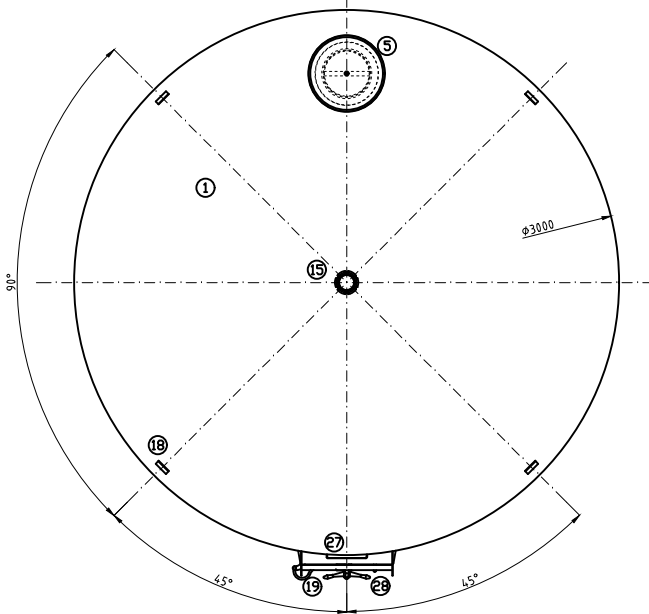
Detail 41



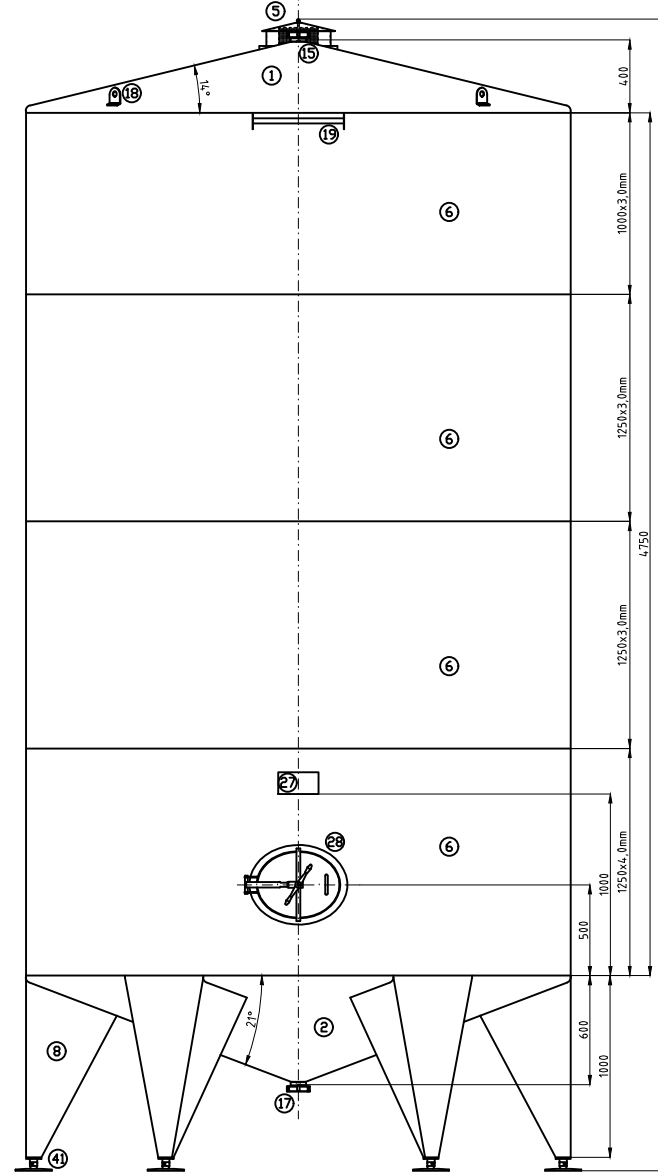
Verschweißt

Maßstab 1:5

Draufsicht (Top view)



Seitenansicht (Side view)

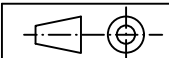


BEMERKUNGEN:

- Kalkulationsgrundlage der Wandstärken sowie der Fußkonstruktion der Behälter war ein späteres Füllmedium von Spez. 1,3 Kg/ltr, Betriebsdruck ATM,
- Während Aufstellung, verstellbare Füße müssen reguliert werden, damit Füße gleichmäßig aufgestellt werden.
- Schweißnähte/Oberfläche innen außen gebeizt und passiviert

POS.	BESCHREIBUNG	WERKSTOFF
41	Verstellbare beine M40 + Teller Ø200mm	AISI 304
28	Mannloch 550x445 Art.190 Zorzini	AISI 304
27	Namenschild	AISI 304
19	Leiterbügel	AISI 304
18	Kranösen	AISI 304
17	Gewinde stutzen DIN11851 DIN Mals Part DN 80	AISI 304
15	Gewinde stutzen DIN11851 DIN Mals Part DN 80	AISI 304
8	Beine Stärke=4,0mm	AISI 304
6	Wandstärke Stärke=4,0-3,0mm	AISI 304
5	Entlüftung aus Edelstahl Ø219mm	AISI 304
2	Kegelförmiger Unterboden Stärke=5,0mm	AISI 304
1	Kegelförmiger Oberboden Stärke=4,0mm	AISI 304

ABRUNDUNGEN NICHT BEWERTET	OBERFLÄCHE: 2B	RUNZELIGKEIT: -	QUOTEN OHNE TOLLERANZ GEZEIGT GENAUIGKEIT MAYD UNI EN 22768
REV.	BESCHREIBUNG / AKTUALISIERUNGEN	DARSTELLER KONTROLLEUR	ZEICHNUNG N° DATUM
00	Logertank (Projekt) auf Beine 350HL	Pastore P.I. Picchini	0-105600350/20 24/07/20
KUNDE:		N° ANGEBOT:	AUFTRAG NR:
STEMPEL:			
		Maßstab: 1:20	



Maßstab: 1:20