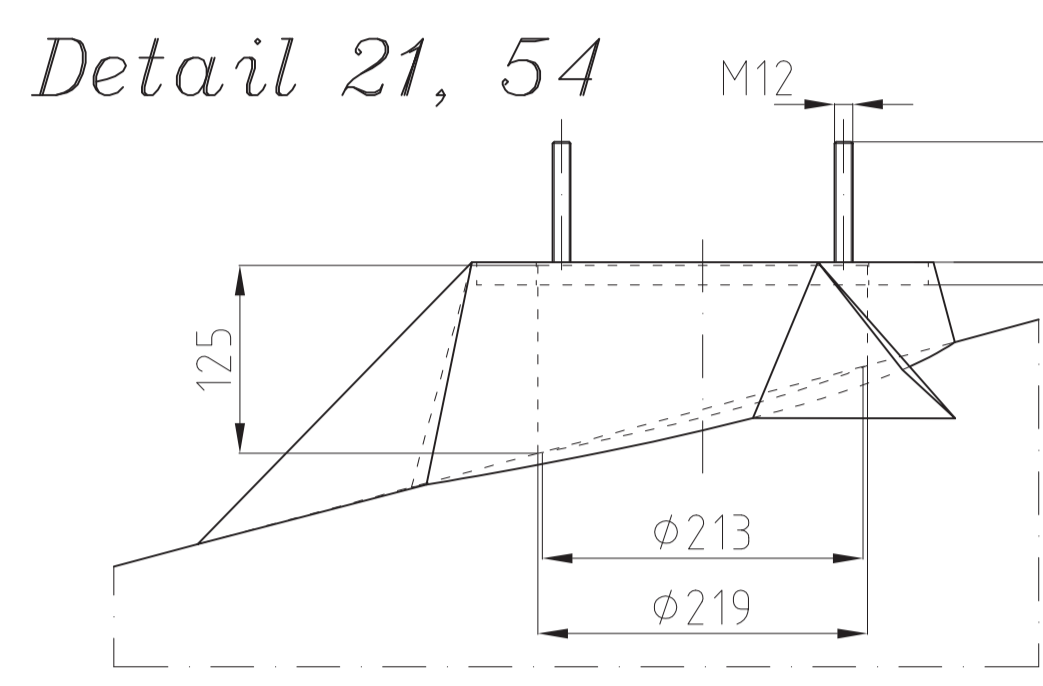
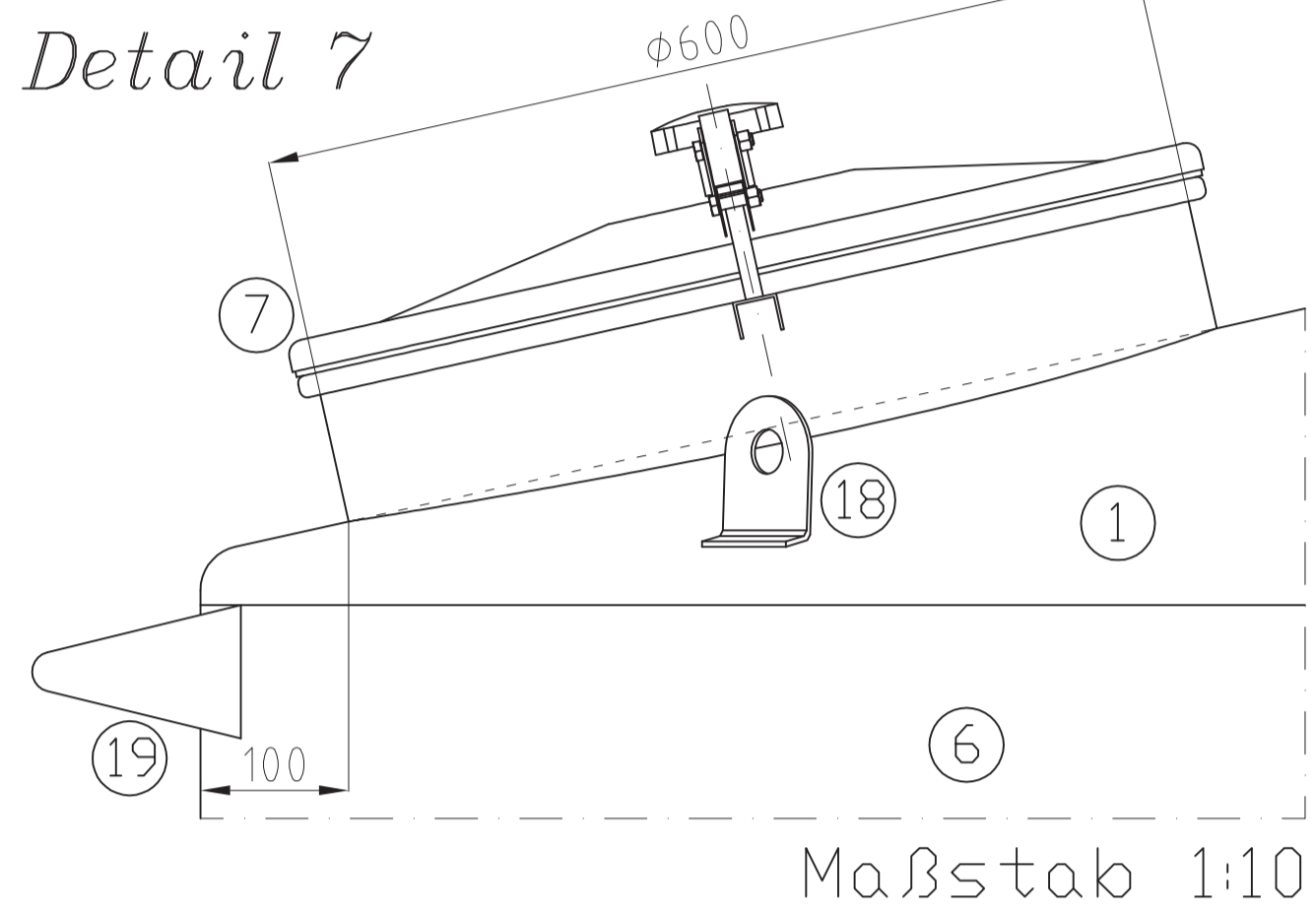
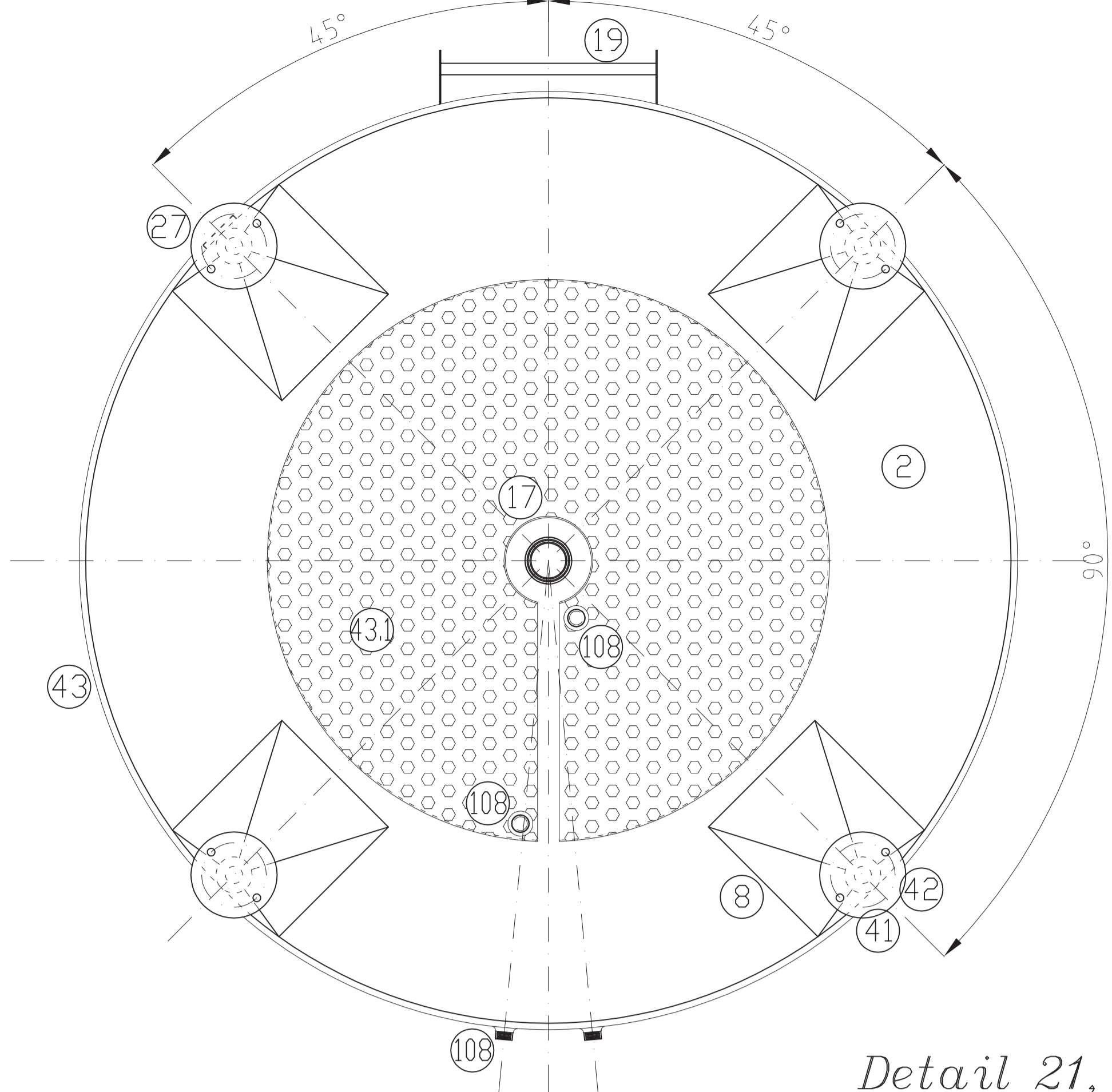
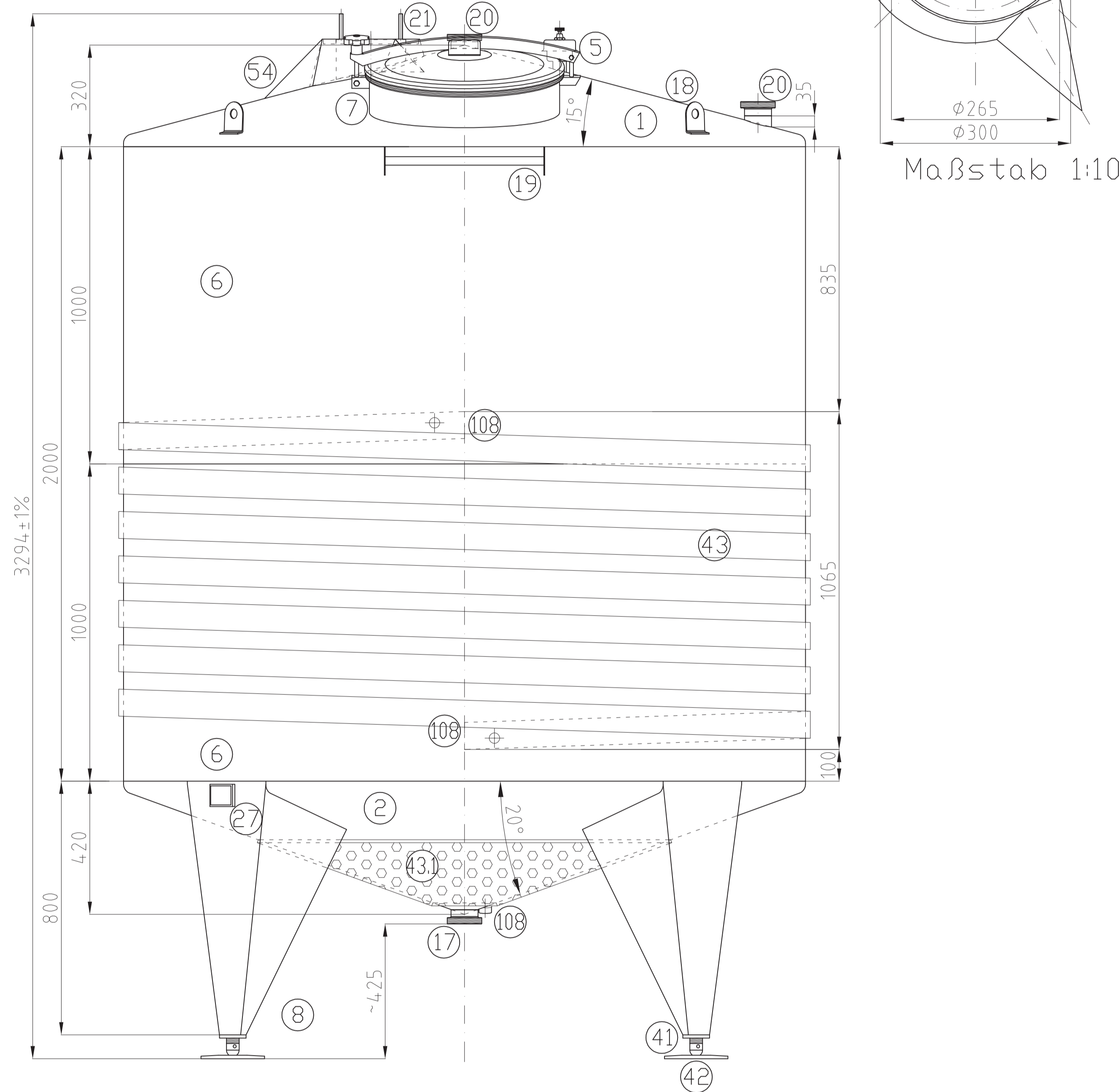


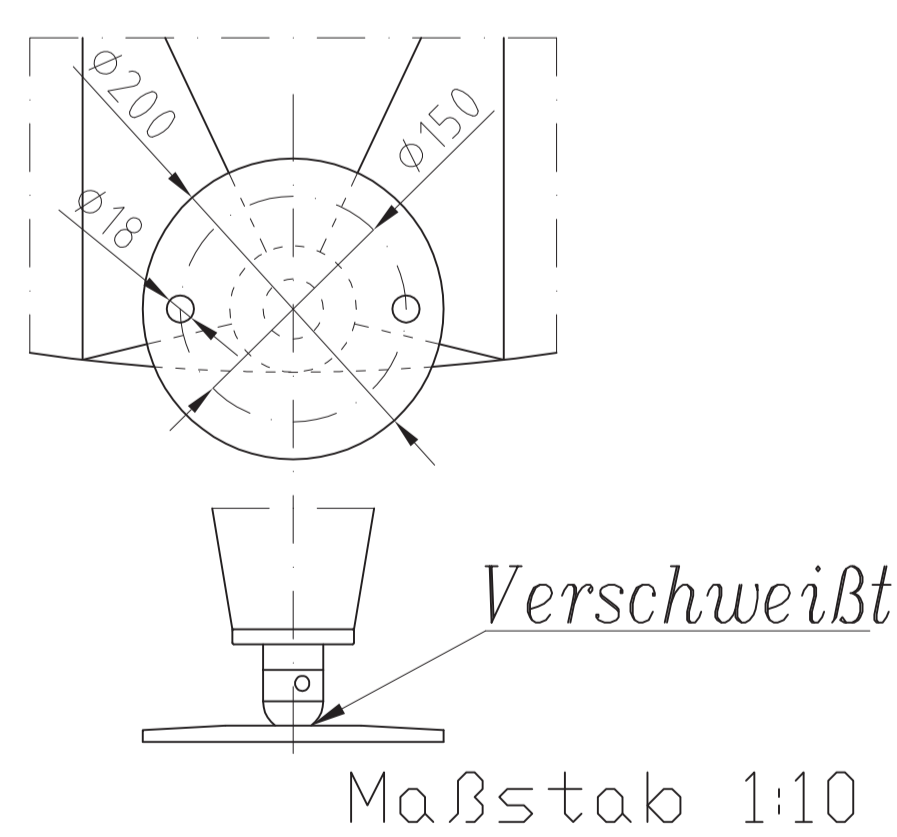
Untenansicht



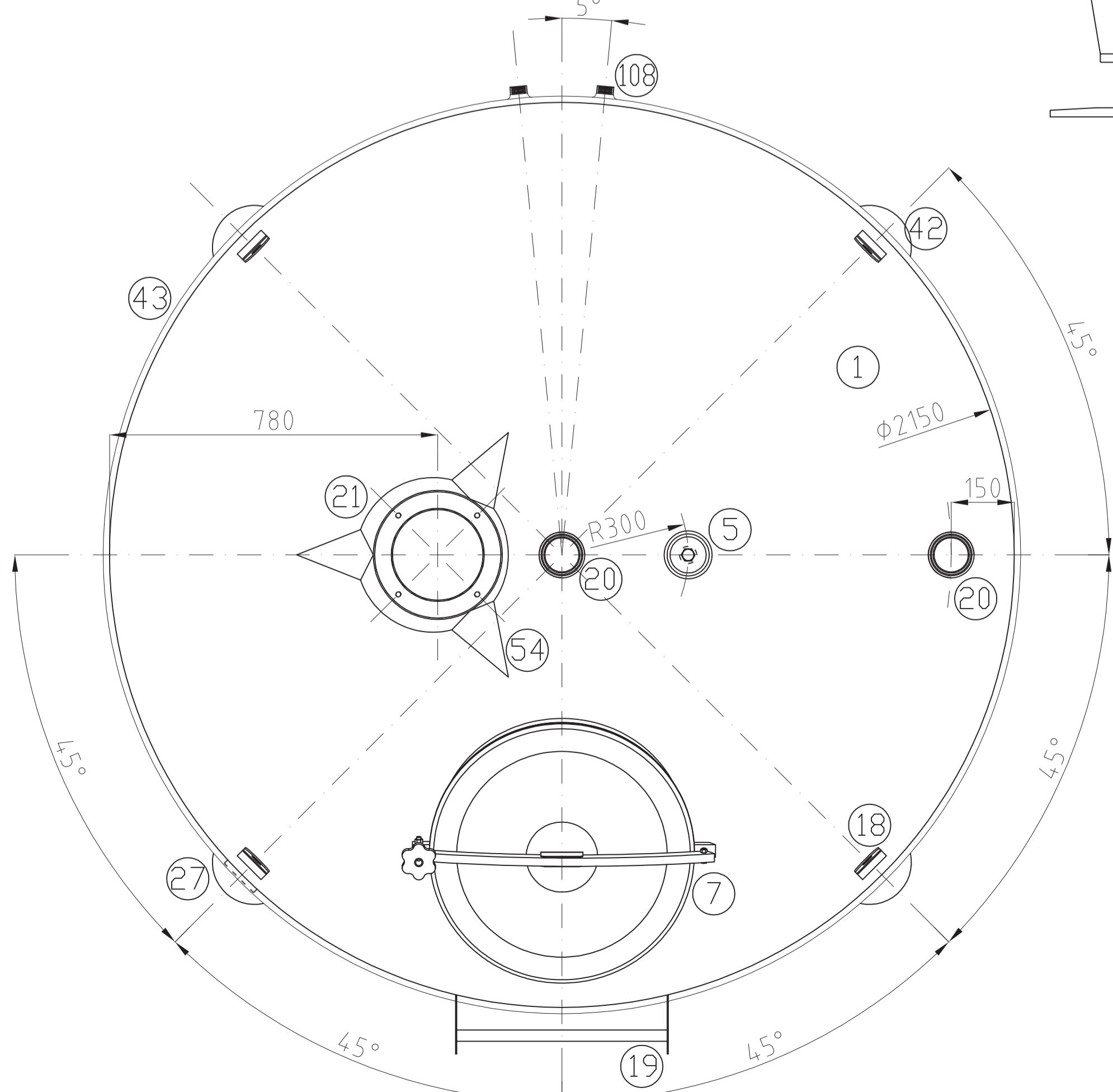
Seitenansicht



Detail 41, 42



Draufsicht



BEMERKUNGEN:

- Vor Inbetriebnahme sind die Behälter kauseits im Fundament zu befestigen.
- Kalkulationsgrundlage der Wandstärken sowie der Fußkonstruktion der Behälter was ein späteres Füllmedium mit einer Dichte von 1300 kg/m3. Betriebsdruck ATM, Betriebstemperatur max.+80°C.
- Die Kühl/ Heizkanäle sind mit einem maximalen Betriebsdruck mit Heißwasser/kaltwasser von 2,5 Bar / +80° C zu betreiben.
- Schweißnähte/Oberfläche innen gebeizt und passiviert - IIID/(BA) Schweißnähte/Oberfläche außen gebeizt und passiviert - IIID/(BA)
- Leergewicht 930Kg.

PDS.	BESCHREIBUNG	WERKSTOFF
108	Anschlüsse IN/OUT Ø1" für Heiz / Kühlkanäle	AISI 304
54	Verstärkung vom Rührwerksflansch	AISI 304
43.1	Thermoplate Stärke=1,2mm 13,9Liter	AISI 304
43	Heiz / Kühlkanäle Stärke=1,5mm 52,3Liter	AISI 304
42	Teller Ø200mm	AISI 304
41	Verstellbare Kalottenfüße M40	AISI 304
27	Namenschild (von Behälter KG beigestellt)	AISI 304
21	Rührwerksflansch	AISI 304
20	Gewindestutzen DN 80 / DIN11851	AISI 304
19	Leiterbügel	AISI 304
18	Kranösen	AISI 304
17	Gewindestutzen DN 80 / DIN11851	AISI 304
8	Beine Stärke=2,5mm	AISI 304
7	Domdeckel Ø600mm ATM	AISI 304
6	Zylinderstärke=3,0mm	AISI 304
5	Belüftungsventil Q=150hl/h	AISI 304
2	Kegelförmiger Unterboden Stärke=3,0mm	AISI 304
1	Kegelförmiger Oberboden Stärke=4,0mm	AISI 304

ABRUNDUNGEN NICHT BEWERTET	OBERFLÄCHE: INT. = BA EXT. = BA	RUNZELIGKEIT: -	QUOTEN OHNE TOLLERANZ GEZEIGT GENAUIGKEIT MAYO UNI EN 22768
----------------------------	---------------------------------------	--------------------	---

REV.	BESCHREIBUNG / AKTUALISIERUNGEN	DARSTELLER KONTROLLEUR	ZEICHNUNG N° DATUM
00	Rührwerksbehälter auf Beine mit 7.820 Liter Inhalt und Heiz/ Kühlkanäle	P.I. Favia P.I. Piccininni	0-105010080/17 17/10/17
01	Kegelförmiger Oberboden 15°, Kegelförmiger Unterboden 20° Stärke=3,0mm, Rührwerksflansch	P.I. Favia P.I. Piccininni	0-105010080/17 07/11/17
02	Rührwerksflansch	P.I. Favia P.I. Piccininni	0-105010080/17 29/11/17

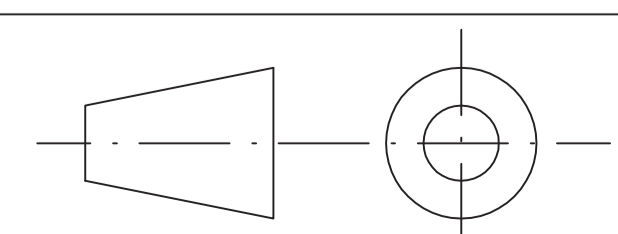
N° ANGEBOT:	AUFTRAG NR: 5727/001 FIT-LAGER
-------------	--------------------------------------

STEMPEL

NOTEN:
Für Bestätigung.....



Behälter KG Bremen GmbH & Co.
Theodor-Barth-Str. 25
28307 Bremen - Germany
Tel. +49 (0) 421 34 85 114
E-Mail: mail@behaelter-kg.de



Maßstab:
1:20