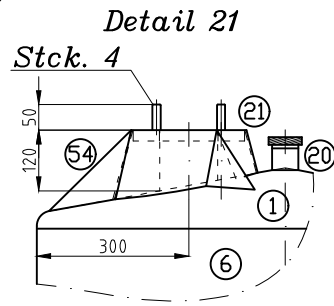
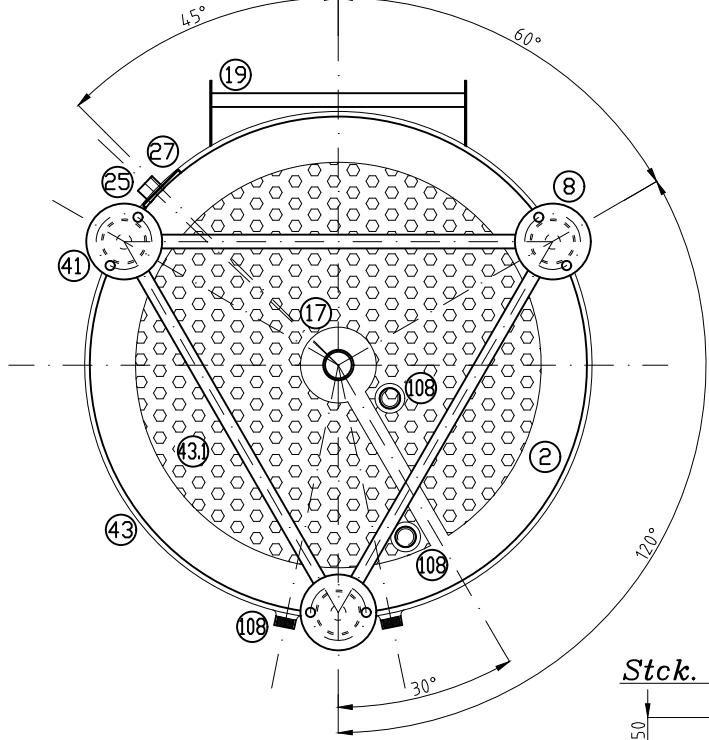
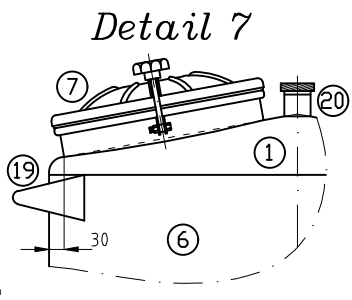
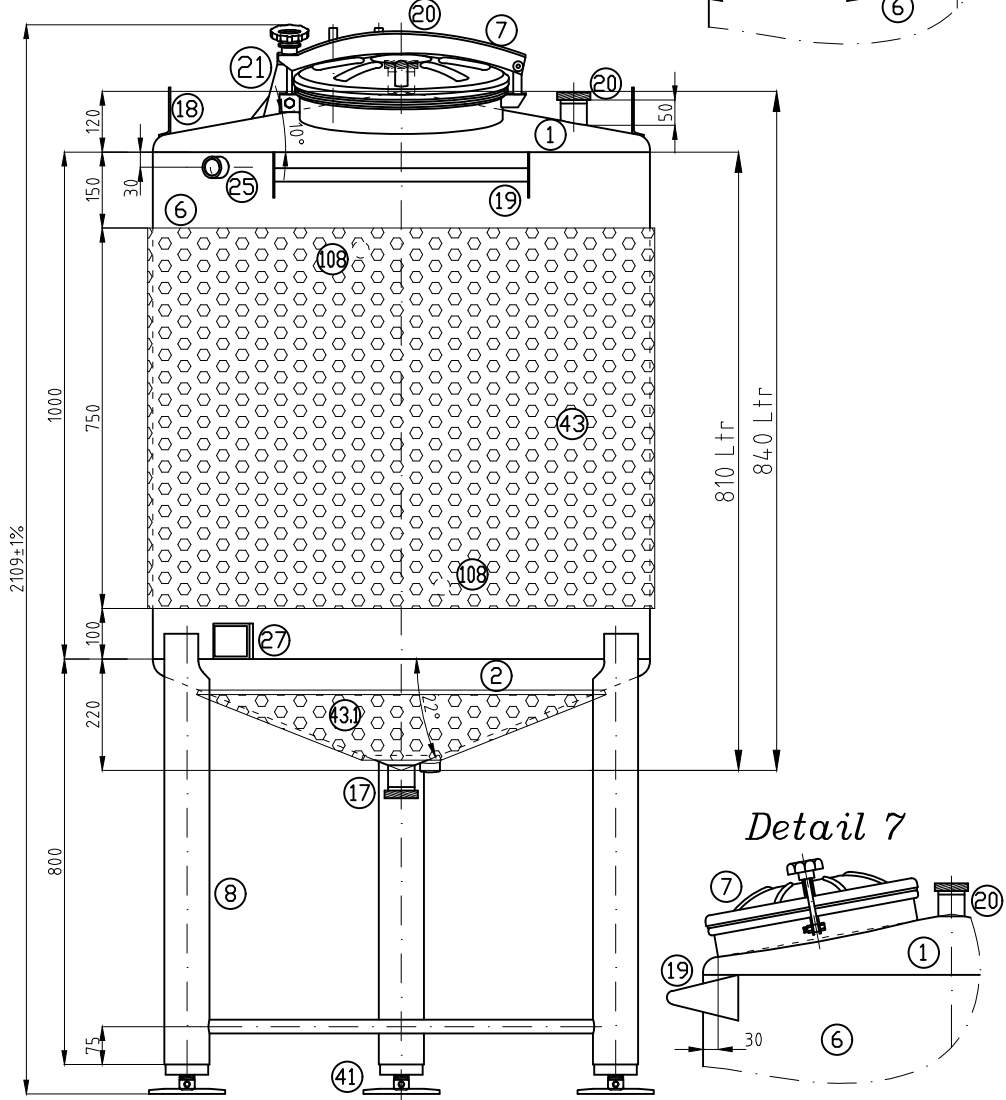


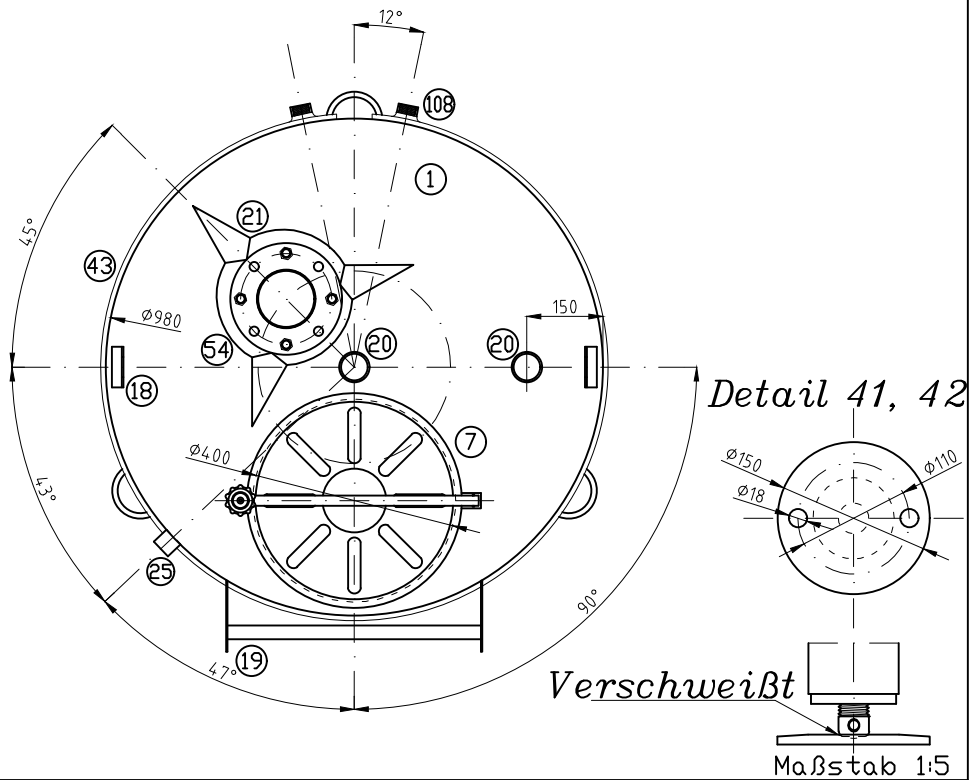
Untenansicht



Seitenansicht



Draufsicht



BEMERKUNGEN:

- Vor Inbetriebnahme sind die Behälter bauseits auf dem Fundament zu befestigen
- Kalkulationsgrundlage der Wandstärken sowie der Fußkonstruktion der Behälter ist ein späteres Füllmedium mit einem spez. Gewicht von max. 1,3 To/m3.
- Die Thermoplate sind mit einem max. Betriebsdruck von +2 bar Dampf / max. Betriebstemperatur von +120°C zu betreiben.
- Schweißnähte/Oberfläche innen gebeizt und passiviert - IID/(BA)
Schweißnähte/Oberfläche außen gebeizt und passiviert - IID/(BA)

| PDS. | BESCHREIBUNG | WERKSTOFF |
|------|---|-----------|
| 108 | Anschlüsse IN/OUT ø1" für Thermoplate | AISI 304 |
| 54 | Verstärkung des Rührwerksflansches | AISI 304 |
| 43.1 | Thermoplate (Unterboden) Wandstärke=2,5mm | AISI 304 |
| 43 | Thermoplate (Zylinder) Wandstärke=2,5mm | AISI 304 |
| 42 | Bodenplatte ø150mm | AISI 304 |
| 41 | Höhenverstellbare Kalottenfüße M30 | AISI 304 |
| 27 | Typenschild | AISI 304 |
| 25 | Muffe ø1" ISO228 | AISI 304 |
| 21 | Flansch DN100 (PN10) UNI 2277 | AISI 304 |
| 20 | Gewindestutzen DN 50 / DIN11851 | AISI 304 |
| 19 | Leiterbügel | AISI 304 |
| 18 | Kranösen | AISI 304 |
| 17 | Gewindestutzen DN 50 / DIN11851 | AISI 304 |
| 8 | Füße Wandstärke=3,0mm | AISI 304 |
| 7 | Domdeckel ø400mm ATM | AISI 304 |
| 6 | Zylinder Wandstärke=3,0mm | AISI 304 |
| 2 | Kegelboden unten Stärke=3,0mm | AISI 304 |
| 1 | Kegelboden oben Stärke=2,5mm | AISI 304 |

| | | | |
|----------------------------|----------------|-----------------|--|
| ABRUNDUNGEN NICHT BEWERTET | OBERFLÄCHE: BA | RUNZELIGKEIT: - | QUOTEN OHNE TOLERANZ GEZEIGT GENAUIGKEIT MAYO UNI EN 22768 |
|----------------------------|----------------|-----------------|--|

| REV. | BESCHREIBUNG / AKTUALISIERUNGEN | DARSTELLER KONTROLLEUR | ZEICHNUNG N° DATUM |
|------|---|------------------------|----------------------------|
| 00 | Rührwerksbehälter auf Füßen mit 840 Liter Inhalt und Heiz/ Kühlkanäle | | 0-105600002/17 18/02/17 |
| | | | 0-105600002/17 03/03/17 |
| | | | |
| | | | |

| | | |
|--------|-------------|-------------------------|
| KUNDE: | N° ANGEBOT: | AUFTRAG NR: 5380/001 |
|--------|-------------|-------------------------|

STEMPEL:

Behälter KG GmbH & Co.
Theodor-Barth-Str.25
28307 Bremen
Telefon (0421) 3 46 90 34
Telefax (0421) 3 46 90 36
www.behaelter-kg.de
mail@behaelter-kg.de

NOTEN:
Für Bestätigung.....

Maßstab:
1:10