



Werksneuer 550 Liter heiz-/kühlbarer Behälter aus V2A

Preis: € 5.380,00

Artikel zur Zeit nicht auf Lager - Bitte erfragen Sie die Lieferzeit.



CE-KENNZEICHNUNG UND KONFORMITÄTSERKLÄRUNG

Allgemein

Zustand	werksneu
---------	----------

Behälter

Volumen	550 Liter
Max. zul. Betriebstemperatur	80 °C
Oberboden	Rührwerkstraverse mit Klappdeckel
Bauform	stehend
Standform	PE-Sockel

Heiz-/Kühlmantel

Volumen Doppelmantel	2.5 Liter
Max. zul. Betriebsüberdruck	5.00 bar
Max. zul. Betriebstemperatur	80 °C
Temperierung Zylinder	Thermoplate

Technische Daten / Maße

Durchmesser innen	820 mm
Zylindrische Höhe	1034 mm
Gesamthöhe	1780 mm





Ausstattung

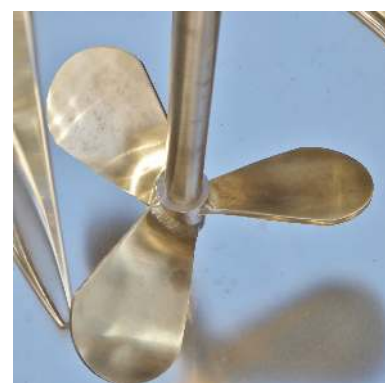
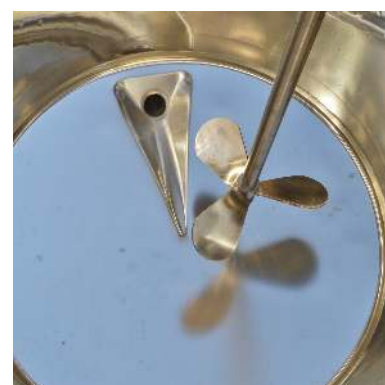
Typenschild	Ja
Ausstattung	Be-/Entlüftung, Scheibenhahn
Auslauf	DN50 DIN 11851

Material Beschaffenheit

Oberfläche Aussen	marmoriert
Oberfläche Innen	hochglanz
Werkstoff Produktberührend	AISI304 (V2A) 1.4301
Werkstoff Temperiersystem	Edelstahl
Material Füße	Kunststoff

Rührwerk 1

Leistung	0,75 KW
Drehzahl	0-275 UpM
Rührwerk	Propeller
Spannung	400 Volt
Rührwerksanordnung	exzentrisch im Oberboden
Rührwerk Ausstattung	Getriebebau NORD Frequenzumrichter 400V IP55 Getriebebau NORD Stirnradgetriebe in neuester Aluminiumtechnologie Getriebe mit Edelstahl dichtflansch mit Oelleckageanzeige Getriebe mit lebensmittelverträglicher Klüber Ölfüllung Getriebemotor ohne Lack
Max. Viskosität	1000 mPa-s





BEHÄLTER KG

BREMEN

