



Wärmetauscher aus V2A

Preis: € 2.350,00

Artikel zur Zeit auf Lager: 1 Stück

Allgemein

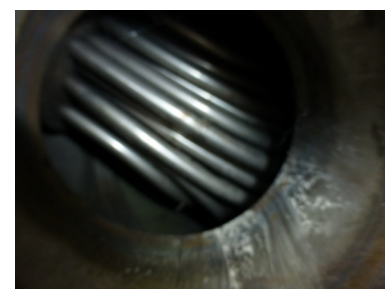
Zustand	gebraucht
Sonstiges	Gesamtlänge ohne "Vorkopfstange" ca. 1660 mm; Durchmesser inkl. Isolierungsmantel ca. 250 mm

Wärmetauscher

Austauschfläche	5.4 m ²
Typenschild	Ja
Baujahr	2006
Isolierung	vorhanden
Werkstoff Isoliermantel	Aluminium

Mantelraum

Volumen Mantelraum	15.2 Liter
Werkstoff Mantel	AISI304 (V2A) 1.4541
Max. zul. Betriebsüberdruck Mantelraum	25 bar
Max. zul. Betriebstemperatur Mantelraum	180 °C





Rohrraum

Volumen Rohrraum	7.8 Liter
Werkstoff Rohre	AISI304 (V2A) 1.4541
Max. zul. Betriebstemperatur Rohraum	180 °C
Max. zul. Betriebsüberdruck Rohraum	25 bar



Technische Daten / Maße

Durchmesser innen	160 mm
Gesamtlänge	2000 mm



R o s t f r e i e Wärmetauscher Typ

MA

ELTE s.r.o.

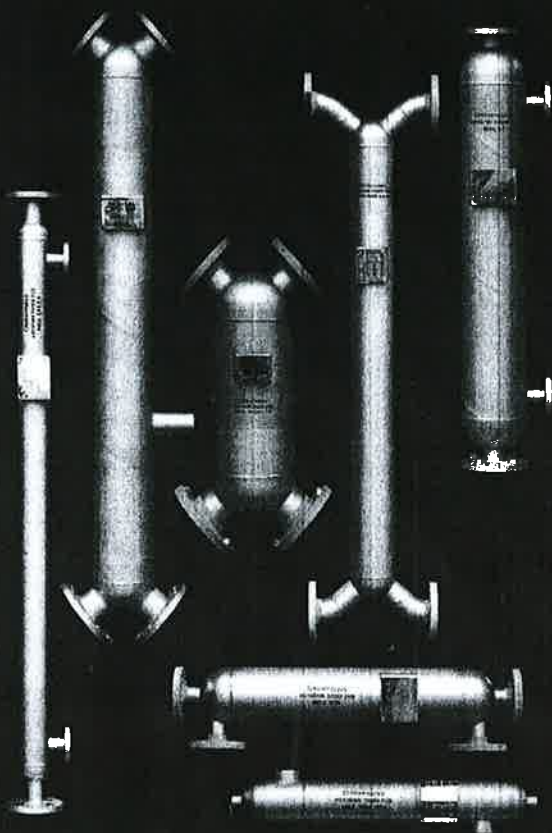
Wohnstätte der Gesellschaft, Verkauf/Servis:

ELTE GmbH, Velká hradební 37, Ústí nad Labem 400 01
tel.: +420 475 210 099; fax: +420 475 211 066
E-Mail: elte@elte-ustinl.cz

Herstellung-Herstellungsstätte Buštěhrad:

ELTE GmbH, Kladenská 550, Buštěhrad 273 43
tel./fax: +420 312 250 233; +420 312 250 724
E-Mail: vyroba@elte-ustinl.cz

<http://www.elte-ustinl.cz>



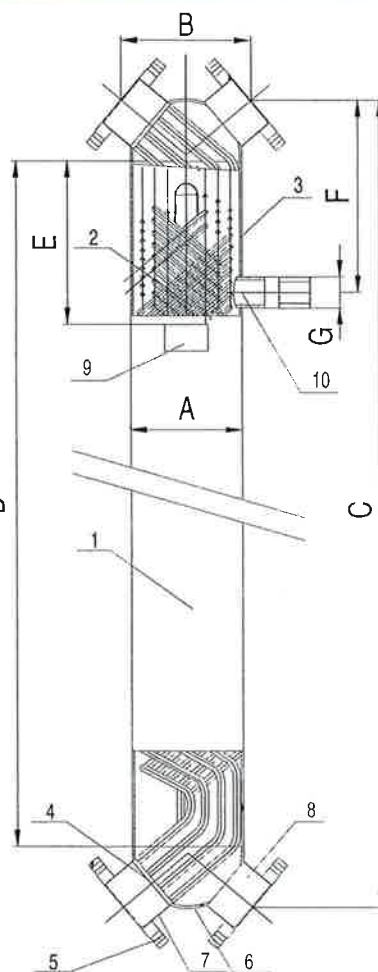
Konstruktionsparameter an der Primär- und Sekundärseite

	I.	II.	III.
max. Temperatur:	250 °C	165 °C	180 °C
max. Überdruck:	1,6 MPa	2,5 MPa	2,5 MPa
(max. Überdruck in Röhren und Mantel)			
Material:	W Nr. 1.4541, AISI 321, (Tsch. Normnr. 17 248.4)		

Die Wärmetauscher werden in Schwerenergetik, Lebensmittel, Chemie, Pharmazie, Textil und Bauindustrie genutzt in Bezug zu einer guten Widerstandskraft gegen Laugen, organischen Säuren, Fetten, Obstsaften, Seifenlösungen usw.

Legende der Zeichnung:

- 1 Behältermantel
- 2 Rohrbündel
- 3 Rohrhalter
- 4 Rohrwandung
- 5 Flansch
- 6 Boden
- 7 Rohrwandungsmuffe
- 8 Mantelmuffe
- 9 Wärmetauscherschild
- 10 Fünfte Ausführung (für Warmgebrauchswasserzirkulation nach Wunsch des Kunden)



Typ WT	A	B	C	D	E	F	G	DN	PN	Rohrchen anzahl stück	Heiz fläche m ²	Masse kg
	mm	mm	mm	mm	mm	mm	In	mm	MPa	ks	m ²	kg
MAX 2.4-1.2-8	80	160	1513	1353	300	500	1	40	4,0/1,6	9	1,2	21,5
MAX 3.4-2-8	102	172	1510	1344	300	500	1	50	4,0/1,6	15	2,0	28,5
MAX 5.4-4-8	140	204	1510	1316	300	500	5/4	65	4,0/1,6	30	4,0	46,5
MAX S1X	159	206	1050	800	300	300	6/4	50/40	4,0/1,6	20	3,0	30,0
MAX 6.4-5.4-8	159	206	1492	1294	300	500	6/4	80	4,0/1,6	40	5,4	61,5
MAX 9.4-10-8	219	253	1581	1341	300	500	2	100	4,0/1,6	73	10,0	105,0
MAX 10.4-11-8	273	340	1581	1341	300	500	2	100/125	4,0/1,6	73	11,0	136
MAX 12.4-16-8	273	340	1695	1371	300	500	3	125	4,0/1,6	114	16,0	166,0