



werksneu gefertigte ISOLIER - CONTAINER - Typ PLI

Grundmaße 1.120 mm x 1.120 mm

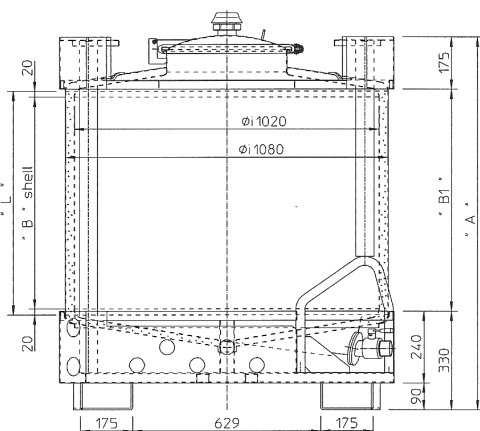
Gestell aus Normalstahl, verzinkt

Container 4-seitig unterfahrbar per Gabelstapler oder Hubwagen

Container im vollen Zustand 1:1 stapelbar

Behälter-Inhalt: 650 / 850 / 1.000 Liter

- Werkstoff 1.4301 (Aisi 304) alternativ 1.4401 (Aisi 316)
- Betriebsdruck: max. 0,5 bar
- 30 mm PU-Schaum-Isolation rundum (Ausnahme: Mannlochbereich)
- Isolierungsummantelung hermetisch und wasserdicht verschweißt, ebenfalls aus 1.4301
- Schweißnähte ausgeführt im automatischen Schweißverfahren, anschließend innen und außen gebeizt und passiviert
- oberer Boden inkl. Mannlochkragen aus einem Stück gepresst
- Mannloch DN 400, mit Klappdeckel, Scharnier, Griff und Schnellverschluss
- mit Auslaufsumpf und Edelstahl-Kugelhahn 2" Außengewinde und Edelstahl-Kappe
- auf dem Mannlochdeckel 1 Anschluss DN 50 / DIN 11851 mit Be- und Entlüftungsventil und Edelstahlhaube



Typ	Liter	Höhe	Werkstoff 1.4301 Preis in €	Werkstoff 1.4401 Preis in €
PLI 650	670	1.250	2.650,--	2.985,--
PLI 850	875	1.500	2.830,--	3.185,--
PLI 1000	1078	1.750	3.000,--	3.400,--
PLI 1250	1283	2.000	3.890,--	4.260,--

Preise ab Werk, zzgl. gesetzl. MwSt.