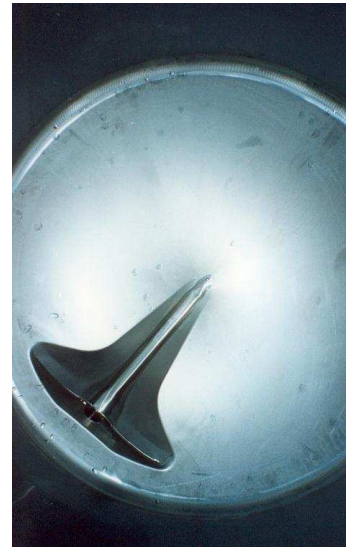




Außenansicht



Innenansicht

werksneu gefertigte STAPELCONTAINER - Typ PL

Grundmaße 1.120 mm x 1.120 mm

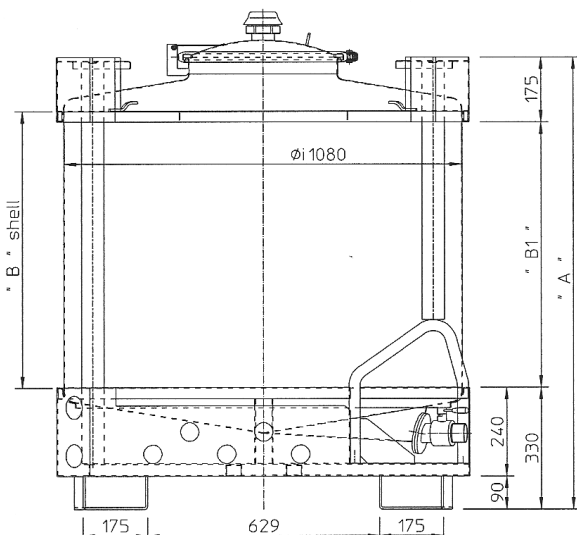
Gestell aus Normalstahl, verzinkt

Container 4-seitig unterfahrbar per Gabelstapler oder Hubwagen

Container im vollen Zustand 1:1 stapelbar

Behälter-Inhalt: 500 / 750 / 1.000 / 1.250 / 1.500 Liter

- Werkstoff 1.4301 (Aisi 304) alternativ 1.4401 (Aisi 316)
- Oberfläche III c - walzblank
- Schweißnähte ausgeführt im automatischen Schweißverfahren, anschließend innen und außen gebeizt und passiviert
- Zylinder mit nur einer Längsschweißnaht
- unterer Boden aus einem Stück kegelig gepresst mit Auslaufsumpf und Edelstahl-Kugelhahn 2" Außengewinde und Edelstahl-Kappe
- oberer Boden inkl. Mannlochkragen aus einem Stück gepresst
- Mannloch DN 400, mit Klappdeckel, Scharnier, Griff und Schnellverschluss
- auf dem Mannlochdeckel 1 Anschluss DN 50, DIN 11851, mit Be- und Entlüftungsventil und Edelstahlhaube



Typ	Inhalt Liter	Höhe	Werkstoff 1.4301 Preis in €	Werkstoff 1.4401 Preis in €
PL 500	565	975	1.390,--	1.655,--
PL 750	794	1.225	1.430,--	1.725,--
PL 1000	1.023	1.475	1.535,--	1.785,--
PL 1250	1.251	1.725	1.610,--	1.895,--
PL 1500	1.476	1.975	1.995,--	2.360,--

Preise ab Werk, zzgl. gesetzl. MwSt.